

**Országos  
kompetenciamérés  
2021**



---

## **FIT-jelentés**

### **Telephelyi jelentés**

**8. évfolyam :: Általános iskola**

## **Helvécia-Ballószög Általános Iskola**

6035 Ballószög, Kossuth Lajos utca 4-6.

OM azonosító: 201076

Telephely kódja: 005



EMBERI ERŐFORRÁSOK  
MINISZTERIUMA



OKTATÁSI  
HIVATAL



Köznevelési Mérés  
Értékelési Osztály

**FIGYELEM! Kérjük, tartsa szem előtt, hogy a 2020/2021. tanévtől a képzési formák megváltoztak. A jelentésben szereplő technikai elnevezésű viszonyítási csoportba a technikai képzés és a szakgimnáziumi képzés tartozik. A szakképző iskolák viszonyítási csoportba a szakképző iskolai képzés, a szakközépiskolai képzés és a szakiskolai képzés tartozik.**

**Az emberi erőforrások minisztere 5/2020. (III. 19.) EMMI határozata értelmében a 2019/2020. tanévi országos kompetenciamérés elmaradt, így nem érhető el a 2020. évi mérési eredmények.**

## Létszámadatok

A telephely létszámadatai az általános iskolai képzéstípusban a 8. évfolyamon

Osztály neve	Tanulók száma						
	Összesen	SNI tanulók	Mentesült tanulók	BTMN tanulók	HHH tanulók	Jelentésre jogosult tanulók	A jelentésben szereplők
a	16	4	0	1	0	12	12
<b>Összesen</b>	<b>16</b>	<b>4</b>	<b>0</b>	<b>1</b>	<b>0</b>	<b>12</b>	<b>12</b>

A korábbi mérésekben eredménnyel rendelkezőkre vonatkozó létszámadatok

Osztály neve	Tanulók száma	
	Ebben a jelentésben szereplők (előző táblázat utolsó oszlopa)	Ebből a 2019-es mérésben eredménnyel rendelkezők
a	12	11
<b>Összesen</b>	<b>12</b>	<b>11</b>

A Tanulói háttérkérdőívre és a családháttér-indexre vonatkozó létszámadatok

Osztály neve	Tanulók száma		
	Jelentésre jogosultak	Tanulói kérdőívet kitöltötte	Van CSH-indexe
a	12	13	8
<b>Összesen</b>	<b>12</b>	<b>13</b>	<b>8</b>

A telephely CSH-indexének számításához nem áll rendelkezésre elegendő adat. Legfeljebb kilenc tanulónak volt családháttér-indexe a telephelyen.

A sajátos nevelési igényű vagy problémákkal küzdő tanulók adatai

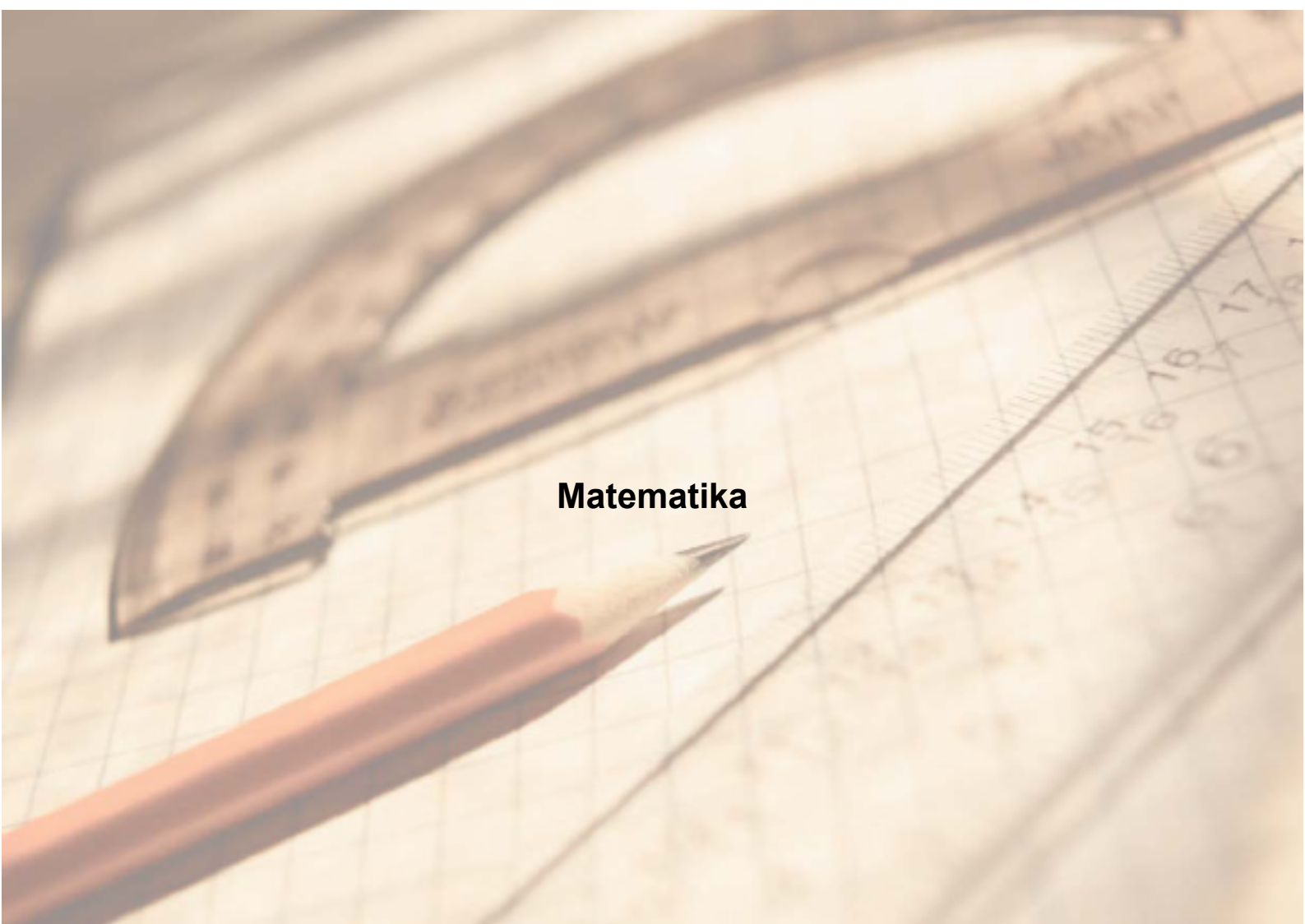
Sajátos nevelési igény típusa	Tanulók száma	
	SNI/BTMN tanulók	Mentesültek a teszt megírása alól
Testi, érzékszervi vagy beszéd fogyatékos tanulók	0	0
Enyhe, középsúlyos vagy súlyos értelmi fogyatékos vagy autista tanulók	0	0
A megismerő funkciók vagy a viselkedés fejlődésének (organikus okra visszavezethető vagy vissza nem vezethető) tartós és súlyos rendellenességével küzdő tanulók	4	0
Beilleszkedési, tanulási vagy magatartási nehézségekkel küzdő tanulók	1	0
<b>Összesen</b>	<b>5</b>	<b>0</b>

A mentesülő tanulók adatai

A mentesség oka	Tanulók száma
SNI tanuló	0
Ideiglenes sérülés miatt mentesített tanuló	0
Nyelvi szempontból mentesíthető tanuló	0
<b>Összesen</b>	<b>0</b>

## A telephely jelentésre jogosult tanulónak előző év végi matematikajegye

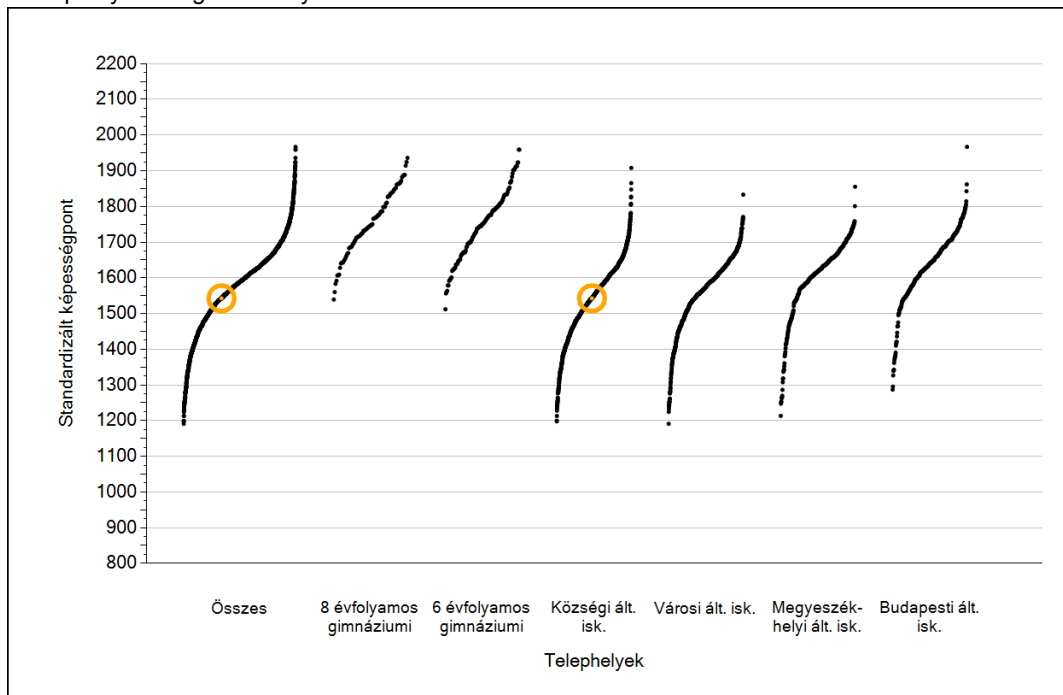
Osztály	Szerepel-e a jelentésben?	Előző év végi matematikajegy						Összesen
		-	1	2	3	4	5	
a	Jelentésben szereplők	0	0	2	8	2	0	12
	Jelentésben nem szereplők	0	0	0	0	0	0	0
<b>Összesen</b>	<b>Jelentésben szereplők</b>	<b>0</b>	<b>0</b>	<b>2</b>	<b>8</b>	<b>2</b>	<b>0</b>	<b>12</b>
	<b>Jelentésben nem szereplők</b>	<b>0</b>	<b>0</b>	<b>0</b>	<b>0</b>	<b>0</b>	<b>0</b>	<b>0</b>



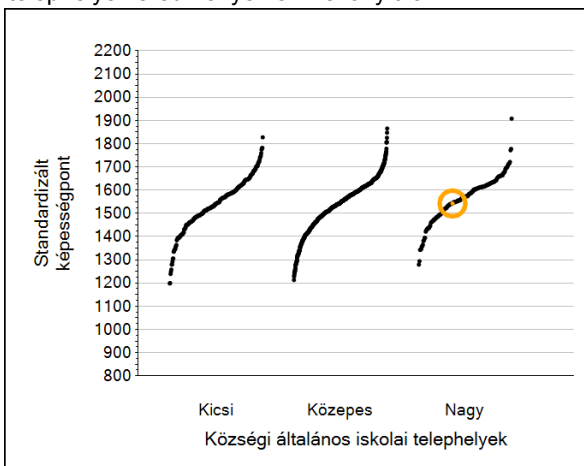
**Matematika**

## 1a Átlageredmények

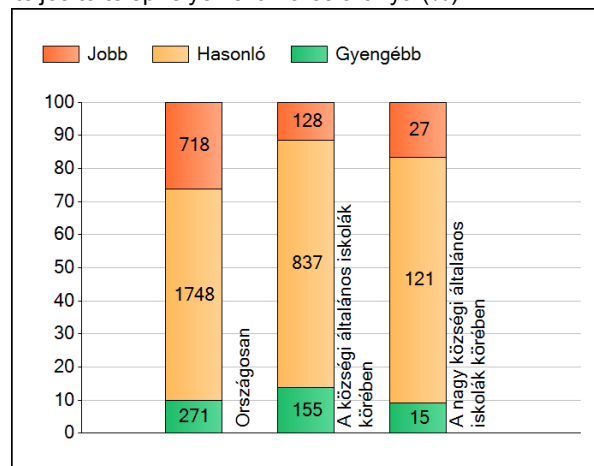
A telephelyek átlageredményeinek összehasonlítása



Az Önök eredményei a községi általános iskolai telephelyek eredményeihez viszonyítva



A szignifikánsan jobban, hasonlóan, illetve gyengébben teljesítő telephelyek száma és aránya (%)

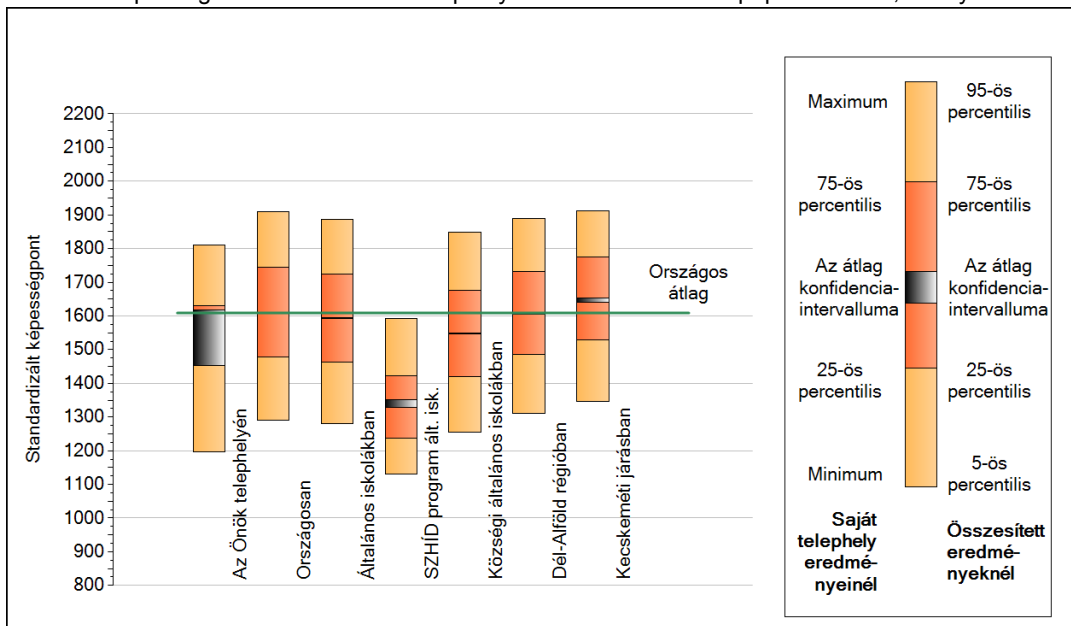


A tanulók átlageredménye és az átlag megbízhatósági tartománya (konfidencia-intervalluma)

<b>Az Önök telephelyén</b>	<b>1543 (1453;1619)</b>	
Országosan	1609 (1608;1610)	
8 évfolyamos gimnáziumokban	1764 (1760;1768)	
6 évfolyamos gimnáziumokban	1765 (1762;1769)	
Ált. isk.	1592 (1591;1593)	
SZHÍD program ált. isk.	1338 (1327;1351)	
Községi ált. isk.	1548 (1546;1550)	
Városi ált. isk.	1580 (1578;1582)	Kis községek ált. isk.
Megyeszékhelyi ált. isk.	1628 (1625;1630)	Közepes községek ált. isk.
Budapesti ált. isk.	1651 (1648;1653)	Nagy községek ált. isk.

**1b A képességeloszlás néhány jellemzője**

A tanulók képességeloszlása az Önök telephelyén és azokban a részpopulációkban, amelyekbe Önök is tartoznak



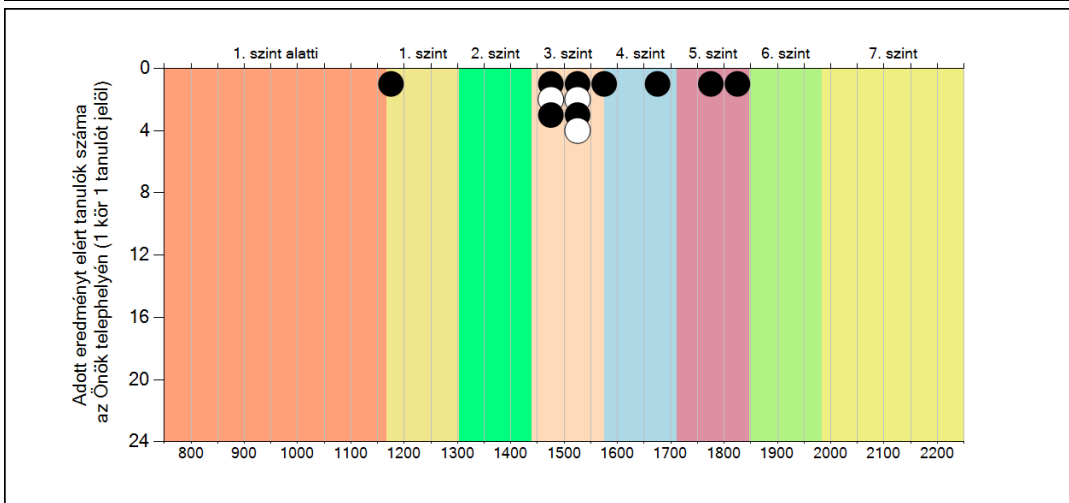
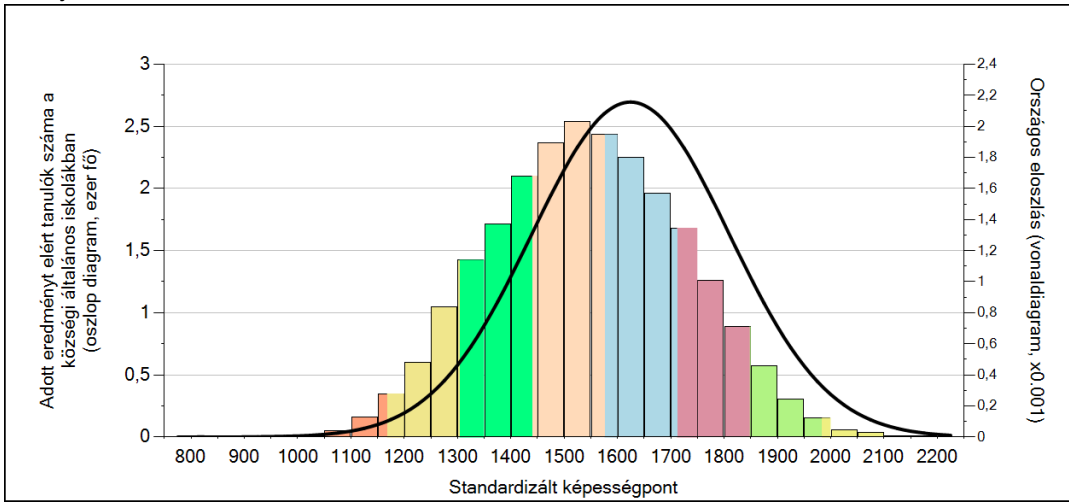
A tanulók képességeloszlása az egyes részpopulációkban

	Min. / 5-ös perc.	25-ös perc.	Átlag (konf. int.)	75-ös perc.	Max. / 95-ös perc.
<b>Az Önök telephelyén</b>	1196	1475	1543 (1453;1619)	1631	1810
Országosan	1290	1478	1609 (1608;1610)	1745	1908
Általános iskolákban	1281	1464	1592 (1591;1593)	1724	1885
SZHID program ált. isk.	1132	1236	1338 (1327;1351)	1422	1593
Községi általános iskolákban	1256	1420	1548 (1546;1550)	1676	1848
Dél-Alföld régióban	1312	1485	1607 (1604;1610)	1733	1889
Kecskeméti járásban	1345	1529	1647 (1641;1653)	1776	1912

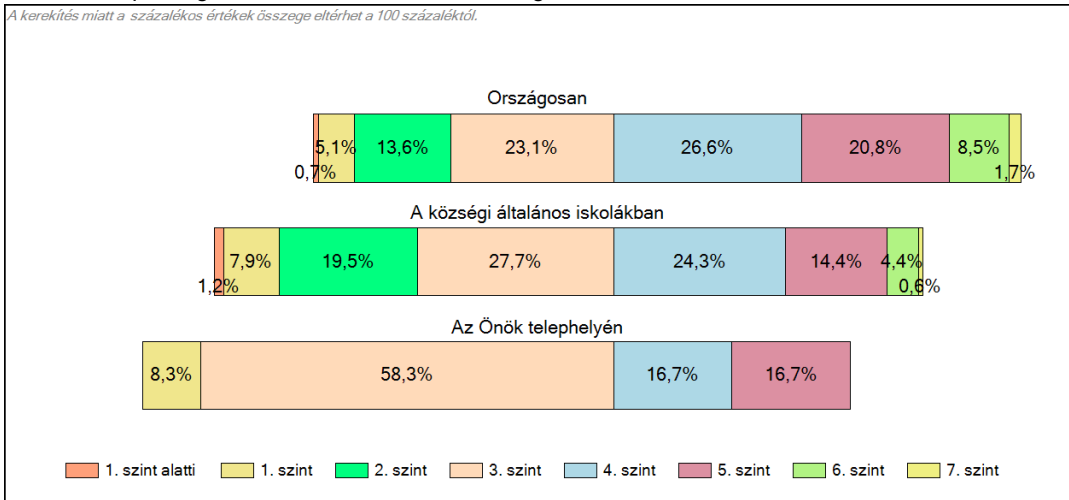
**1c**

**Képességeloszlás**

Az országos eloszlás, valamint a tanulók eredményei a községi általános iskolákban és az Önök községi általános iskolájában



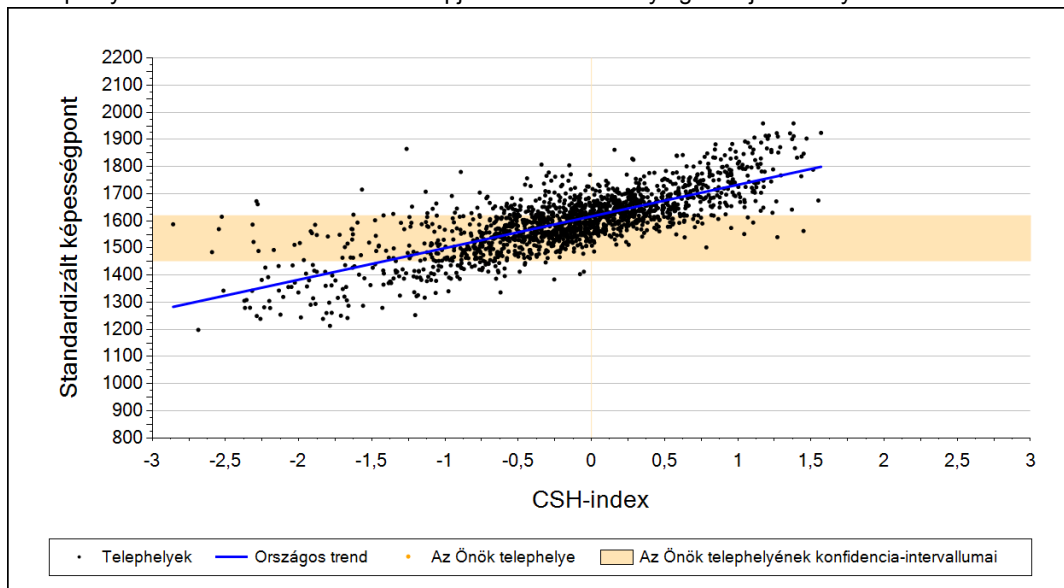
**A tanulók képességszintek szerinti százalékos megoszlása**



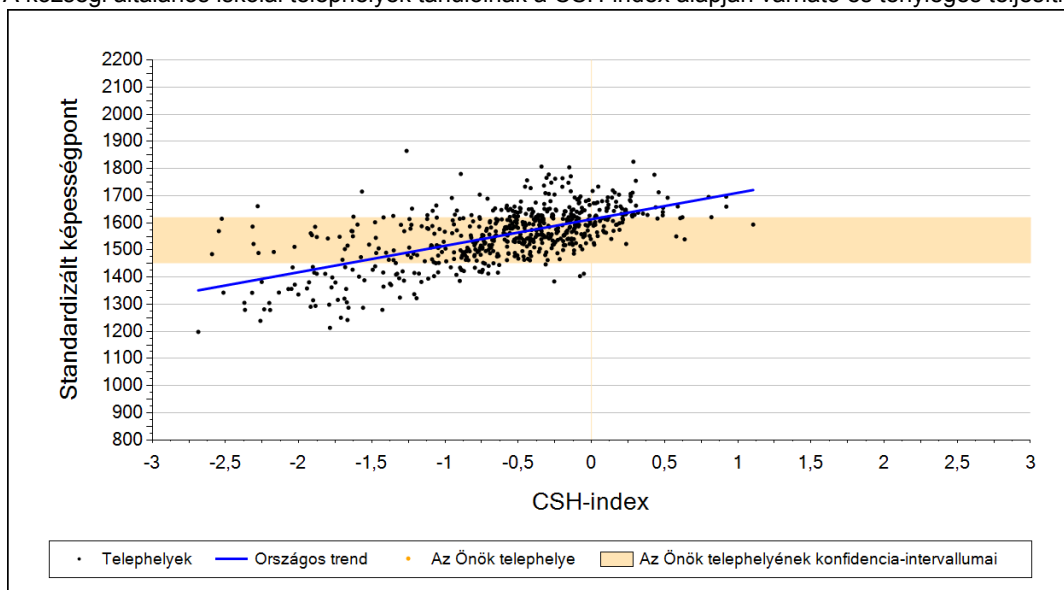
## 2a Átlageredmény a CSH-index tükrében\*

Matematika

A telephelyek tanulóinak a CSH-index alapján várható és tényleges teljesítménye



A községi általános iskolai telephelyek tanulóinak a CSH-index alapján várható és tényleges teljesítménye



Telephelyeik eredménye a regressziós becslés alapján várható eredmény tükrében

Telephelyük tényleges eredménye	1543	(1453;1619)
Várható eredmény az összes telephelyre illesztett regressziós egyenes alapján	-	
Várható eredmény a községi általános iskolai telephelyekre illesztett regressziós egyenes alapján	-	
A telephely CSH-indexének számításához nem áll rendelkezésre elegendő adat. Legfeljebb kilenc tanulónak volt családháttér-indexe a telephelyen.		

A CSH-index átlagértéke és az átlag megbízhatósági tartománya

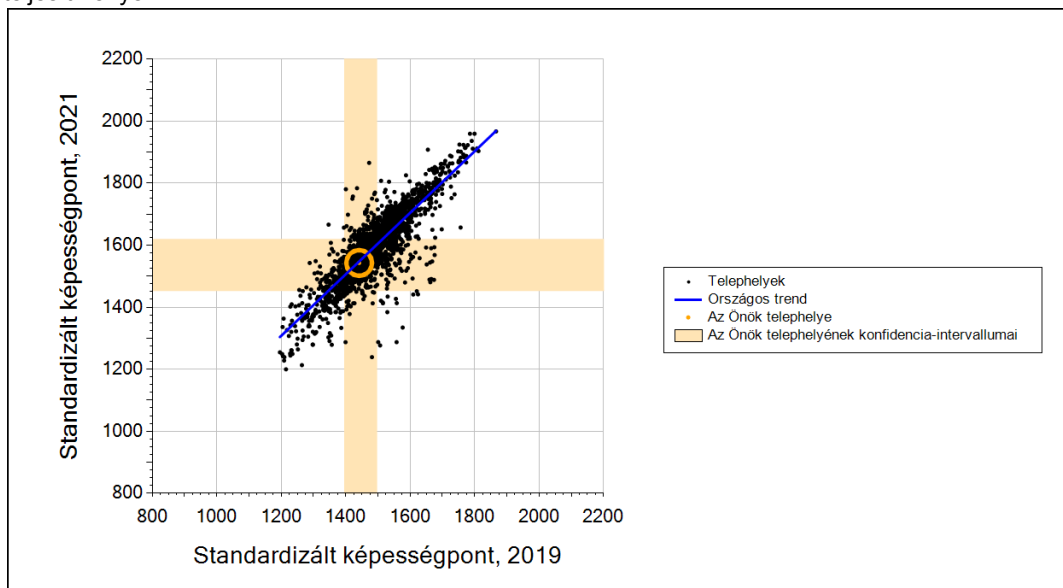
<b>Az Önök telephelyén</b>	-	
Országosan	-0,015	(-0,020;0,000)
Községi általános iskolákban	-0,600	(-0,610;0,000)

\* Csak azok a telephelyek szerepelnek az ábrákon, amelyeken legalább a diákok kétharmadára és legalább tíz tanulóra kiszámítható a CSH-index, és a CSH-indexszel rendelkező diákok átlaga belesik az összes diák képességátlagának konfidencia-intervallumába mindkét felmért terület esetében.

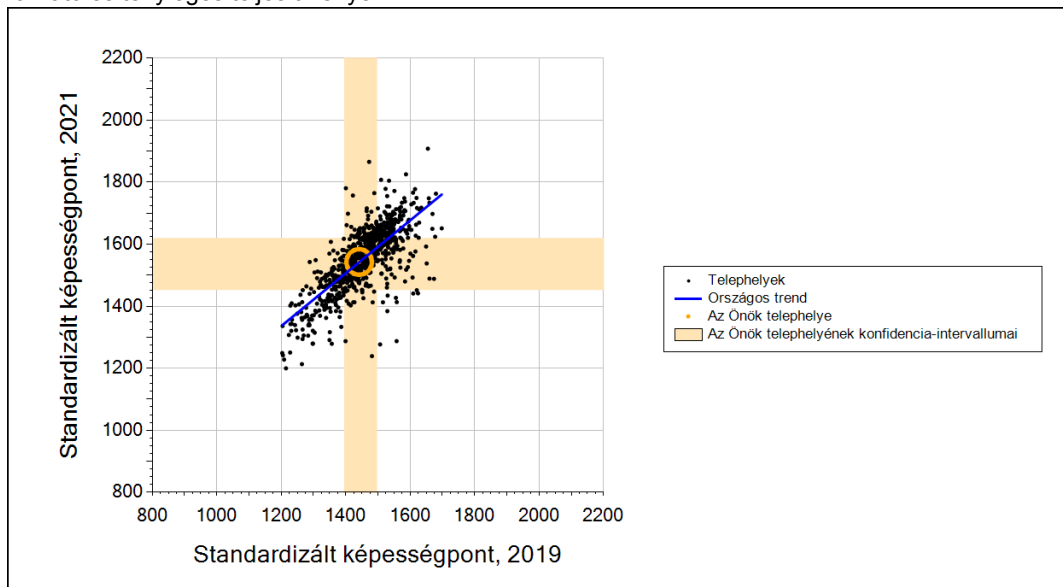


## 2b Átlageredmény a tanulók korábbi eredményének tükrében\*

A telephely tanulóinak a két évvel korábbi mérésben elért átlageredményük alapján várható és tényleges teljesítménye



A községi általános iskolai telephelyek tanulóinak a két évvel korábbi mérésben elért átlageredményük alapján várható és tényleges teljesítménye



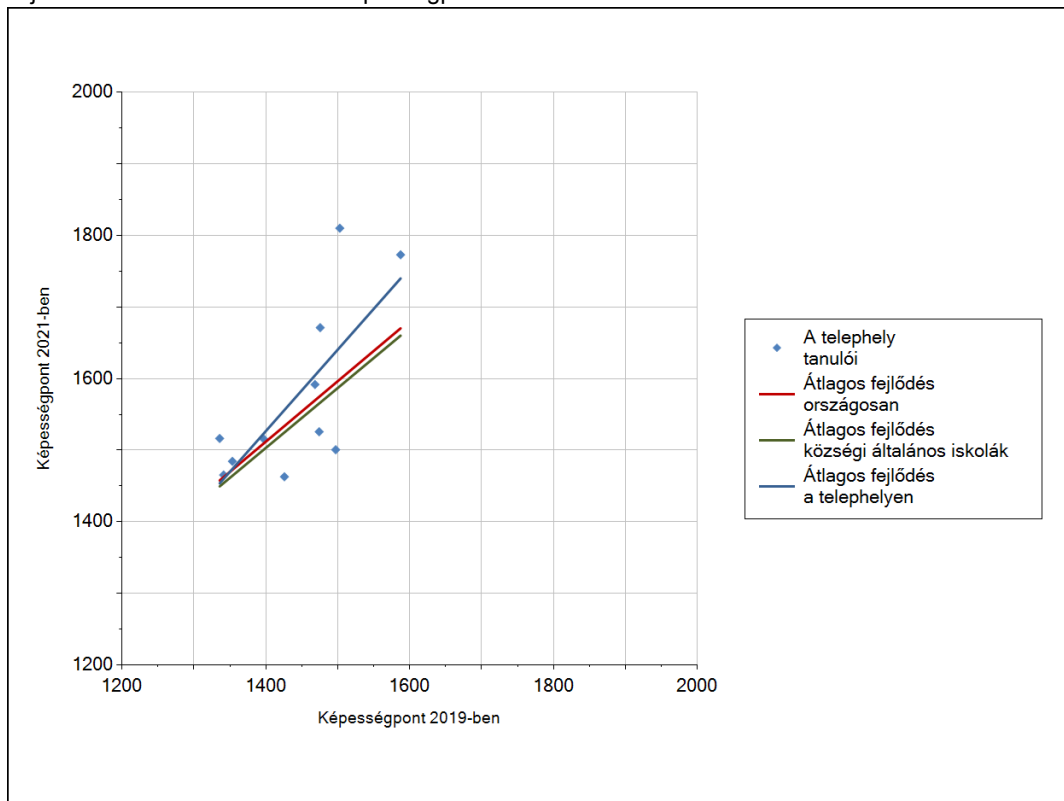
Telephelyeik eredménye a regressziós becslés alapján várható eredmény tükrében

Telephelyük 2021-es eredménye	1543	(1453;1619)
Telephelyük tanulóinak 2019-es átlageredménye	1442	(1395;1496)
Várható eredmény az összes telephelyre illesztett regressziós egyenes alapján	1547	(a tényleges eredmény ettől nem különbözik szignifikánsan)
Várható eredmény a községi általános iskolai telephelyekre illesztett regressziós egyenes alapján	1542	(a tényleges eredmény ettől nem különbözik szignifikánsan)

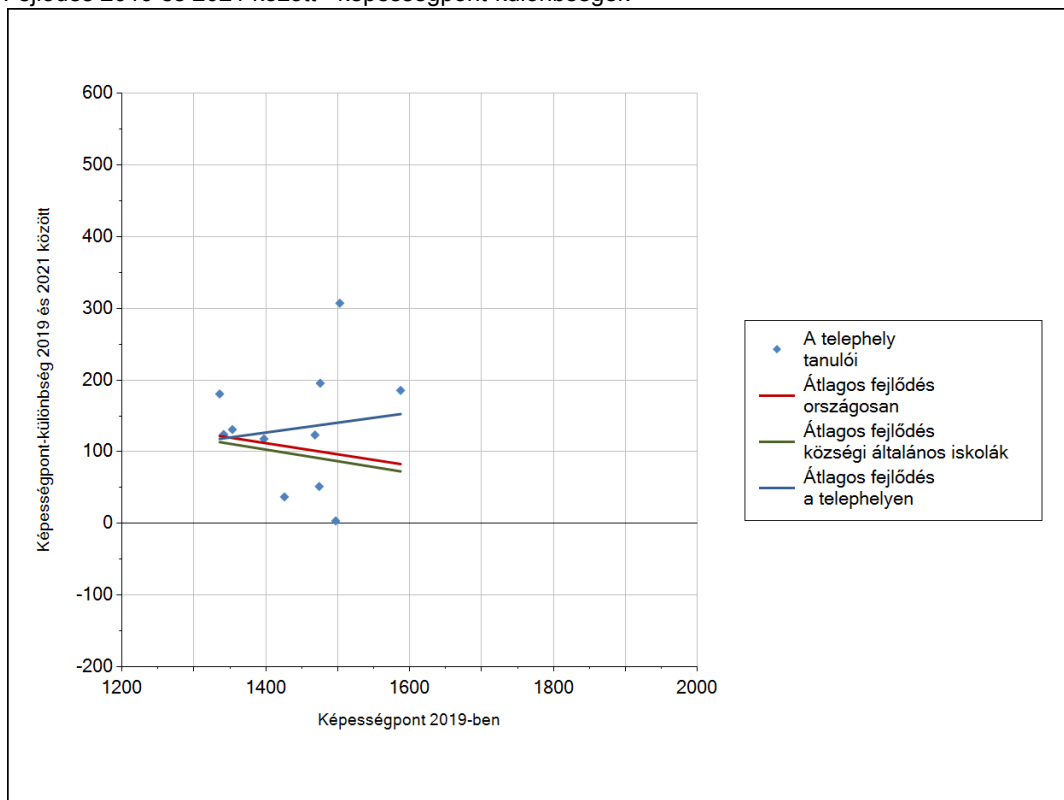
\* Csak azok a telephelyek szerepelnek az ábrán, amelyek esetében legalább a tanulók kétharmada és legalább tíz tanuló megírta a két évvel korábbi mérést, és amelyeken a korábbi eredménnyel rendelkező diákok e mérésbeli átlaga beleesik az összes diák e mérésben elért képességátlagának konfidencia-intervallumába mindkét területen.

**3a A tanulók fejlődése a telephelyen**

Fejlődés 2019 és 2021 között - képességpontok



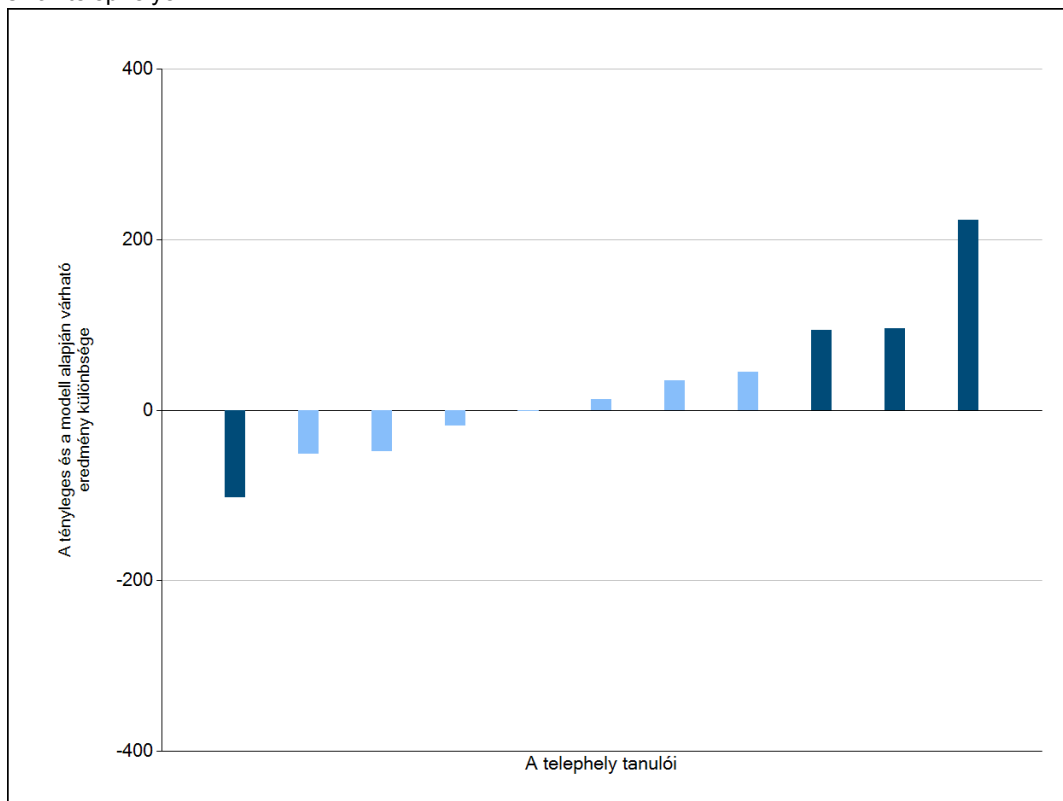
Fejlődés 2019 és 2021 között - képességpont-különbségek



3b

## A tanulók egyéni fejlődése a komplex fejlődési modell alapján\*

A tanulók tényleges eredménye és a komplex modell alapján becsült, várható eredménye közötti különbségek az Önök telephelyén



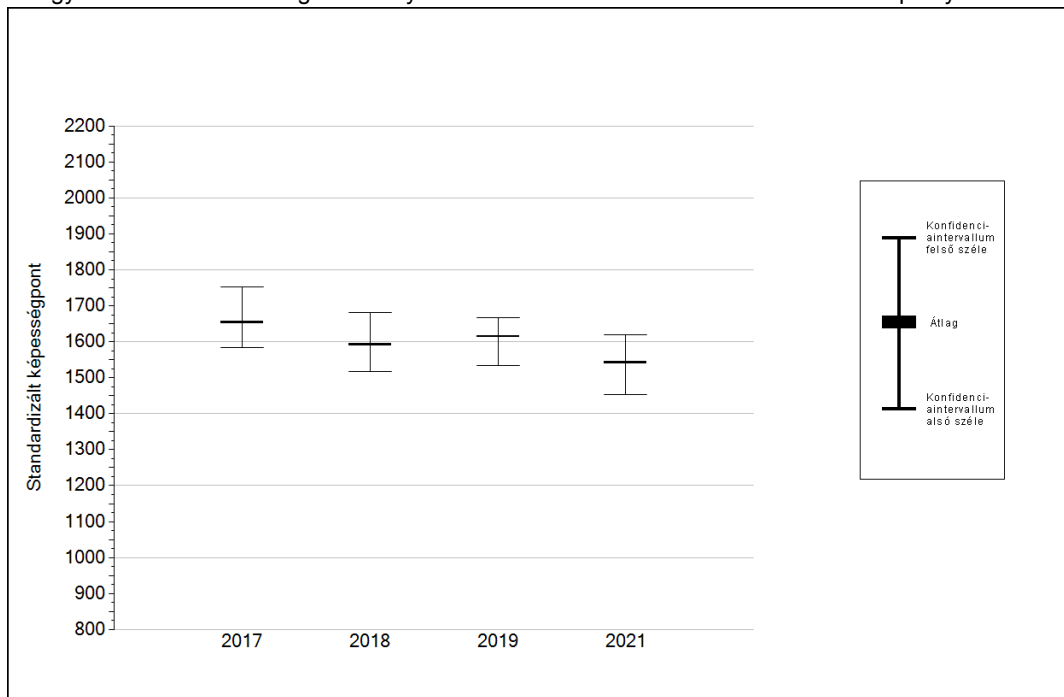
Sötétebb színnel jelöltük, ha a tanuló eredménye szignifikánsan különbözik a komplex fejlődési modell alapján várható eredménytől.

\* A komplex fejlődési modellben a tanulók becsült, várható eredményének meghatározásakor a tanuló korábbi eredményei mellett a fejlődést befolyásoló egyéb tényezőket is figyelembe veszünk. Ilyenek pl. a szociális, gazdasági és kulturális háttérét mérő jellemzők, a tanuló neme, az osztály és a telephely tanulóinak két évvel korábbi átlageredménye, valamint a telephely alapvető jellemzői, mint a képzési forma és a település típusa. A becsült érték tehát azt jelképezi, hogy a hasonló családi háttérű, ugyanolyan nemű tanulók, akiknek két évvel korábbi eredménye hasonló volt, emellett 2021-ben hasonló osztályba és telephelyre jártak, átlagosan milyen eredményt értek el a 2021. évi felmérésben. A modellről bővebben az Útmutató a telephelyi jelentés ábráinak értelmezéséhez dokumentumban olvashatnak.

**4a**

**Az átlageredmény alakulása a 8. évfolyamon**

Az egyes években elért átlageredmények és konfidencia-intervallumaik az Önök telephelyén



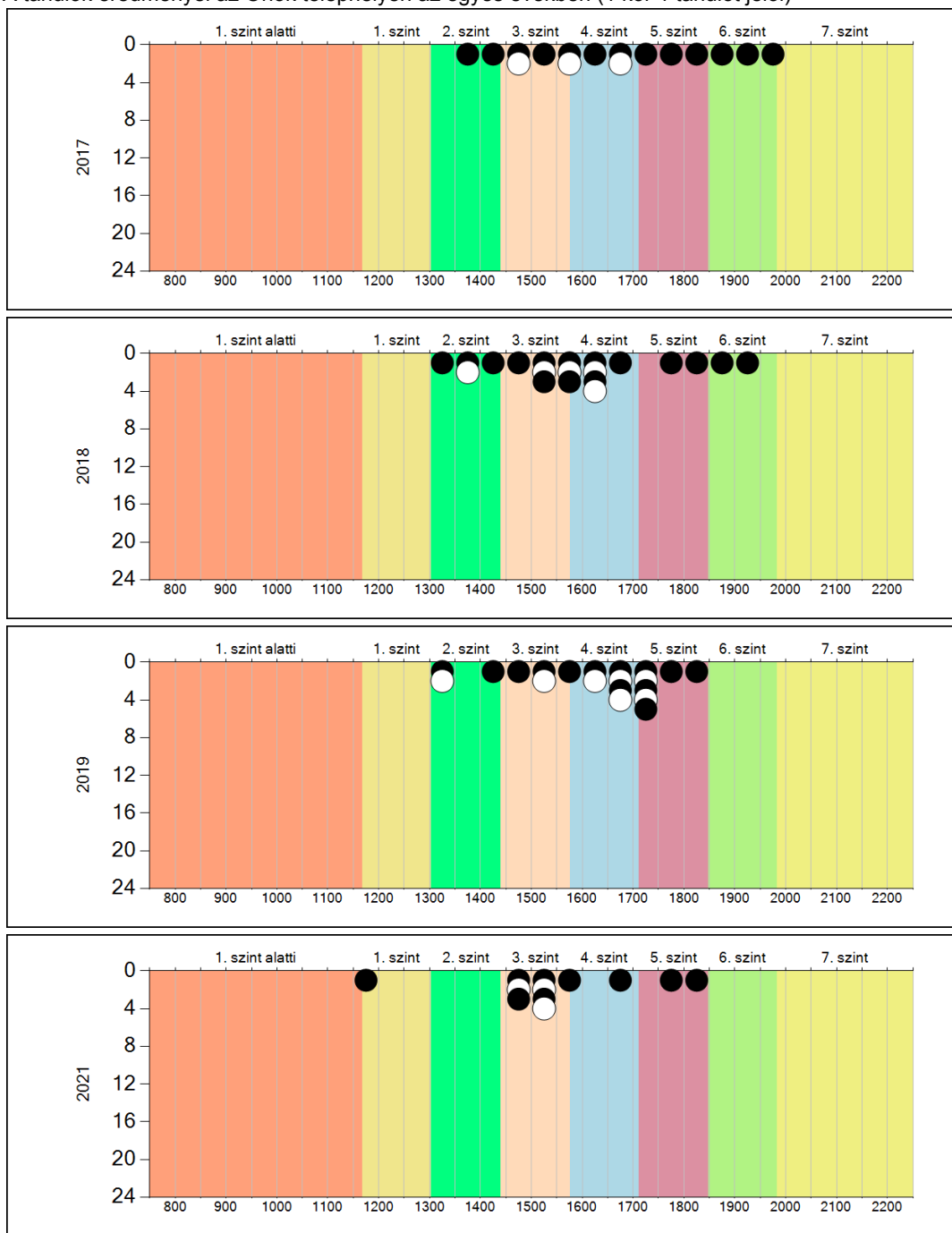
Év	Átlag (konf. int.)	A 2021. évi eredmény és a korábbi évek eredményei közötti különbség (konf.int.)
2021	1543 (1453;1619)	-
2019	1615 (1534;1668) <span style="color:blue">⊙</span>	-72 (-181;57)
2018	1592 (1516;1682) <span style="color:blue">⊙</span>	-50 (-181;74)
2017	1654 (1584;1753) <span style="color:blue">⊙</span>	-111 (-248;15)

- ▲ A 2021. évi eredmény szignifikánsan magasabb
- ⊙ Nincs szignifikáns változás a 2021. évi eredményekben
- ▼ A 2021. évi eredmény szignifikánsan alacsonyabb

**4b**

**A képességeloszlás alakulása a 8. évfolyamon**

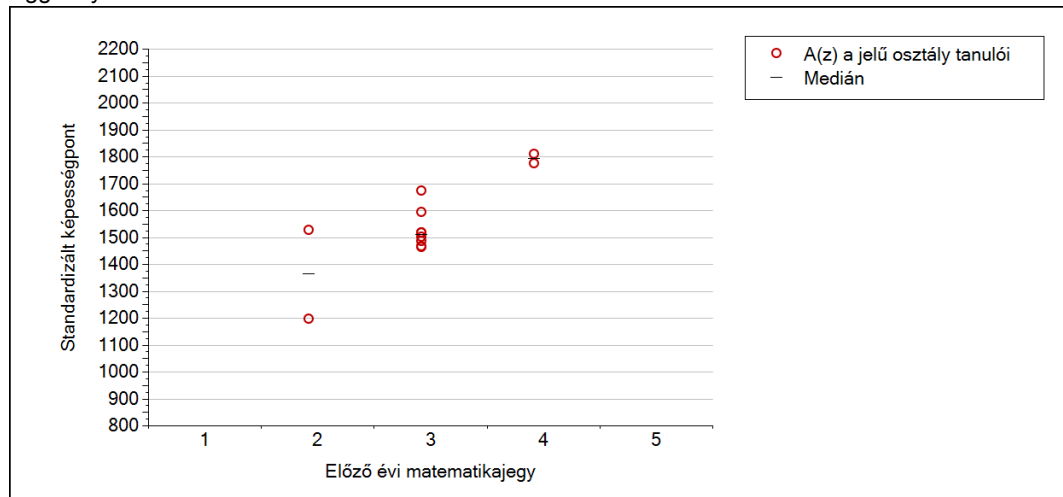
A tanulók eredményei az Önök telephelyén az egyes években (1 kör 1 tanulót jelöl)



5c

## A képességeloszlás az előző év végi matematikajegy függvényében

A tanulók képességeloszlása az Önök telephelyén működő osztályokban az előző év végi matematikajegy függvényében

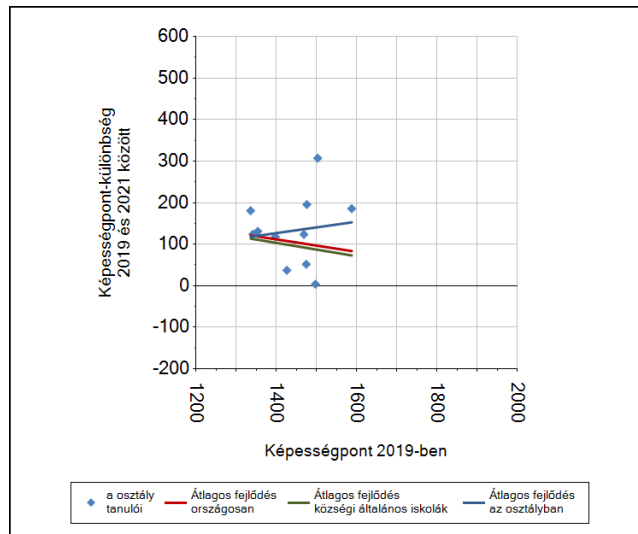
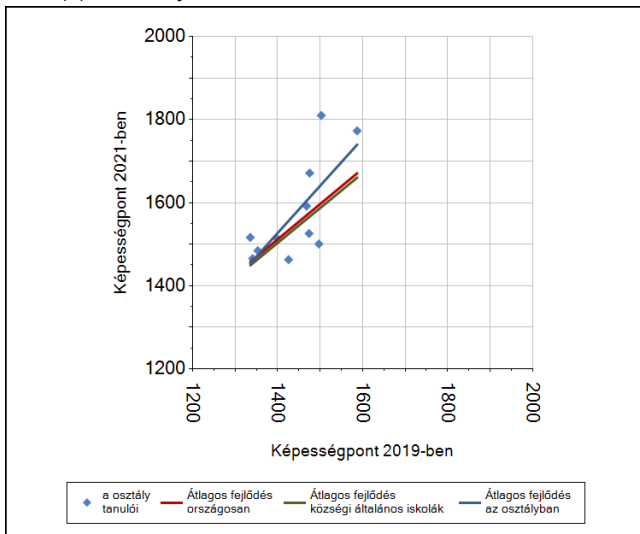


	Előző év végi matematikajegy	Minimum	Medián	Maximum
A(z) a jelű osztály	1	-	-	-
	2	1196	1361	1526
	3	1463	1508	1671
	4	1773	1791	1810
	5	-	-	-

6a

A tanulók fejlődése osztályonként

A(z) a osztály tanulói



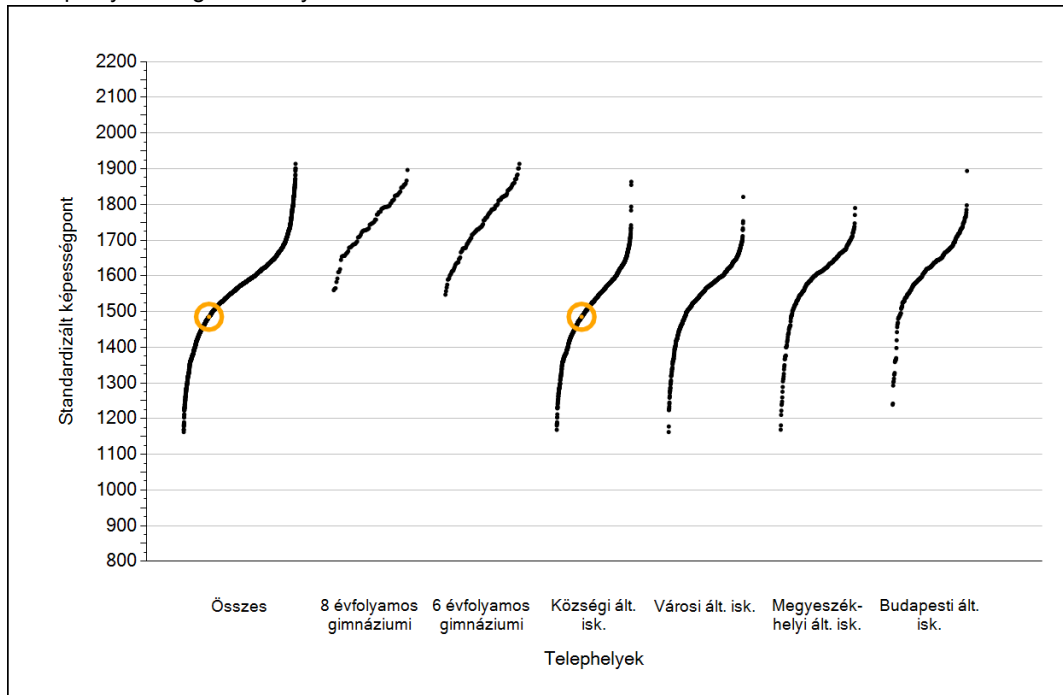
A silver, ornate pocket watch with intricate engravings is placed on an open book. The book's pages are filled with handwritten text in a cursive script. The watch has a decorative, floral-patterned top and a small handle on the side. The scene is softly lit, creating a warm, historical atmosphere.

## Szövegértés

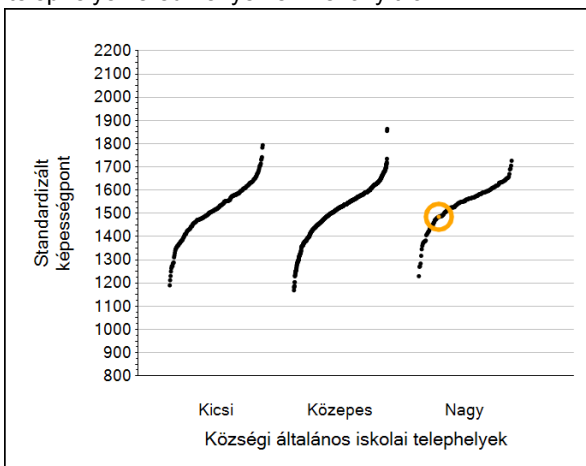


# 1a Átlageredmények

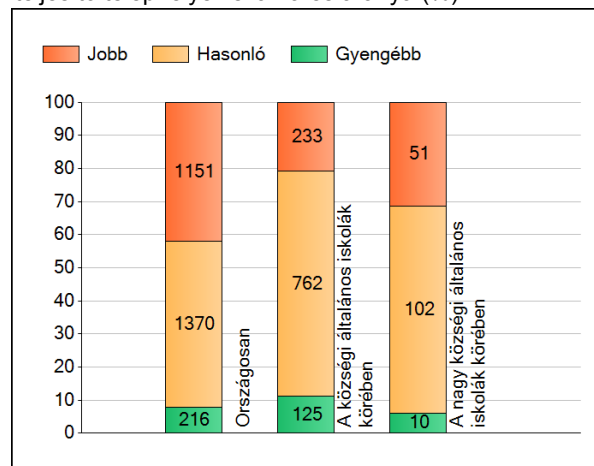
A telephelyek átlageredményeinek összehasonlítása



Az Önök eredményei a községi általános iskolai telephelyek eredményeihez viszonyítva



A szignifikánsan jobban, hasonlóan, illetve gyengébben teljesítő telephelyek száma és aránya (%)



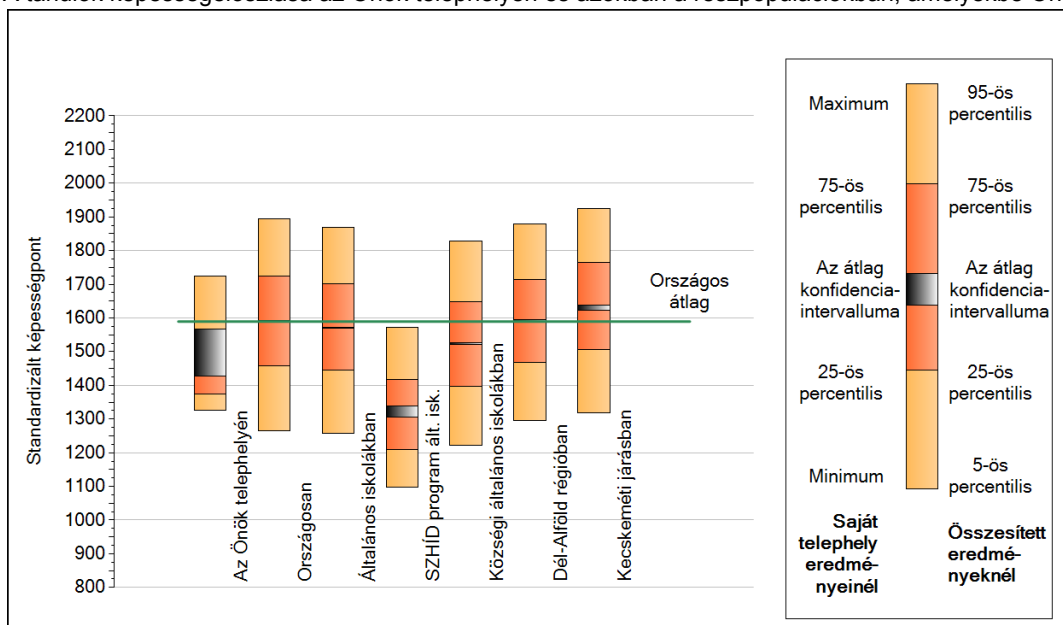
A tanulók átlageredménye és az átlag megbízhatósági tartománya (konfidencia-intervalluma)

<b>Az Önök telephelyén</b>	<b>1485 (1428;1566)</b>	
Országosan	1590 (1589;1591)	
8 évfolyamos gimnáziumokban	1749 (1746;1754)	
6 évfolyamos gimnáziumokban	1760 (1757;1763)	
Ált. isk.	1571 (1570;1573)	
SZHÍD program ált. isk.	1320 (1306;1339)	
Községi ált. isk.	1523 (1521;1525)	
Városi ált. isk.	1561 (1560;1563)	Kis községek ált. isk.
Megyeszékhelyi ált. isk.	1610 (1607;1612)	Közepes községek ált. isk.
Budapesti ált. isk.	1629 (1626;1631)	Nagy községek ált. isk.

Szövegértés

## 1b A képességeloszlás néhány jellemzője

A tanulók képességeloszlása az Önök telephelyén és azokban a részpopulációkban, amelyekbe Önök is tartoznak



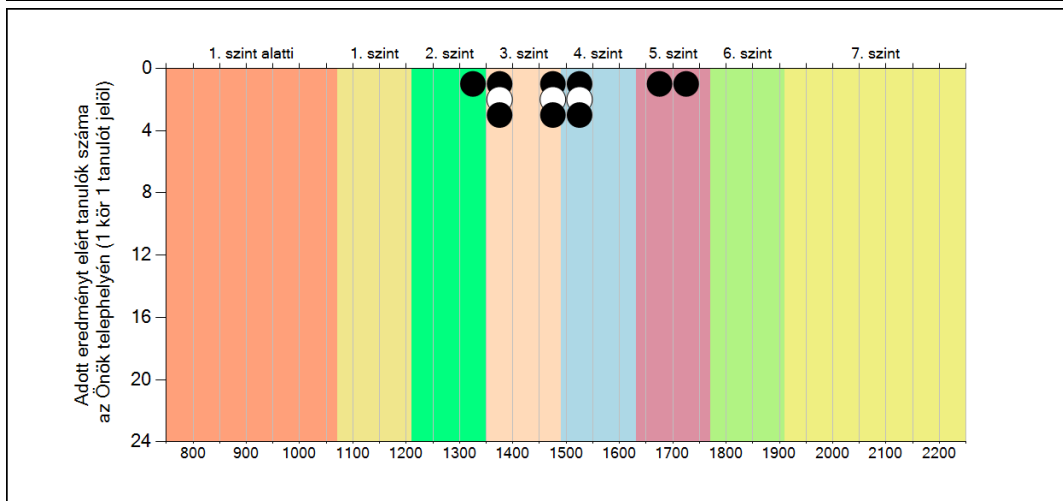
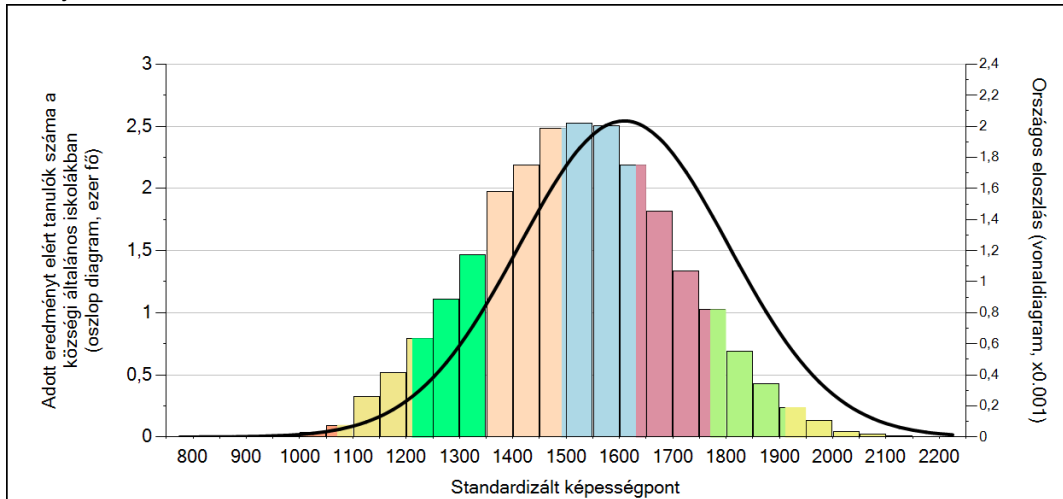
A tanulók képességeloszlása az egyes részpopulációkban

	Min. / 5-ös perc.	25-ös perc.	Átlag (konf. int.)	75-ös perc.	Max. / 95-ös perc.
<b>Az Önök telephelyén</b>	1325	1375	1485 (1428;1566)	1527	1725
Országosan	1266	1459	1590 (1589;1591)	1725	1894
Általános iskolákban	1257	1445	1571 (1570;1573)	1702	1870
SZHID program ált. isk.	1097	1210	1320 (1306;1339)	1416	1572
Községi általános iskolákban	1223	1396	1523 (1521;1525)	1647	1828
Dél-Alföld régióban	1295	1467	1591 (1588;1595)	1715	1878
Kecskeméti járásban	1319	1507	1631 (1623;1639)	1765	1924

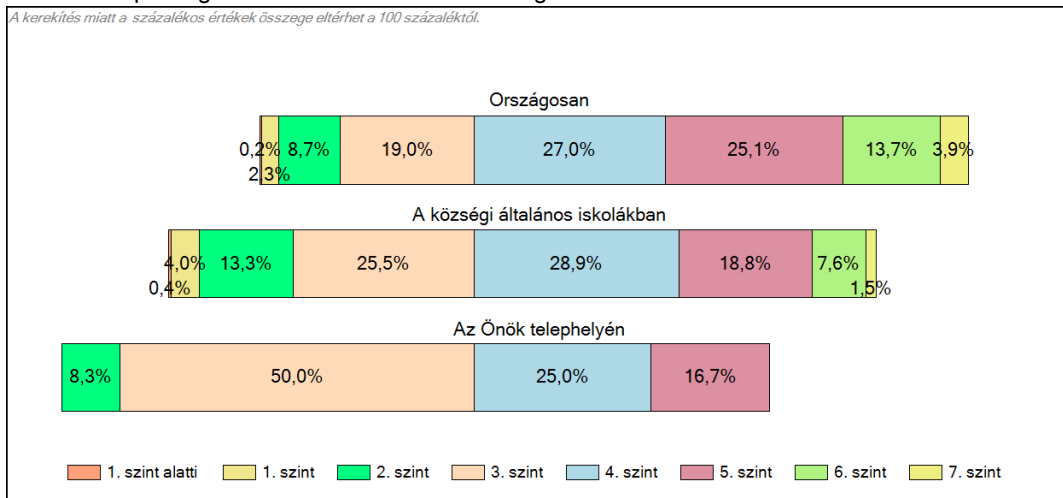
Szövegértés

# 1c Képességeloszlás

Az országos eloszlás, valamint a tanulók eredményei a községi általános iskolákban és az Önök községi általános iskolájában



## A tanulók képességszintek szerinti százalékos megoszlása

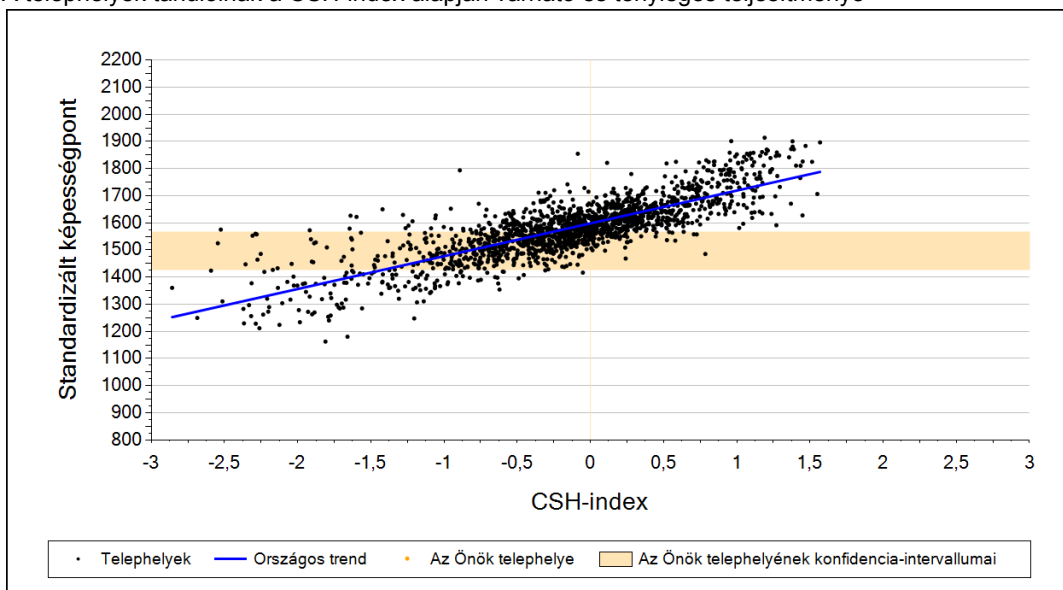


Szövegértés

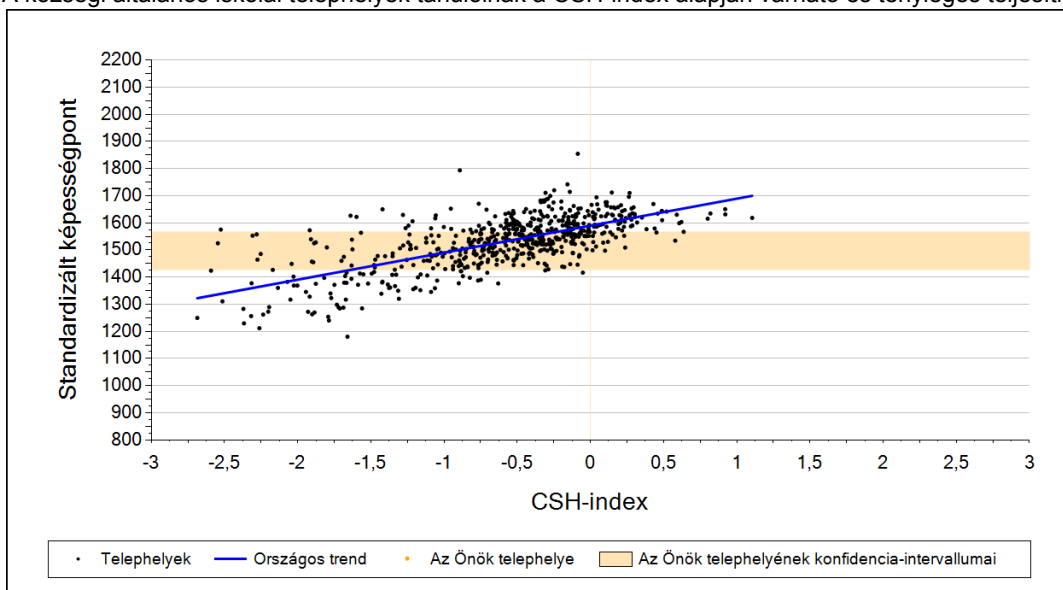
**2a**

**Átlageredmény a CSH-index tükrében\***

A telephelyek tanulóinak a CSH-index alapján várható és tényleges teljesítménye



A községi általános iskolai telephelyek tanulóinak a CSH-index alapján várható és tényleges teljesítménye



Telephelyeik eredménye a regressziós becslés alapján várható eredmény tükrében

Telephelyük tényleges eredménye	1485	(1428;1566)
Várható eredmény az összes telephelyre illesztett regressziós egyenes alapján	-	
Várható eredmény a községi általános iskolai telephelyekre illesztett regressziós egyenes alapján	-	
A telephely CSH-indexének számításához nem áll rendelkezésre elegendő adat. Legfeljebb kilenc tanulónak volt családháttér-indexe a telephelyen.		

A CSH-index átlagértéke és az átlag megbízhatósági tartománya

<b>Az Önök telephelyén</b>	-	
Országosan	-0,015	(-0,020;0,000)
Községi általános iskolákban	-0,600	(-0,610;0,000)

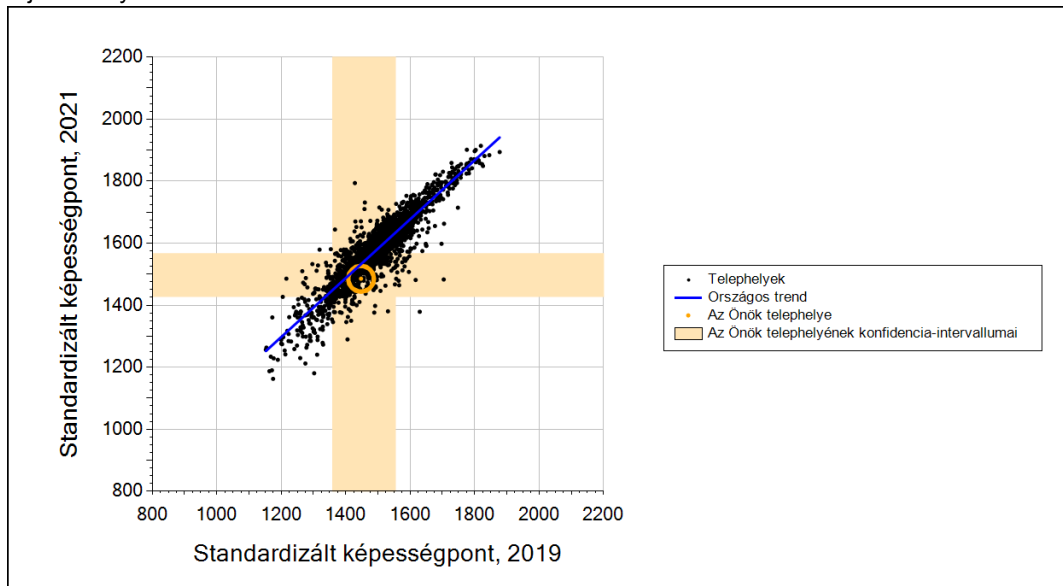
\* Csak azok a telephelyek szerepelnek az ábrákon, amelyeken legalább a diákok kétharmadára és legalább tíz tanulóra kiszámítható a CSH-index, és a CSH-indexszel rendelkező diákok átlaga belesik az összes diák képességátlagának konfidencia-intervallumába mindkét felmért terület esetében.

Szövegértés

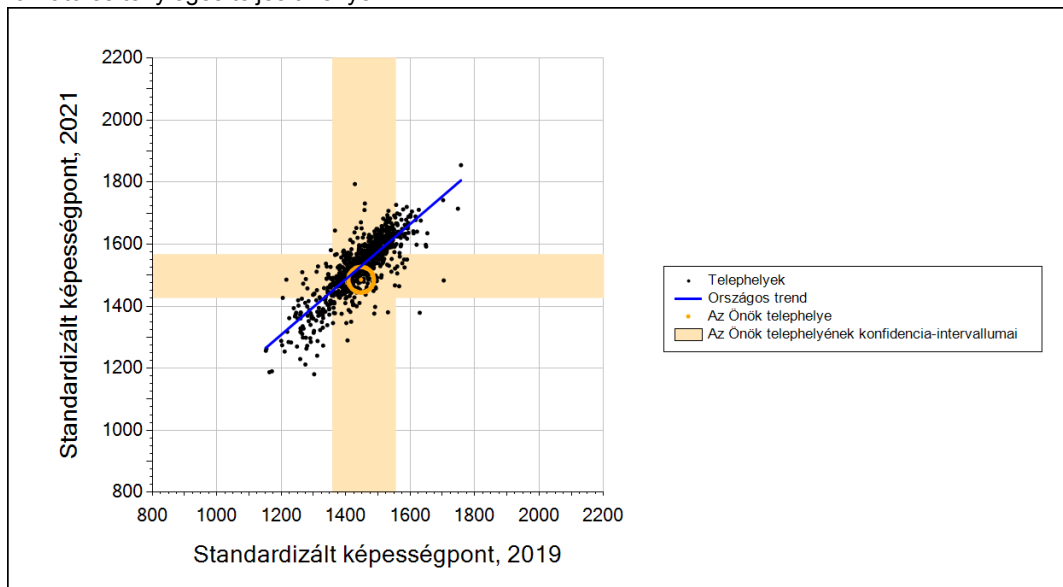
2b

## Átlageredmény a tanulók korábbi eredményének tükrében\*

A telephely tanulóinak a két évvel korábbi mérésben elért átlageredményük alapján várható és tényleges teljesítménye



A községi általános iskolai telephelyek tanulóinak a két évvel korábbi mérésben elért átlageredményük alapján várható és tényleges teljesítménye



Telephelyeik eredménye a regressziós becslés alapján várható eredmény tükrében

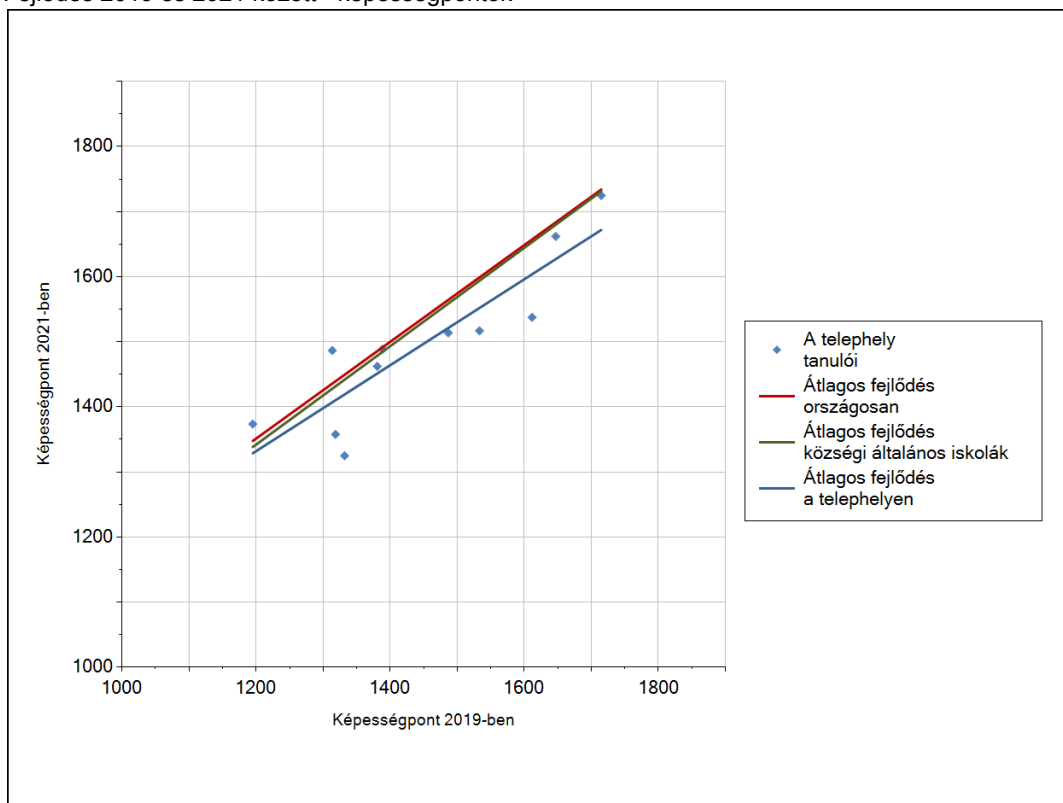
Telephelyük 2021-es eredménye	1485	(1428;1566)
Telephelyük tanulóinak 2019-es átlageredménye	1447	(1359;1554)
Várható eredmény az összes telephelyre illesztett regressziós egyenes alapján	1532	(a tényleges eredmény ettől nem különbözik szignifikánsan)
Várható eredmény a községi általános iskolai telephelyekre illesztett regressziós egyenes alapján	1529	(a tényleges eredmény ettől nem különbözik szignifikánsan)

\* Csak azok a telephelyek szerepelnek az ábrán, amelyek esetében legalább a tanulók kétharmada és legalább tíz tanuló megírta a két évvel korábbi mérést, és amelyeken a korábbi eredménnyel rendelkező diákok e mérésbeli átlaga beleesik az összes diák e mérésben elért képességátlagának konfidencia-intervallumába mindkét területen.

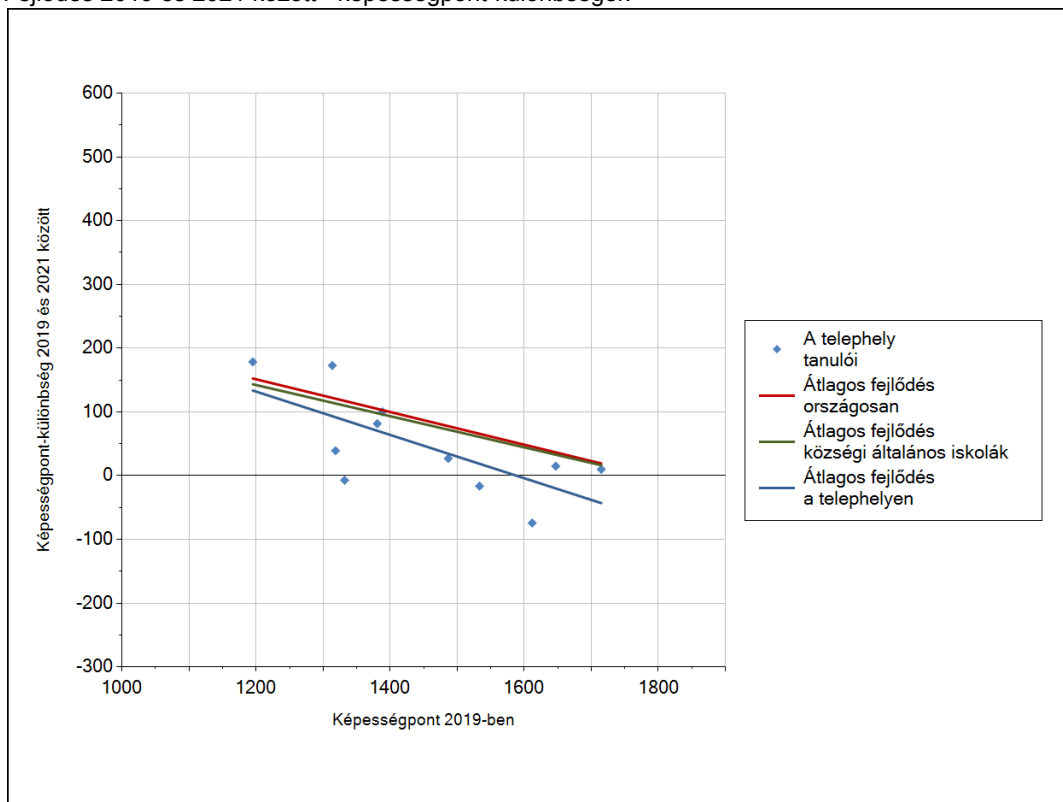
**3a**

**A tanulók fejlődése a telephelyen**

Fejlődés 2019 és 2021 között - képességpontok



Fejlődés 2019 és 2021 között - képességpont-különbségek

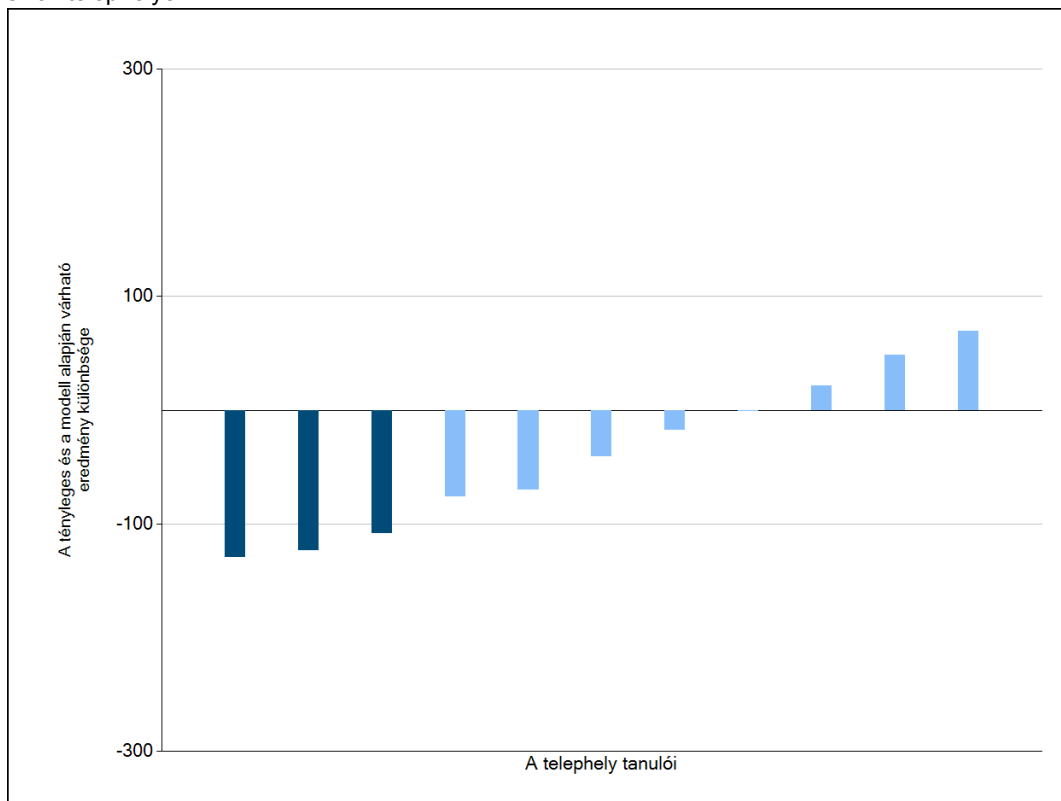


Szövegértés

3b

## A tanulók egyéni fejlődése a komplex fejlődési modell alapján\*

A tanulók tényleges eredménye és a komplex modell alapján becsült, várható eredménye közötti különbségek az Önök telephelyén



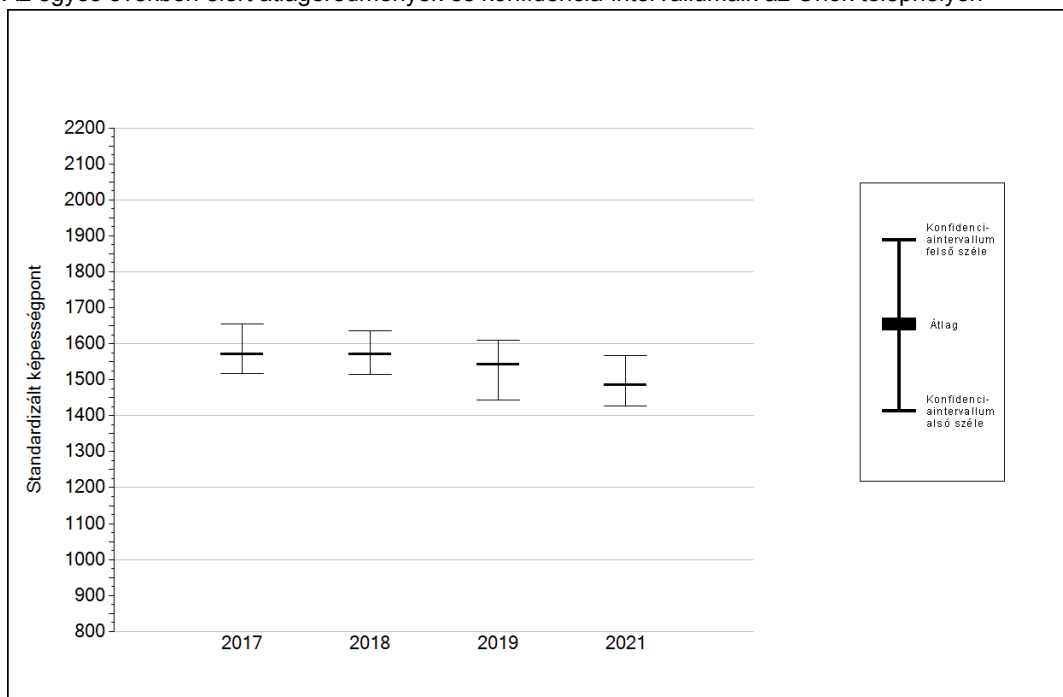
Sötétebb színnel jelöltük, ha a tanuló eredménye szignifikánsan különbözik a komplex fejlődési modell alapján várható eredménytől.

\* A komplex fejlődési modellben a tanulók becsült, várható eredményének meghatározásakor a tanuló korábbi eredményei mellett a fejlődést befolyásoló egyéb tényezőket is figyelembe veszünk. Ilyenek pl. a szociális, gazdasági és kulturális háttérét mérő jellemzők, a tanuló neme, az osztály és a telephely tanulóinak két évvel korábbi átlageredménye, valamint a telephely alapvető jellemzői, mint a képzési forma és a település típusa. A becsült érték tehát azt jelképezi, hogy a hasonló családi háttérű, ugyanolyan nemű tanulók, akiknek két évvel korábbi eredménye hasonló volt, emellett 2021-ben hasonló osztályba és telephelyre jártak, átlagosan milyen eredményt értek el a 2021. évi felmérésben. A modellről bővebben az Útmutató a telephelyi jelentés ábráinak értelmezéséhez dokumentumban olvashatnak.

4a

## Az átlageredmény alakulása a 8. évfolyamon

Az egyes években elért átlageredmények és konfidencia-intervallumaik az Önök telephelyén



Év	Átlag (konf. int.)	A 2021. évi eredmény és a korábbi évek eredményei közötti különbség (konf.int.)
2021	1485 (1428;1566)	-
2019	1542 (1445;1610)	-57 (-172;63)
2018	1570 (1514;1637)	-85 (-185;11)
2017	1571 (1518;1655)	-86 (-192;28)

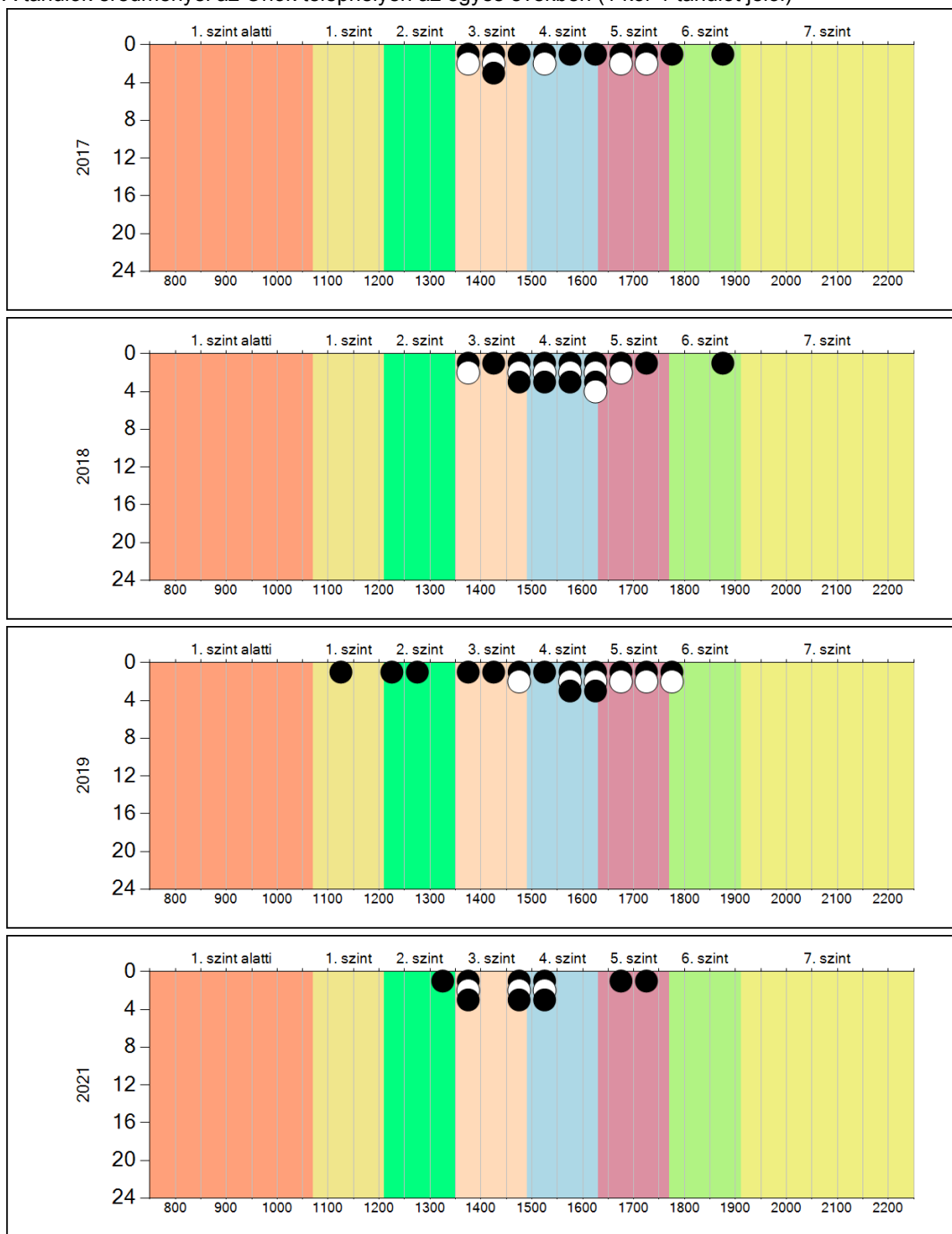
- A 2021. évi eredmény szignifikánsan magasabb
- Nincs szignifikáns változás a 2021. évi eredményekben
- A 2021. évi eredmény szignifikánsan alacsonyabb

Szövegértés



## 4b A képességeloszlás alakulása a 8. évfolyamon

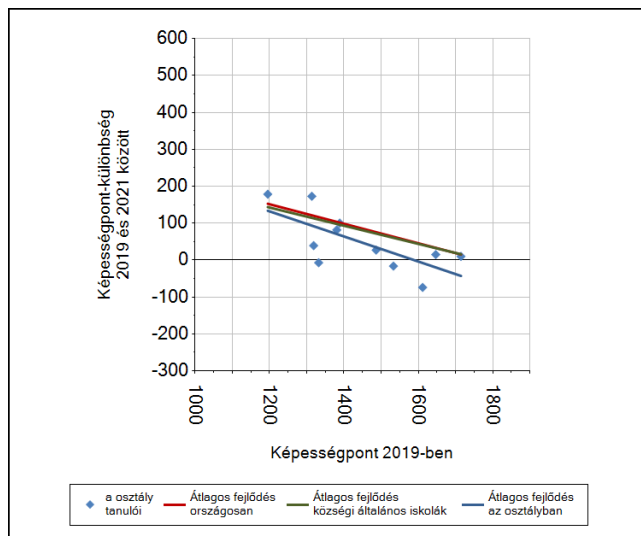
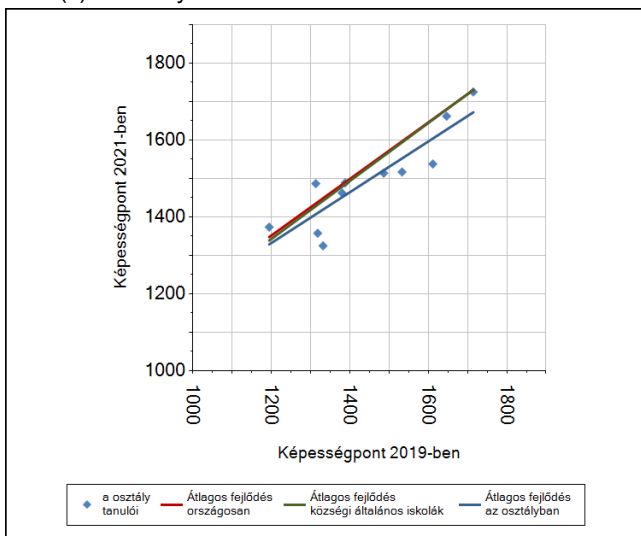
A tanulók eredményei az Önök telephelyén az egyes években (1 kör 1 tanulót jelöl)



Szövegértés

## 6a A tanulók fejlődése osztályonként

A(z) a osztály tanulói



Szövegértés