

FIT-jelentés

Telephelyi jelentés

6. évfolyam :: Általános iskola

Helvécia-Ballószög Általános Iskola Feketeerdői Általános Iskolája

6034 Helvécia, Korhánközi dűlő 1.

OM azonosító: 201076

Telephely kódja: 003



FIGYELEM! Kérjük, tartsa szem előtt, hogy a 2016/2017. tanévtől a képzési formák elnevezései megváltoztak. A jelentésben a hatályos köznevelési törvényben felsorolt képzési formák megnevezései szerepelnek: a korábbi szakközépiskola szakgimnáziumként, a korábbi szakiskola szakközépiskolaként, a korábbi speciális szakiskola szakiskolaként került feltüntetésre.

Létszámadatok

A telephely létszámadatai az általános iskolai képzéstípusban a 6. évfolyamon

Osztály neve	Tanulók száma						
	Összesen	SNI tanulók	Mentesült tanulók	BTMN tanulók	HHH tanulók	Jelentésre jogosult tanulók	A jelentésben szereplők
6	19	3	0	1	4	16	16
Összesen	19	3	0	1	4	16	16

A Tanulói háttérkérdőívre és a családháttér-indexre vonatkozó létszámadatok

Osztály neve	Tanulók száma		
	Jelentésre jogosultak	Tanulói kérdőívet kitöltötte	Van CSH-indexe
6	16	19	14
Összesen	16	19	14

A sajátos nevelési igényű vagy problémákkal küzdő tanulók adatai

Sajátos nevelési igény típusa	Tanulók száma	
	SNI/BTMN tanulók	Mentesültek a teszt megírása alól
Testi, érzékszervi vagy beszéd fogyatékos tanulók	0	0
Enyhe, közép súlyos vagy súlyos értelmi fogyatékos vagy autista tanulók	0	0
A megismerő funkciók vagy a viselkedés fejlődésének (organikus okra visszavezethető vagy vissza nem vezethető) tartós és súlyos rendellenességével küzdő tanulók	3	0
Beilleszkedési, tanulási vagy magatartási nehézségekkel küzdő tanulók	1	0
Összesen	4	0

A mentesülő tanulók adatai

A mentesség oka	Tanulók száma
SNI tanuló	0
Ideiglenes sérülés miatt mentesített tanuló	0
Nyelvi szempontból mentesíthető tanuló	0
Összesen	0

A telephelyi jelentésre jogosult tanulóinak előző év végi matematikajegye

Osztály	Szerepel-e a jelentésben?	Előző év végi matematikajegy						Összesen
		-	1	2	3	4	5	
6	Jelentésben szereplők	0	0	2	3	7	4	16
	Jelentésben nem szereplők	0	0	0	0	0	0	0
Összesen	Jelentésben szereplők	0	0	2	3	7	4	16
	Jelentésben nem szereplők	0	0	0	0	0	0	0

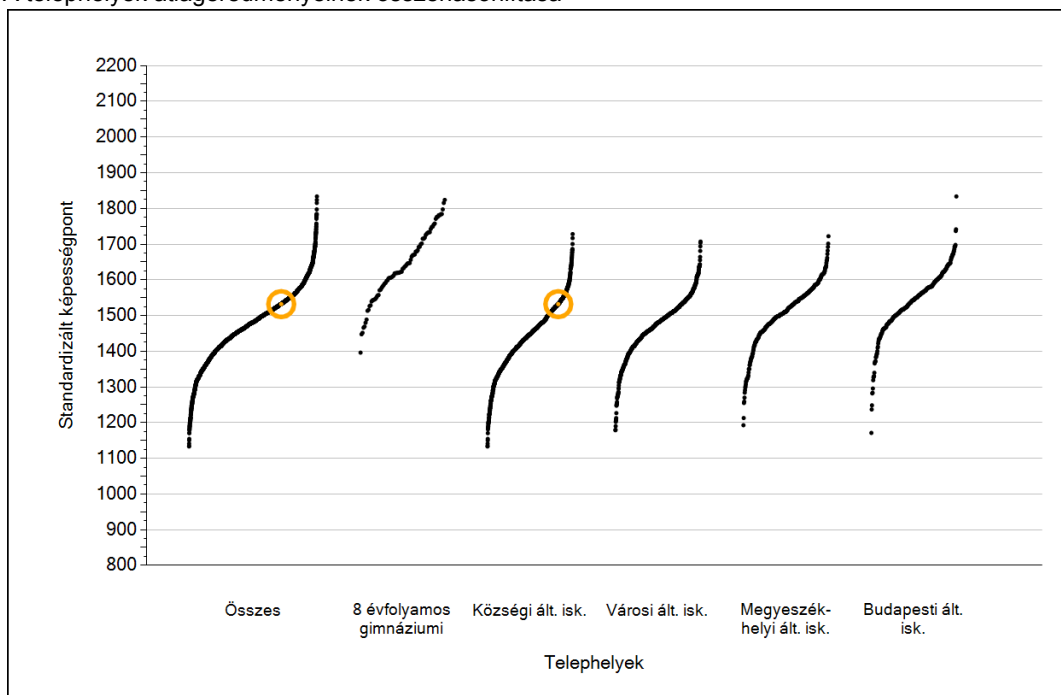


Matematika

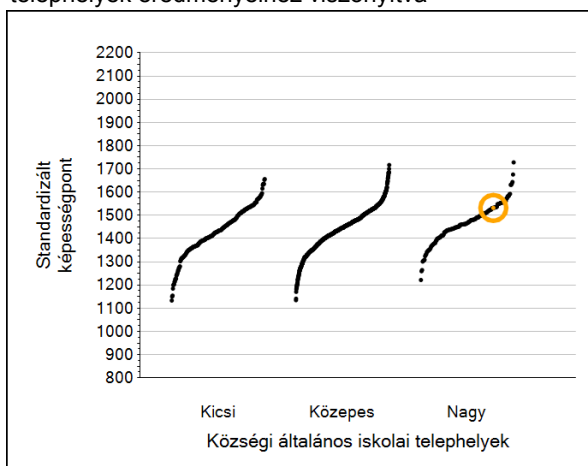
1a

Átlageredmények

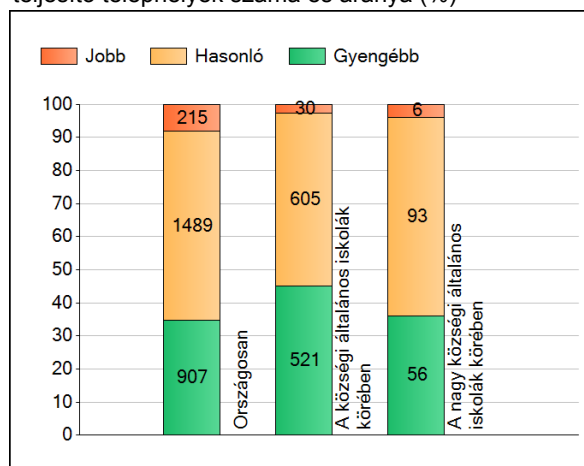
A telephelyek átlageredményeinek összehasonlítása



Az Önök eredményei a községi általános iskolai telephelyek eredményeihez viszonyítva



A szignifikánsan jobban, hasonlóan, illetve gyengébben teljesítő telephelyek száma és aránya (%)



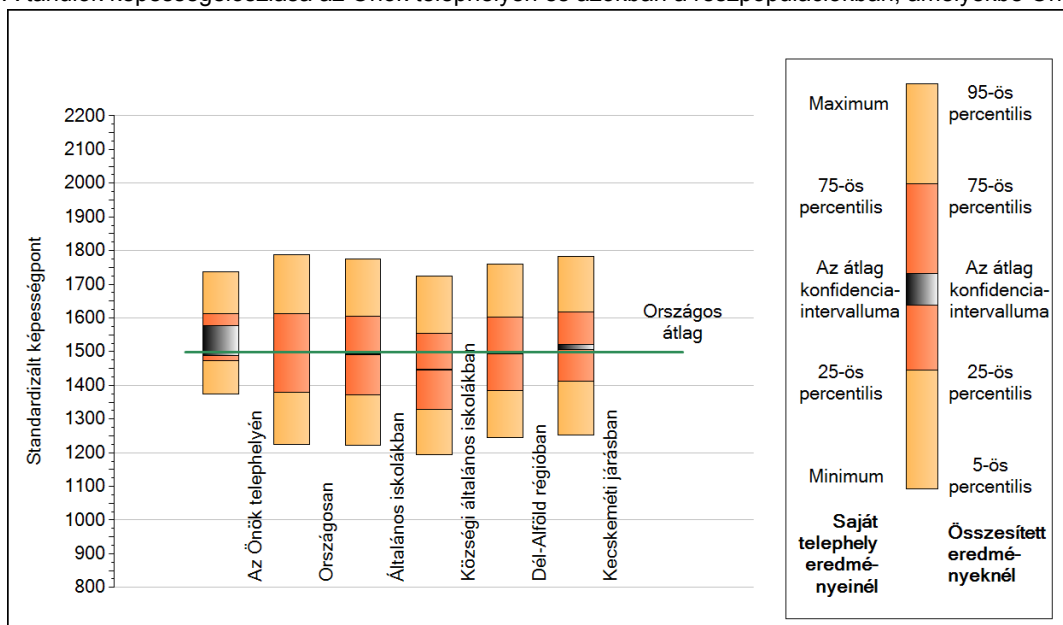
A tanulók átlageredménye és az átlag megbízhatósági tartománya (konfidencia-intervalluma)

Az Önök telephelyén	1532 (1489;1577)		
Országosan	1499 (1498;1499)		
8 évfolyamos gimnáziumokban	1653 (1649;1657)		
Ált. isk.	1492 (1491;1492)		
Községi ált. isk.	1446 (1444;1449)		
Városi ált. isk.	1480 (1478;1482)	Kis községek ált. isk.	1434 (1429;1440)
Megyeszékhelyi ált. isk.	1526 (1524;1529)	Közepes községek ált. isk.	1440 (1438;1442)
Budapesti ált. isk.	1552 (1549;1554)	Nagy községek ált. isk.	1471 (1467;1475)

1b

A képességeloszlás néhány jellemzője

A tanulók képességeloszlása az Önök telephelyén és azokban a részpopulációkban, amelyekbe Önök is tartoznak



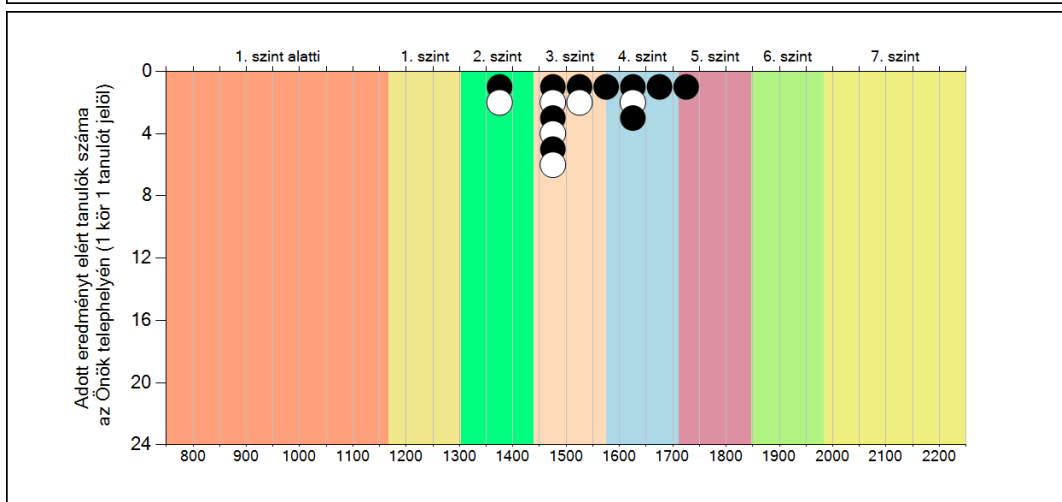
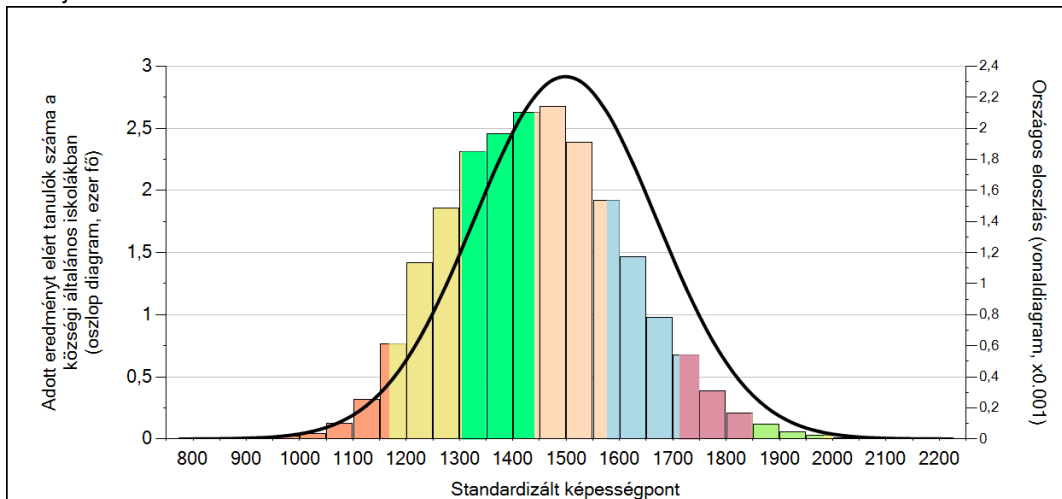
A tanulók képességeloszlása az egyes részpopulációkban

	Min. / 5-ös perc.	25-ös perc.	Átlag (konf. int.)	75-ös perc.	Max. / 95-ös perc.
Az Önök telephelyén	1374	1474	1532 (1489;1577)	1613	1738
Országosan	1225	1378	1499 (1498;1499)	1613	1787
Általános iskolákban	1222	1373	1492 (1491;1492)	1604	1776
Községi általános iskolákban	1194	1329	1446 (1444;1449)	1555	1725
Dél-Alföld régióban	1244	1384	1495 (1493;1498)	1602	1760
Kecskeméti járásban	1251	1411	1514 (1507;1522)	1619	1783

1c

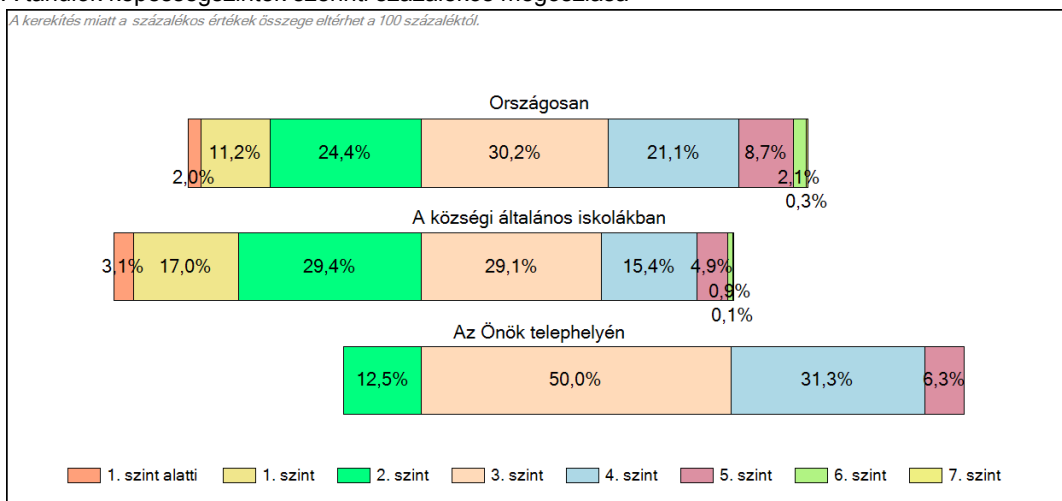
Képességeloszlás

Az országos eloszlás, valamint a tanulók eredményei a községi általános iskolákban és az Önök községi általános iskolájában



A tanulók képességszintek szerinti százalékos megoszlása

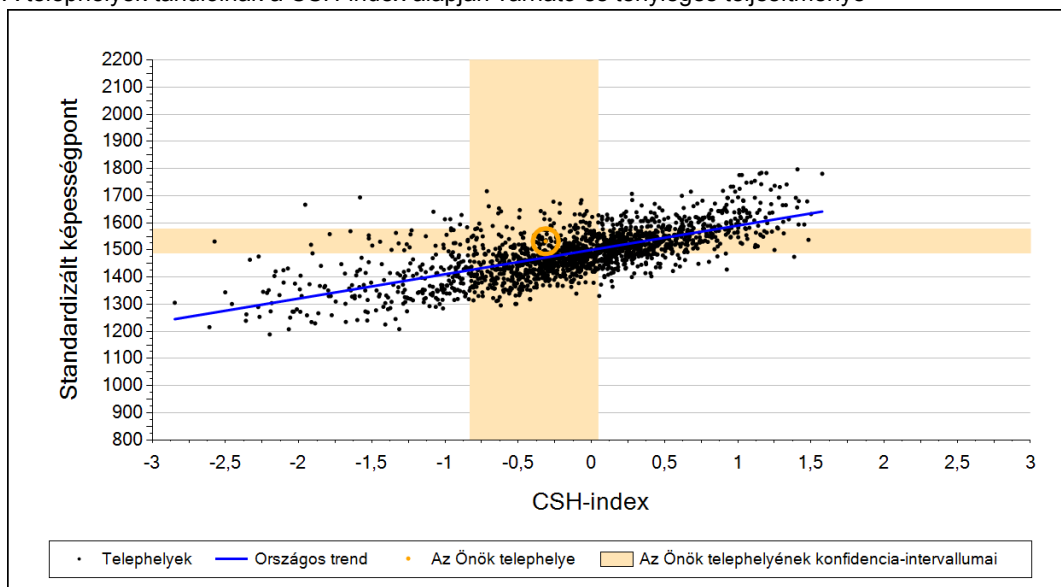
A kerékkészítés miatt a százalékos értékek összege eltérhet a 100 százaléktól.



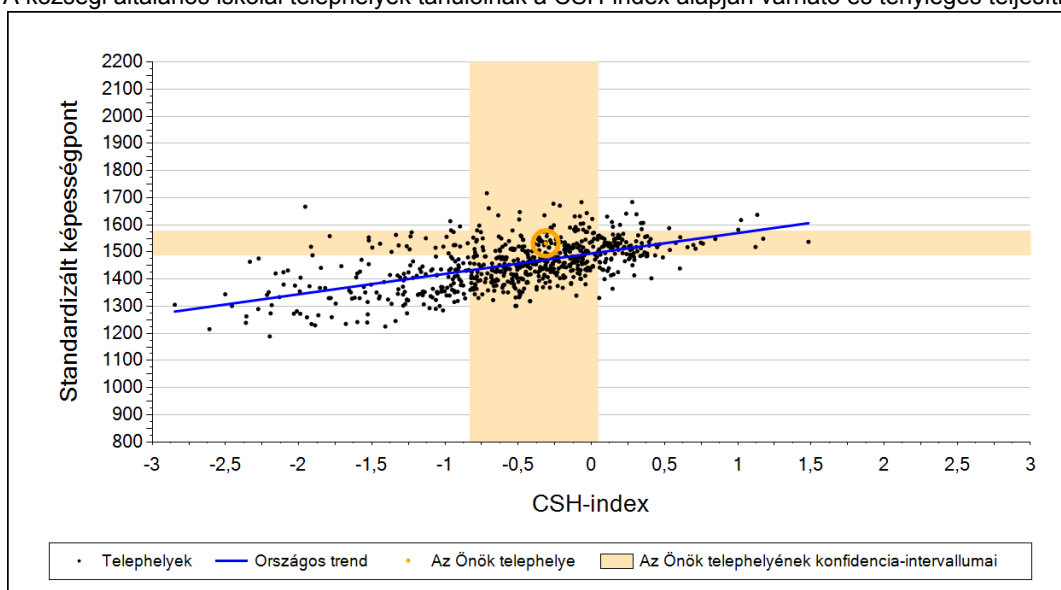
2a

Átlageredmény a CSH-index tükrében*

A telephelyek tanulóinak a CSH-index alapján várható és tényleges teljesítménye



A községi általános iskolai telephelyek tanulóinak a CSH-index alapján várható és tényleges teljesítménye



Telephelyeik eredménye a regressziós becslés alapján várható eredmény tükrében

Telephelyük tényleges eredménye	1532	(1489;1577)
Várható eredmény az összes telephelyre illesztett regressziós egyenes alapján	1472	(a tényleges eredmény ennél szignifikánsan jobb)
Várható eredmény a községi általános iskolai telephelyekre illesztett regressziós egyenes alapján	1471	(a tényleges eredmény ennél szignifikánsan jobb)

A CSH-index átlagértéke és az átlag megbízhatósági tartománya

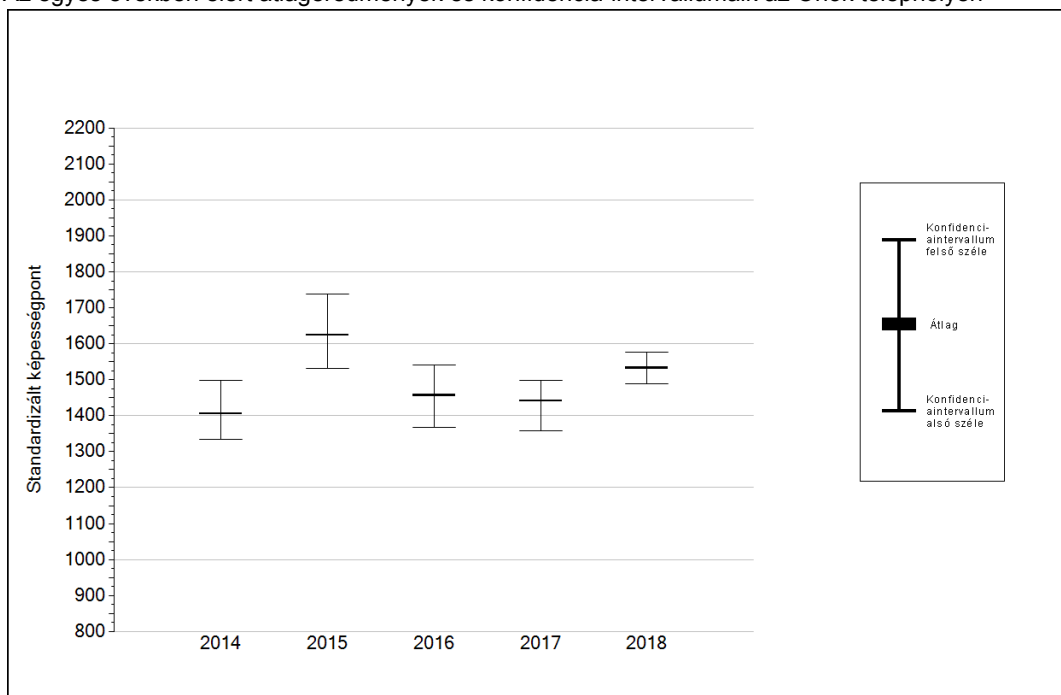
Az Önök telephelyén	-0,312	(-0,834;0,046)
Országosan	0,013	(0,010;0,020)
Községi általános iskolákban	-0,541	(-0,550;-0,530)

* Csak azok a telephelyek szerepelnek az ábrákon, amelyeken legalább a diákok kétharmadára és legalább tíz tanulóra kiszámítható a CSH-index, és a CSH-indexszel rendelkező diákok átlaga belesik az összes diák képességátlagának konfidencia-intervallumába mindkét felmért terület esetében.

4a

Az átlageredmény alakulása a 6. évfolyamon

Az egyes években elért átlageredmények és konfidencia-intervallumaik az Önök telephelyén



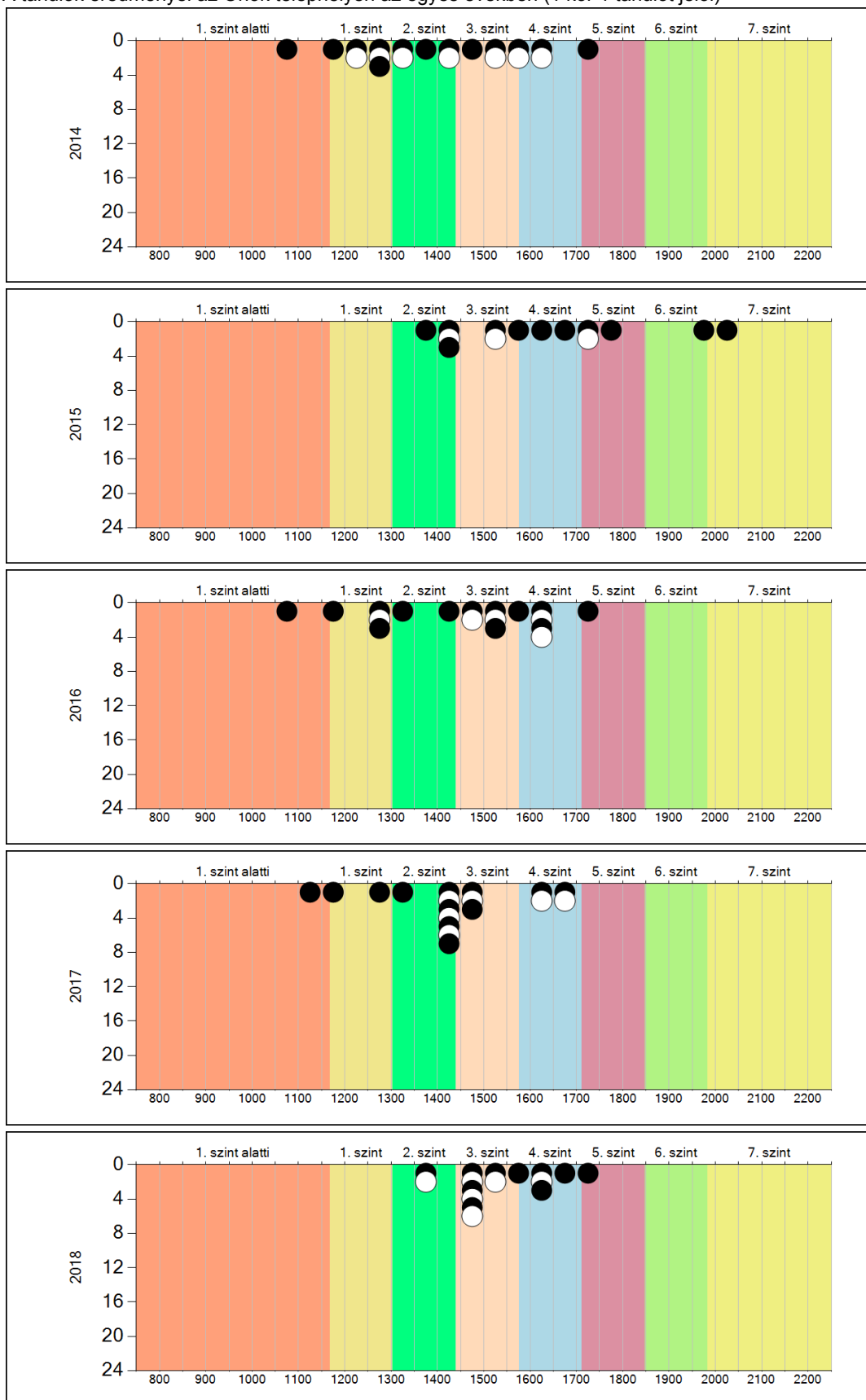
Év	Átlag (konf. int.)	A 2018. évi eredmény és a korábbi évek eredményei közötti különbség (konf.int.)
2018	1532 (1489;1577)	-
2017	1441 (1359;1499)	91 (-4;193)
2016	1457 (1367;1541)	75 (-34;166)
2015	1624 (1533;1738)	-92 (-238;20)
2014	1405 (1335;1499)	127 (24;221)

- A 2018. évi eredmény szignifikánsan magasabb
- Nincs szignifikáns változás a 2018. évi eredményekben
- A 2018. évi eredmény szignifikánsan alacsonyabb

4b

A képességeloszlás alakulása a 6. évfolyamon

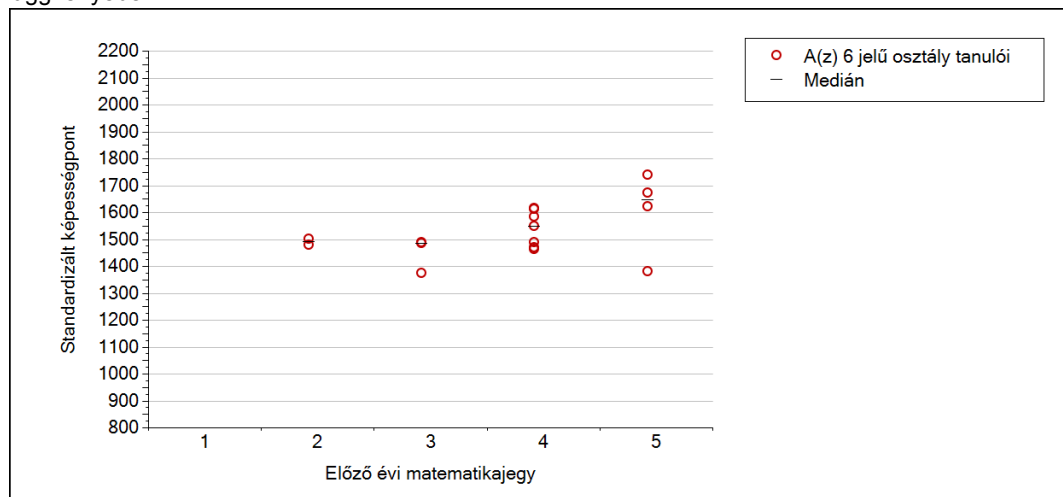
A tanulók eredményei az Önök telephelyén az egyes években (1 kör 1 tanulót jelöl)



5c

A képességeloszlás az előző év végi matematikajegy függvényében

A tanulók képességeloszlása az Önök telephelyén működő osztályokban az előző év végi matematikajegy függvényében



Előző év végi matematikajegy		Minimum	Medián	Maximum
A(z) 6 jelű osztály	1	-	-	-
	2	1479	1490	1501
	3	1374	1484	1488
	4	1463	1547	1615
	5	1380	1646	1738

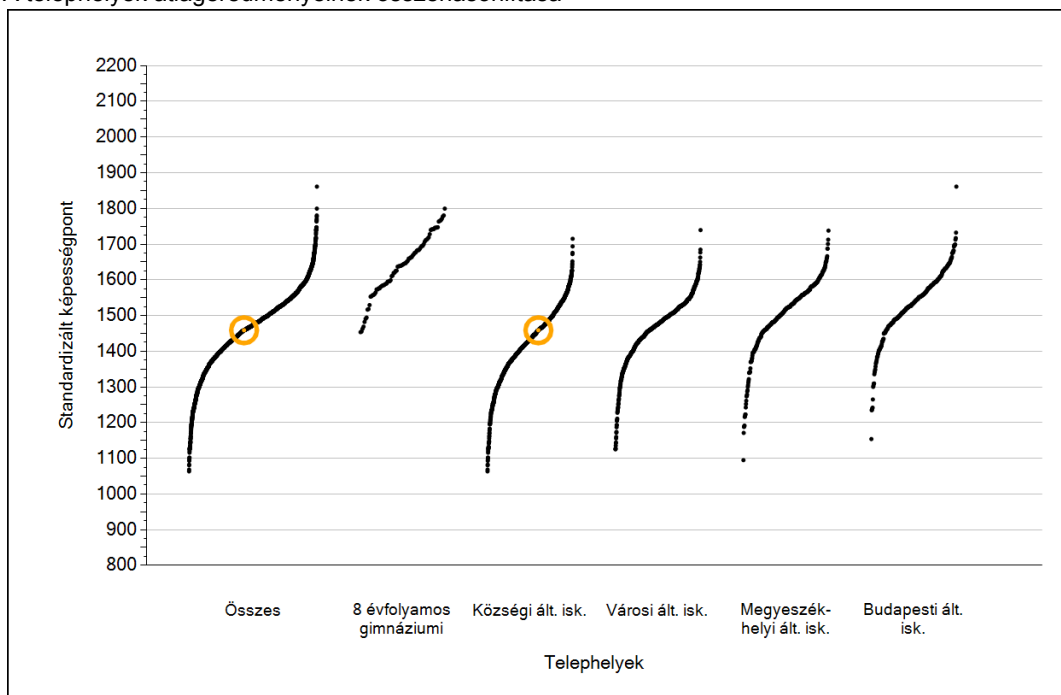
Szövegértés



1a

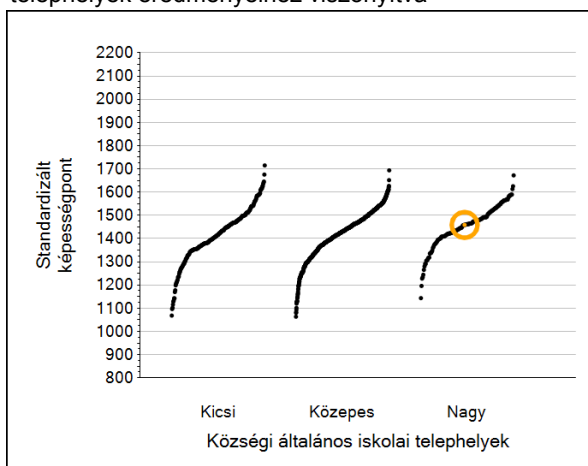
Átlageredmények

A telephelyek átlageredményeinek összehasonlítása

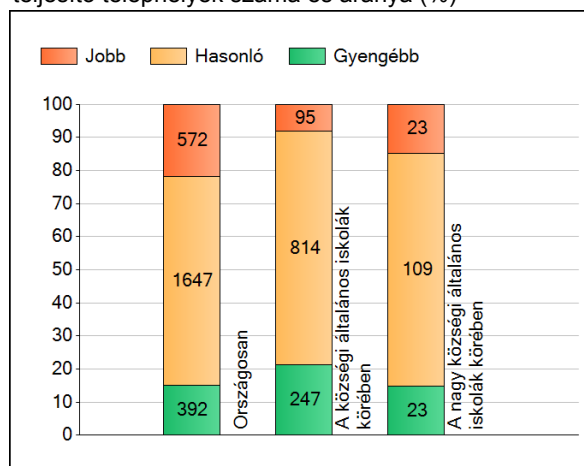


Szövegértés

Az Önök eredményei a községi általános iskolai telephelyek eredményeihez viszonyítva



A szignifikánsan jobban, hasonlóan, illetve gyengébben teljesítő telephelyek száma és aránya (%)

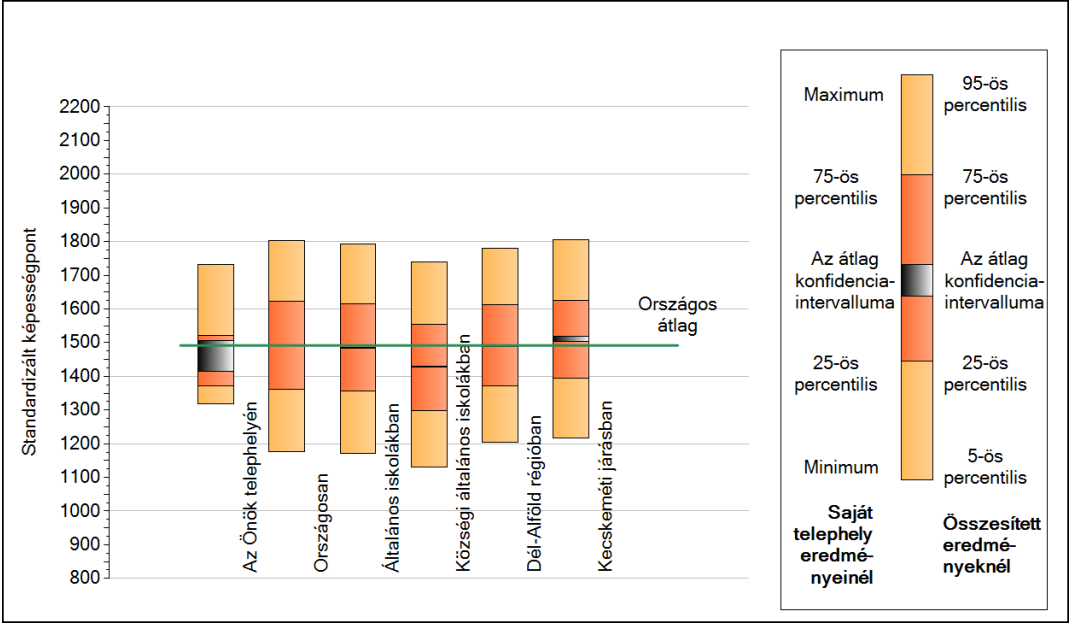


A tanulók átlageredménye és az átlag megbízhatósági tartománya (konfidencia-intervalluma)

Az Önök telephelyén	1459 (1415;1505)		
Országosan	1492 (1491;1493)		
8 évfolyamos gimnáziumokban	1653 (1649;1657)		
Ált. isk.	1485 (1483;1486)		
Községi ált. isk.	1429 (1427;1431)		
Városi ált. isk.	1474 (1472;1476)	Kis községek ált. isk.	1418 (1414;1424)
Megyeszékhelyi ált. isk.	1526 (1524;1529)	Közepes községek ált. isk.	1421 (1418;1424)
Budapesti ált. isk.	1549 (1546;1552)	Nagy községek ált. isk.	1457 (1453;1461)

1b A képességeloszlás néhány jellemzője

A tanulók képességeloszlása az Önök telephelyén és azokban a részpopulációkban, amelyekbe Önök is tartoznak



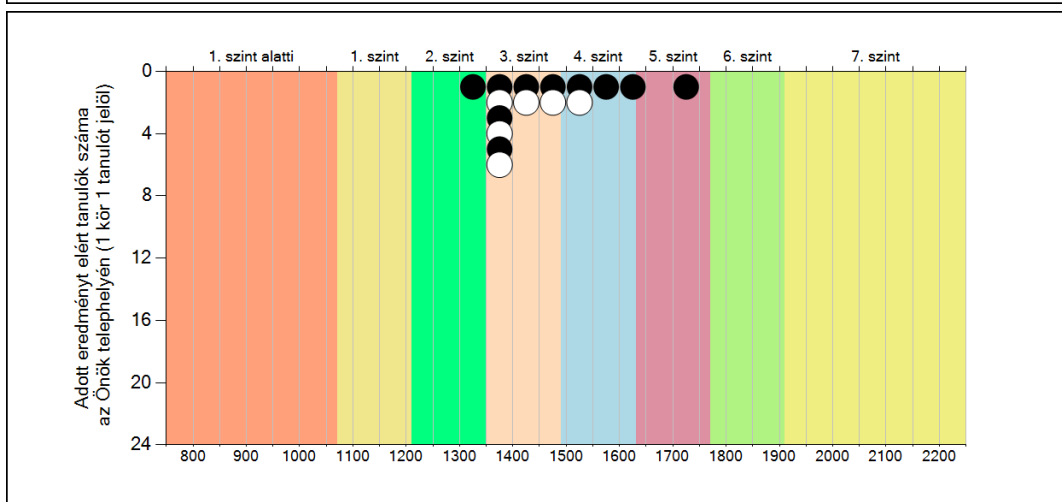
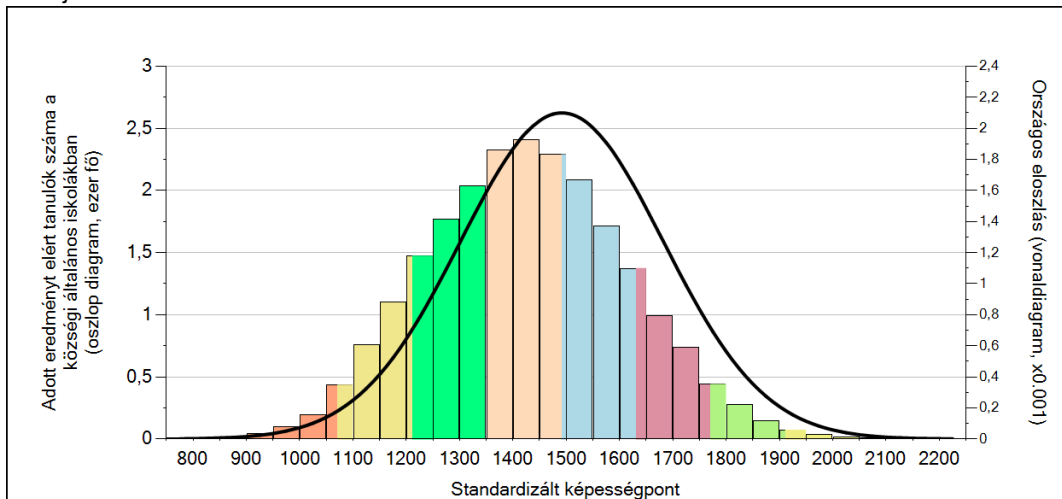
A tanulók képességeloszlása az egyes részpopulációkban

	Min. / 5-ös perc.	25-ös perc.	Átlag (konf. int.)	75-ös perc.	Max. / 95-ös perc.
Az Önök telephelyén	1318	1372	1459 (1415;1505)	1522	1731
Országosan	1176	1361	1492 (1491;1493)	1623	1802
Általános iskolákban	1172	1355	1485 (1483;1486)	1614	1792
Községi általános iskolákban	1131	1299	1429 (1427;1431)	1555	1740
Dél-Alföld régióban	1203	1372	1492 (1489;1494)	1612	1781
Kecskeméti járásban	1216	1394	1510 (1504;1519)	1626	1806

1c

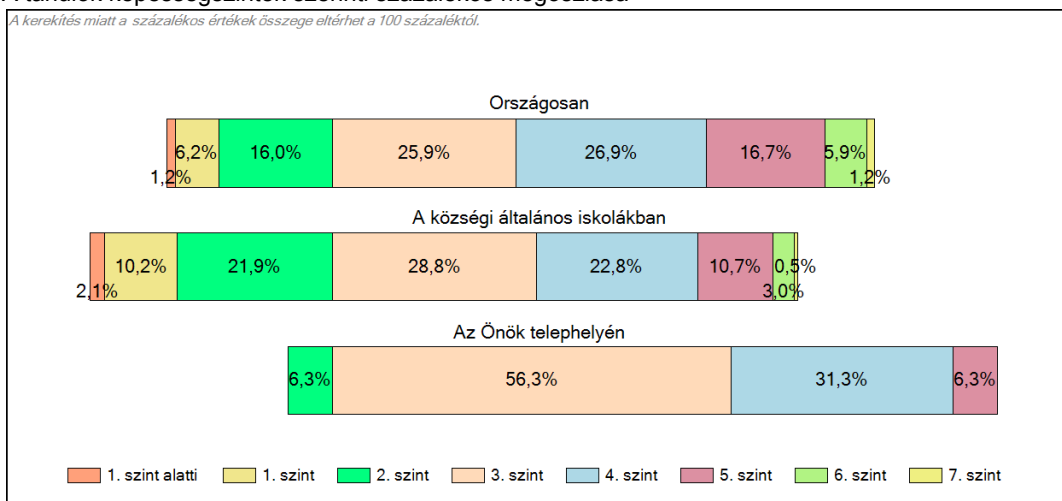
Képességeloszlás

Az országos eloszlás, valamint a tanulók eredményei a községi általános iskolákban és az Önök községi általános iskolájában



A tanulók képességszintek szerinti százalékos megoszlása

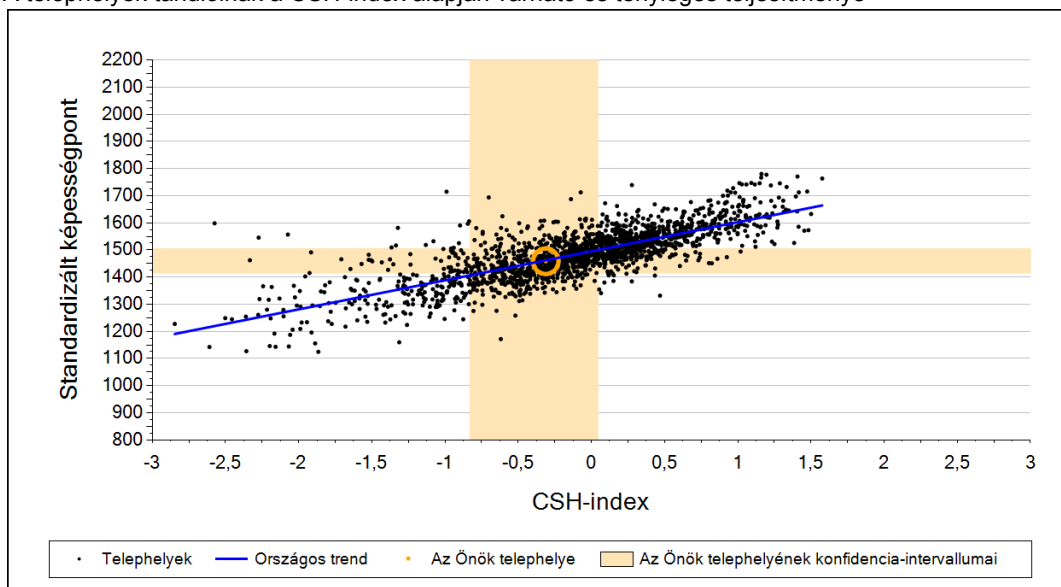
A kerékkítés miatt a százalékos értékek összege eltérhet a 100 százaléktól.



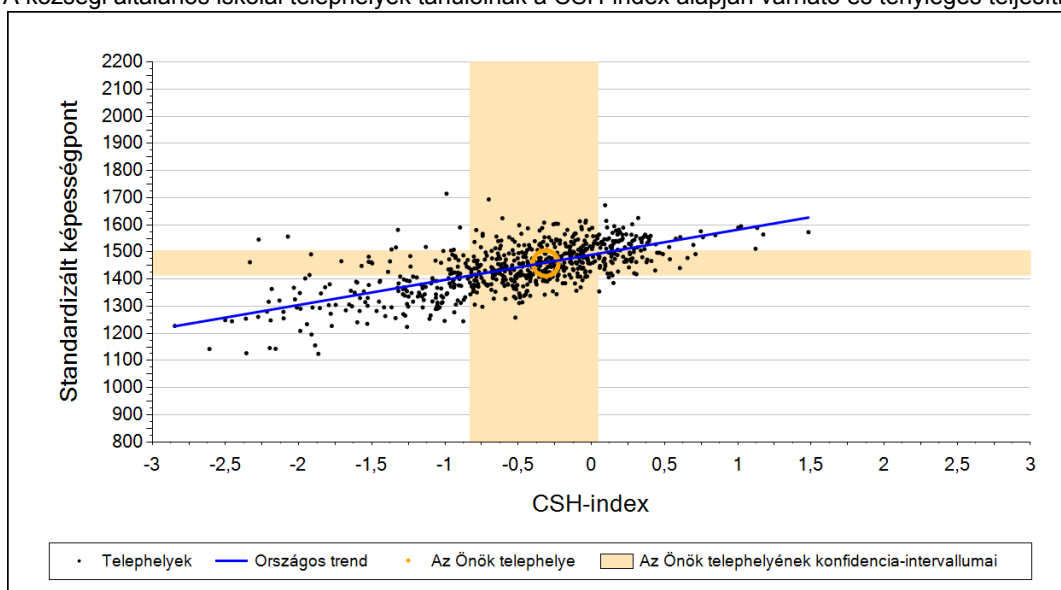
2a

Átlageredmény a CSH-index tükrében*

A telephelyek tanulóinak a CSH-index alapján várható és tényleges teljesítménye



A községi általános iskolai telephelyek tanulóinak a CSH-index alapján várható és tényleges teljesítménye



Telephelyeik eredménye a regressziós becslés alapján várható eredmény tükrében

Telephelyük tényleges eredménye	1459	(1415;1505)
Várható eredmény az összes telephelyre illesztett regressziós egyenes alapján	1462	(a tényleges eredmény ettől nem különbözik szignifikánsan)
Várható eredmény a községi általános iskolai telephelyekre illesztett regressziós egyenes alapján	1461	(a tényleges eredmény ettől nem különbözik szignifikánsan)

A CSH-index átlagértéke és az átlag megbízhatósági tartománya

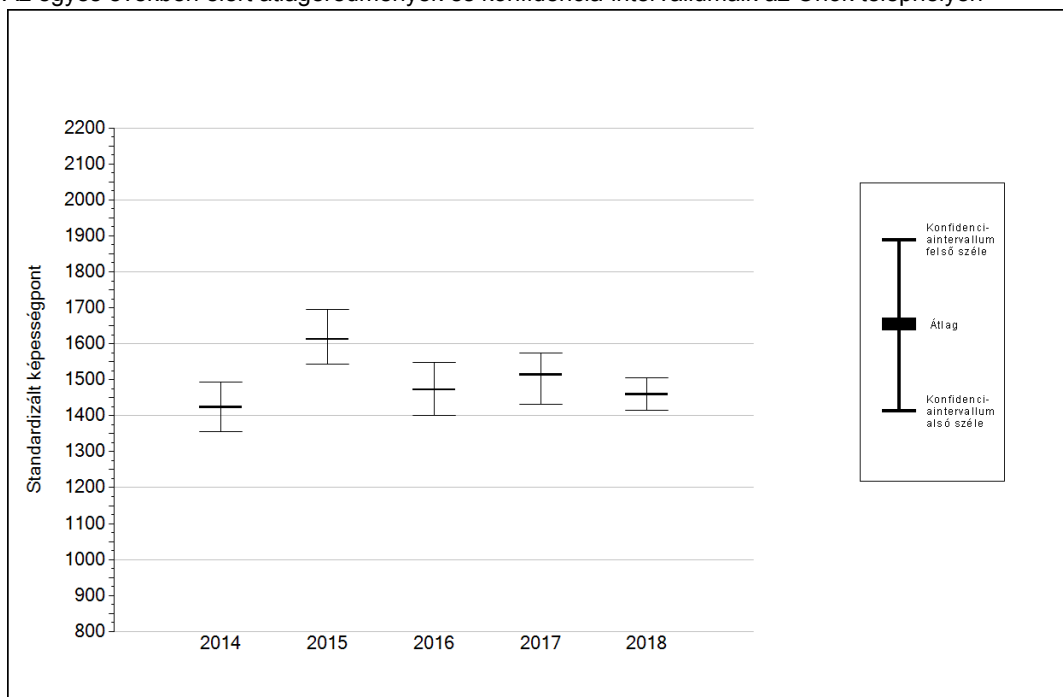
Az Önök telephelyén	-0,312	(-0,834;0,046)
Országosan	0,013	(0,010;0,020)
Községi általános iskolákban	-0,541	(-0,550;-0,530)





* Csak azok a telephelyek szerepelnek az ábrákon, amelyeken legalább a diákok kétharmadára és legalább tíz tanulóra kiszámítható a CSH-index, és a CSH-indexszel rendelkező diákok átlaga belesik az összes diák képességátlagának konfidencia-intervallumába mindkét felmért terület esetében.




4a

Az átlageredmény alakulása a 6. évfolyamon

Az egyes években elért átlageredmények és konfidencia-intervallumaik az Önök telephelyén



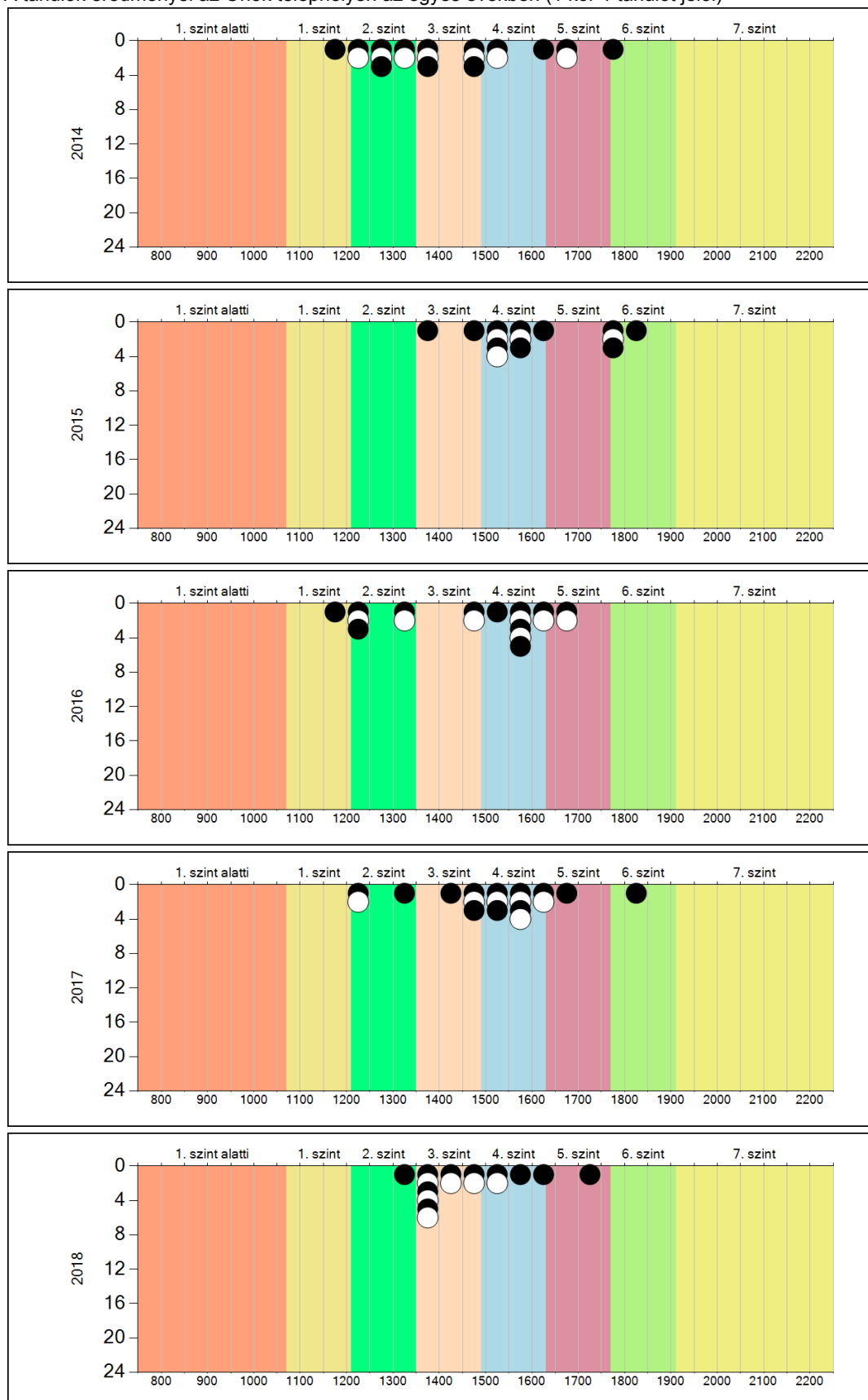
Év	Átlag (konf. int.)	A 2018. évi eredmény és a korábbi évek eredményei közötti különbség (konf.int.)
2018	1459 (1415;1505)	-
2017	1513 (1431;1575) 	-54 (-154;58)
2016	1473 (1402;1547) 	-14 (-119;76)
2015	1613 (1542;1696) 	-154 (-264;-51)
2014	1423 (1356;1492) 	36 (-66;136)

-  A 2018. évi eredmény szignifikánsan magasabb
-  Nincs szignifikáns változás a 2018. évi eredményekben
-  A 2018. évi eredmény szignifikánsan alacsonyabb

4b

A képességeloszlás alakulása a 6. évfolyamon

A tanulók eredményei az Önök telephelyén az egyes években (1 kör 1 tanulót jelöl)



Szövegértés