

**Országos
kompetenciamérés
2018**



FIT-jelentés

Telephelyi jelentés

8. évfolyam :: Általános iskola

Helvécia-Ballószög Általános Iskola Feketeerdői Általános Iskolája

6034 Helvécia, Korhánközi dűlő 1.

OM azonosító: 201076

Telephely kódja: 003



EMBERI ERŐFORRÁSOK
MINISZTERIUMA

 **KTATÁSI HIVATAL**



FIGYELEM! Kérjük, tartsa szem előtt, hogy a 2016/2017. tanévtől a képzési formák elnevezései megváltoztak. A jelentésben a hatályos köznevelési törvényben felsorolt képzési formák megnevezései szerepelnek: a korábbi szakközépiskola szakgimnáziumként, a korábbi szakiskola szakközépiskolaként, a korábbi speciális szakiskola szakiskolaként került feltüntetésre.

Létszámadatok

A telephely létszámadatai az általános iskolai képzéstípusban a 8. évfolyamon

Osztály neve	Tanulók száma						
	Összesen	SNI tanulók	Mentesült tanulók	BTMN tanulók	HHH tanulók	Jelentésre jogosult tanulók	A jelentésben szereplők
8.	22	4	0	3	3	18	17
Összesen	22	4	0	3	3	18	17

A korábbi mérésekben eredménnyel rendelkezőkre vonatkozó létszámadatok

Osztály neve	Tanulók száma	
	Ebben a jelentésben szereplők (előző táblázat utolsó oszlopa)	Ebből a 2016-os mérésben eredménnyel rendelkeznek
8.	17	17
Összesen	17	17

A Tanulói háttérkérdőívre és a családháttér-indexre vonatkozó létszámadatok

Osztály neve	Tanulók száma		
	Jelentésre jogosultak	Tanulói kérdőívet kitöltötte	Van CSH-indexe
8.	18	20	15
Összesen	18	20	15

A sajátos nevelési igényű vagy problémákkal küzdő tanulók adatai

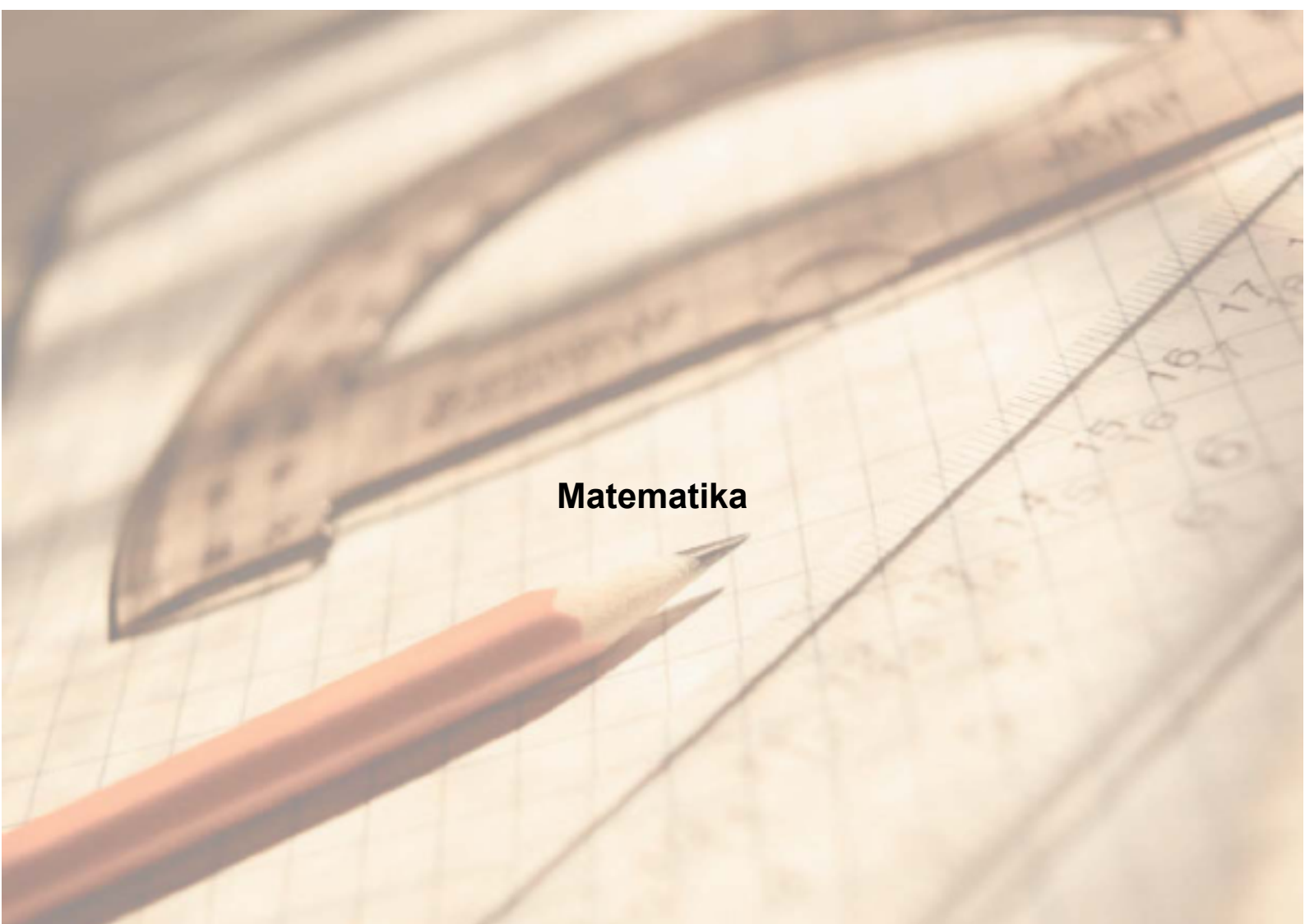
Sajátos nevelési igény típusa	Tanulók száma	
	SNI/BTMN tanulók	Mentesültek a teszt megírása alól
Testi, érzékszervi vagy beszéd fogyatékos tanulók	0	0
Enyhe, középsúlyos vagy súlyos értelmi fogyatékos vagy autista tanulók	0	0
A megismerő funkciók vagy a viselkedés fejlődésének (organikus okra visszavezethető vagy vissza nem vezethető) tartós és súlyos rendellenességével küzdő tanulók	4	0
Beilleszkedési, tanulási vagy magatartási nehézségekkel küzdő tanulók	3	0
Összesen	7	0

A mentesülő tanulók adatai

A mentesség oka	Tanulók száma
SNI tanuló	0
Ideiglenes sérülés miatt mentesített tanuló	0
Nyelvi szempontból mentesíthető tanuló	0
Összesen	0

A telephely jelentésre jogosult tanulóinak előző év végi matematikajegye

Osztály	Szerepel-e a jelentésben?	Előző év végi matematikajegye						Összesen
		-	1	2	3	4	5	
8.	Jelentésben szereplők	0	0	3	4	6	4	17
	Jelentésben nem szereplők	0	0	1	0	0	0	1
Összesen	Jelentésben szereplők	0	0	3	4	6	4	17
	Jelentésben nem szereplők	0	0	1	0	0	0	1

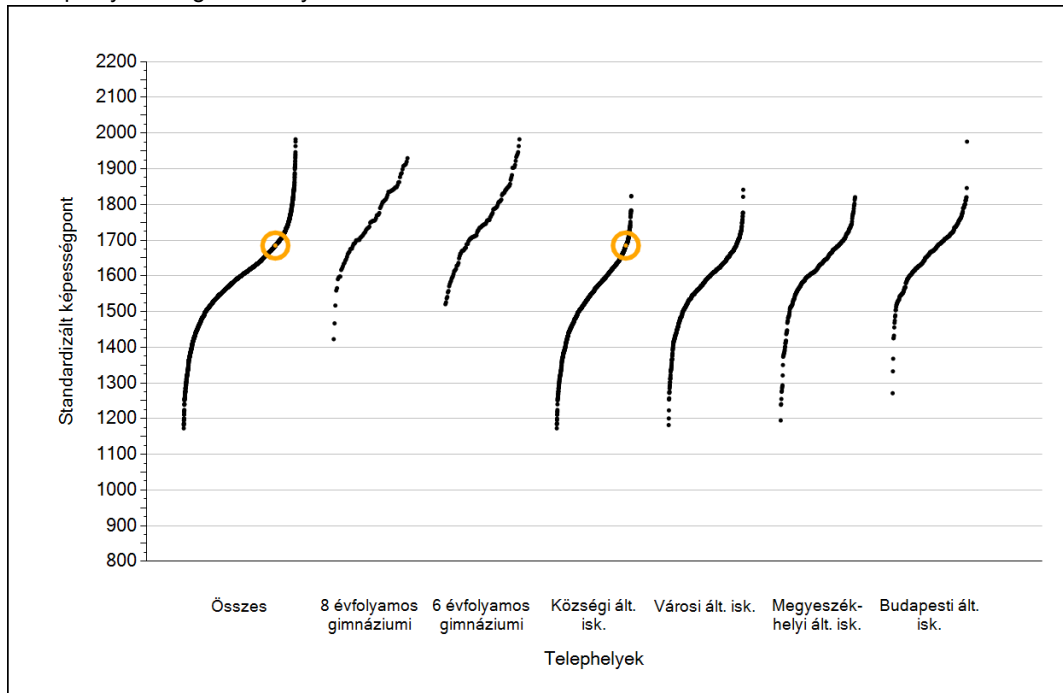


Matematika

1a

Átlageredmények

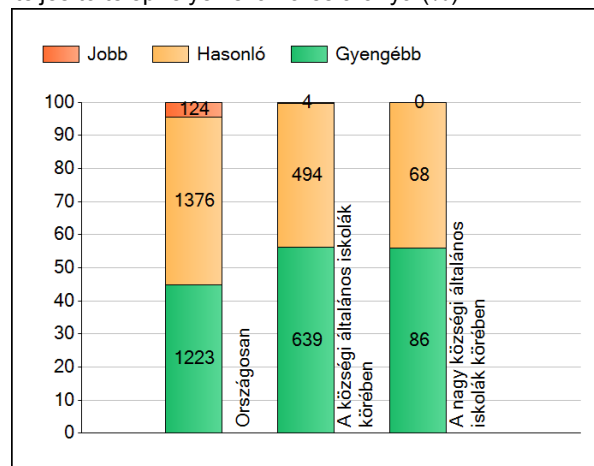
A telephelyek átlageredményeinek összehasonlítása



Az Önök eredményei a községi általános iskolai telephelyek eredményeihez viszonyítva



A szignifikánsan jobban, hasonlóan, illetve gyengébben teljesítő telephelyek száma és aránya (%)

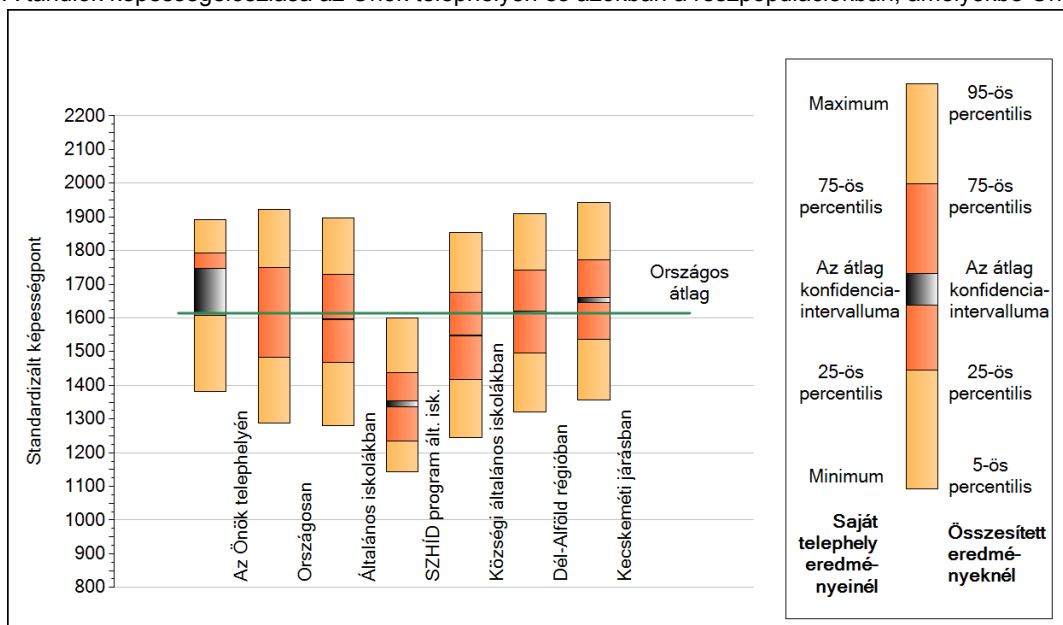


A tanulók átlageredménye és az átlag megbízhatósági tartománya (konfidencia-intervalluma)

Az Önök telephelyén	1685 (1612;1747)		
Országosan	1614 (1613;1616)		
8 évfolyamos gimnáziumokban	1767 (1763;1771)		
6 évfolyamos gimnáziumokban	1764 (1760;1767)		
Ált. isk.	1597 (1596;1598)		
SZHÍD program ált. isk.	1344 (1335;1354)		
Községi ált. isk.	1548 (1546;1550)		
Városi ált. isk.	1586 (1584;1588)		
Megyeszékhelyi ált. isk.	1638 (1636;1641)		
Budapesti ált. isk.	1665 (1661;1668)		
		Kis községek ált. isk.	1532 (1527;1538)
		Közepes községek ált. isk.	1544 (1542;1546)
		Nagy községek ált. isk.	1568 (1564;1573)

1b A képességeloszlás néhány jellemzője

A tanulók képességeloszlása az Önök telephelyén és azokban a részpopulációkban, amelyekbe Önök is tartoznak



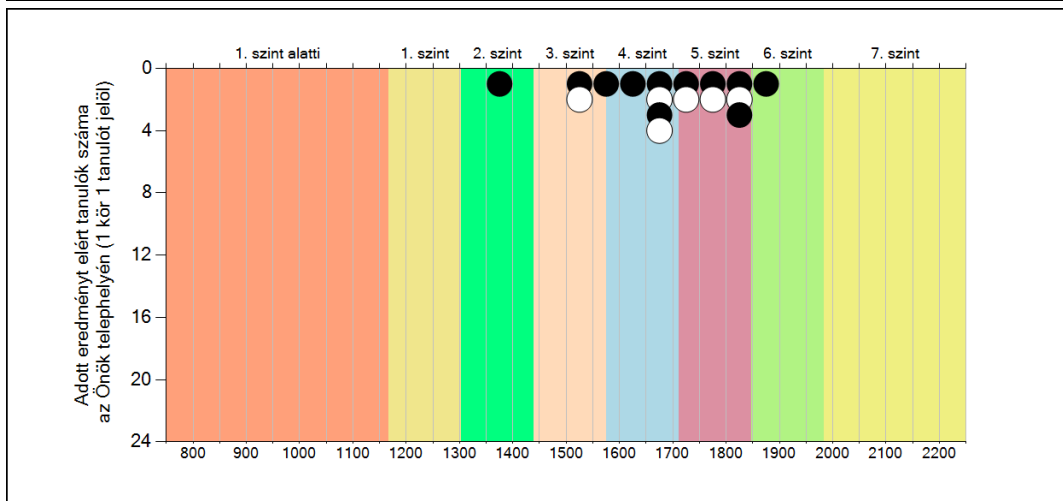
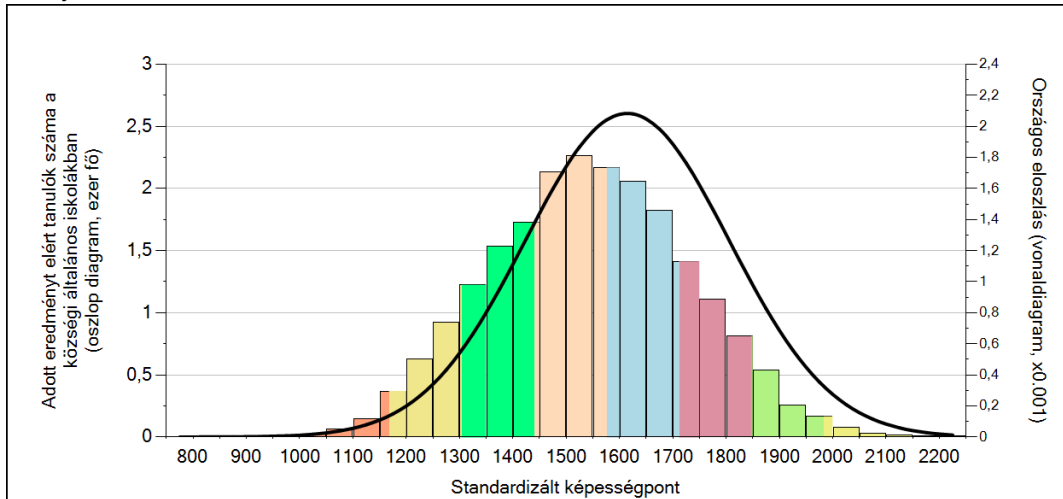
A tanulók képességeloszlása az egyes részpopulációkban

	Min. / 5-ös perc.	25-ös perc.	Átlag (konf. int.)	75-ös perc.	Max. / 95-ös perc.
Az Önök telephelyén	1381	1608	1685 (1612;1747)	1793	1891
Országosan	1289	1483	1614 (1613;1616)	1750	1923
Általános iskolákban	1279	1469	1597 (1596;1598)	1729	1898
SZHID program ált. isk.	1144	1235	1344 (1335;1354)	1437	1600
Községi általános iskolákban	1245	1418	1548 (1546;1550)	1675	1853
Dél-Alföld régióban	1320	1495	1618 (1615;1621)	1742	1908
Kecskeméti járásban	1356	1535	1654 (1646;1661)	1772	1942

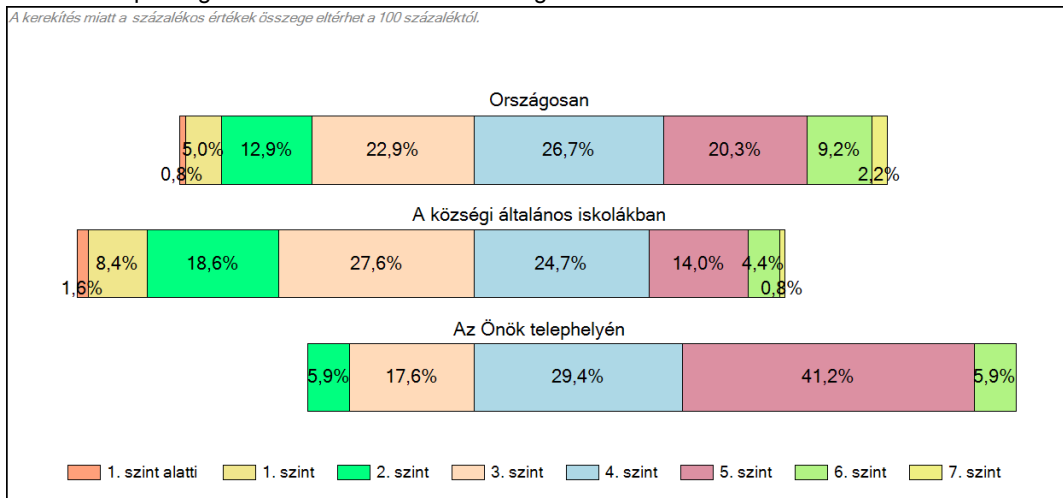
1c

Képességeloszlás

Az országos eloszlás, valamint a tanulók eredményei a községi általános iskolákban és az Önök községi általános iskolájában



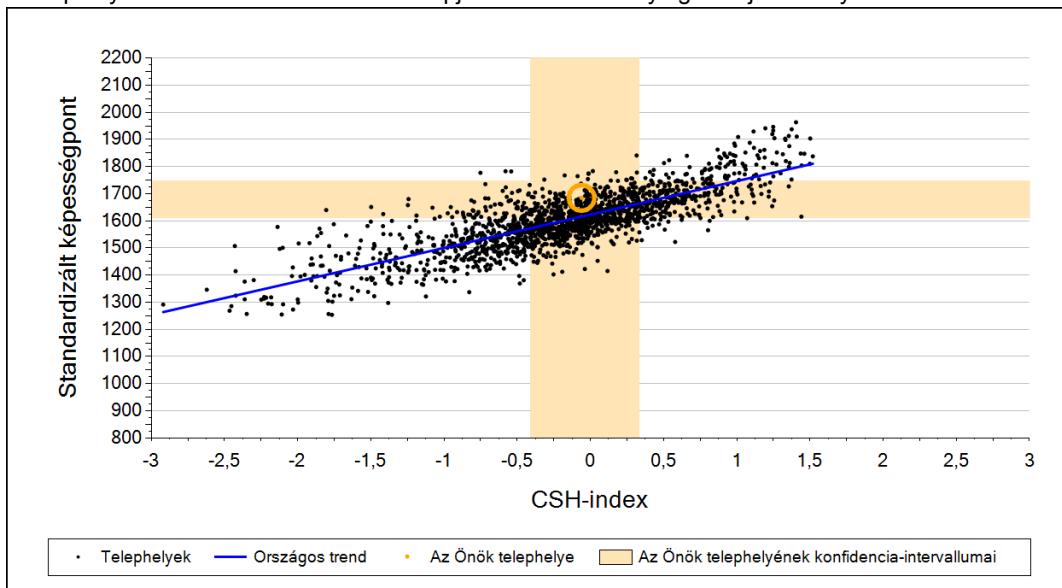
A tanulók képességszintek szerinti százalékos megoszlása



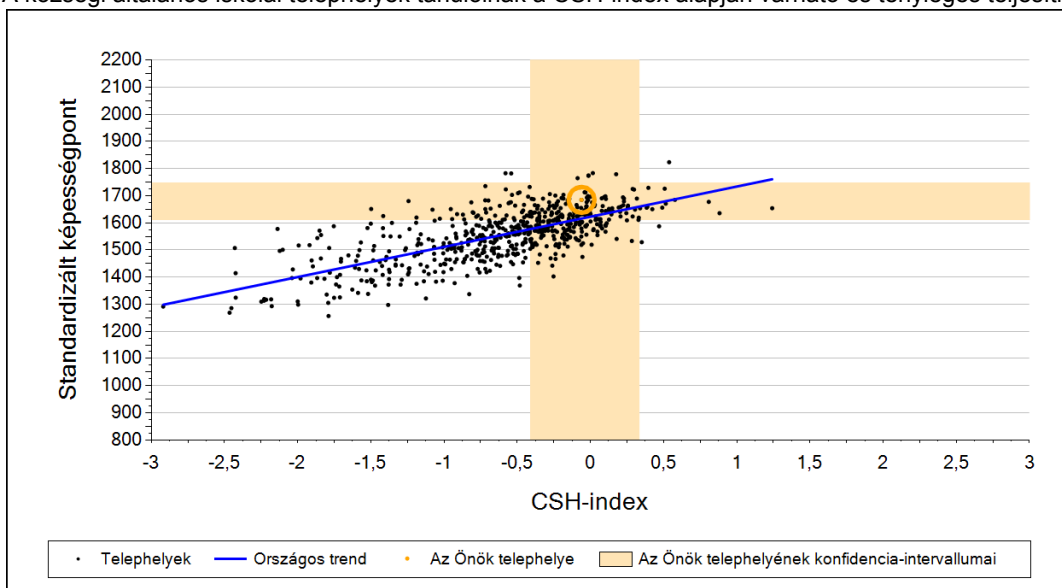
2a

Átlageredmény a CSH-index tükrében*

A telephelyek tanulóinak a CSH-index alapján várható és tényleges teljesítménye



A községi általános iskolai telephelyek tanulóinak a CSH-index alapján várható és tényleges teljesítménye



Telephelyeik eredménye a regressziós becslés alapján várható eredmény tükrében

Telephelyük tényleges eredménye	1685	(1612;1747)
Várható eredmény az összes telephelyre illesztett regressziós egyenes alapján	1616	(a tényleges eredmény ettől nem különbözik szignifikánsan)
Várható eredmény a községi általános iskolai telephelyekre illesztett regressziós egyenes alapján	1616	(a tényleges eredmény ettől nem különbözik szignifikánsan)

A CSH-index átlagértéke és az átlag megbízhatósági tartománya

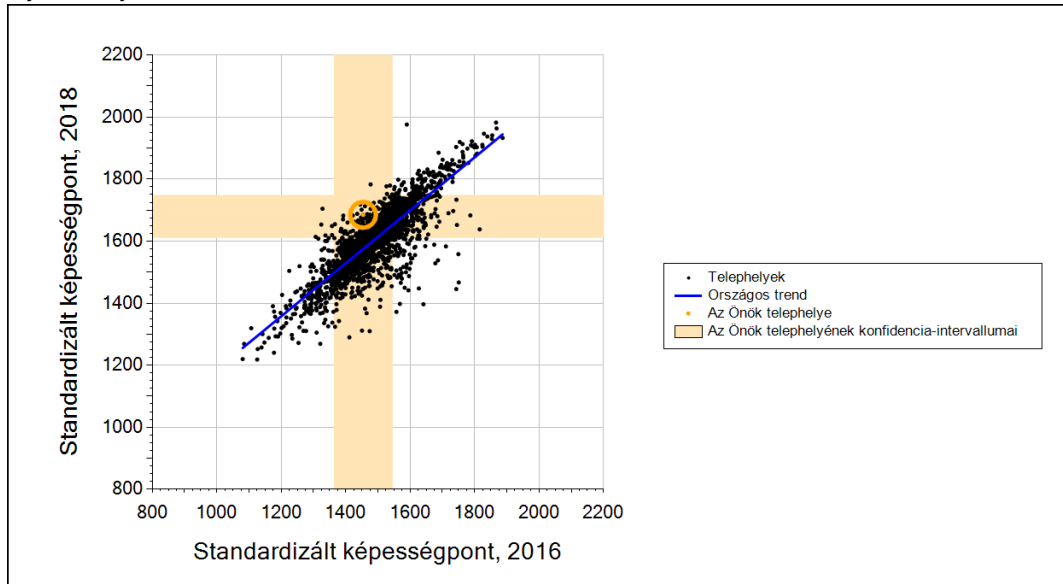
Az Önök telephelyén	-0,061	(-0,411;0,332)
Országosan	-0,041	(-0,050;-0,040)
Községi általános iskolákban	-0,622	(-0,640;-0,610)

* Csak azok a telephelyek szerepelnek az ábrákon, amelyeken legalább a diákok kétharmadára és legalább tíz tanulóra kiszámítható a CSH-index, és a CSH-indexszel rendelkező diákok átlaga belesik az összes diák képességátlagának konfidencia-intervallumába mindkét felmért terület esetében.

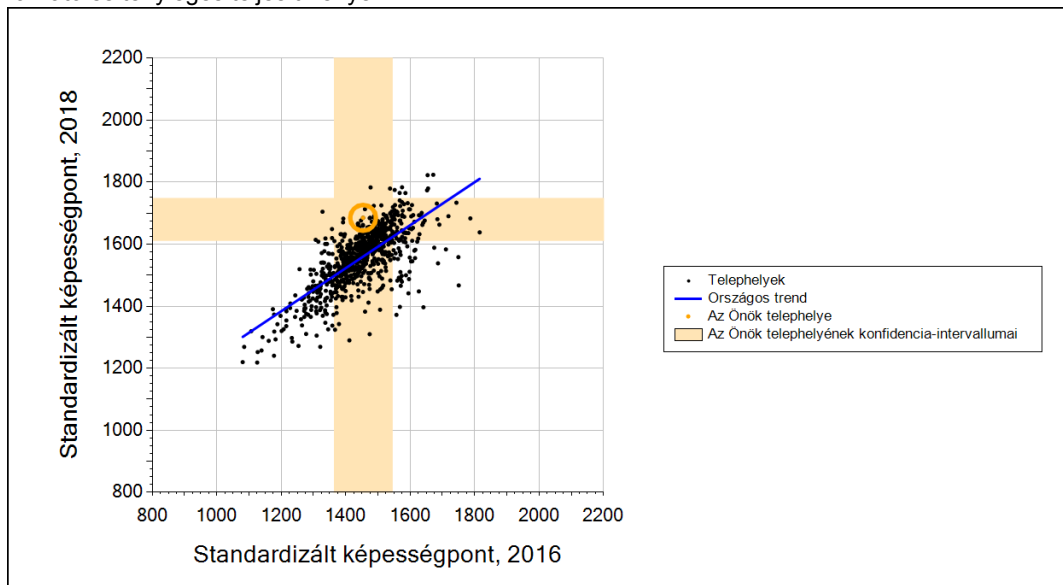
2b

Átlageredmény a tanulók korábbi eredményének tükrében*

A telephely tanulóinak a két évvel korábbi mérésben elért átlageredményük alapján várható és tényleges teljesítménye



A községi általános iskolai telephelyek tanulóinak a két évvel korábbi mérésben elért átlageredményük alapján várható és tényleges teljesítménye



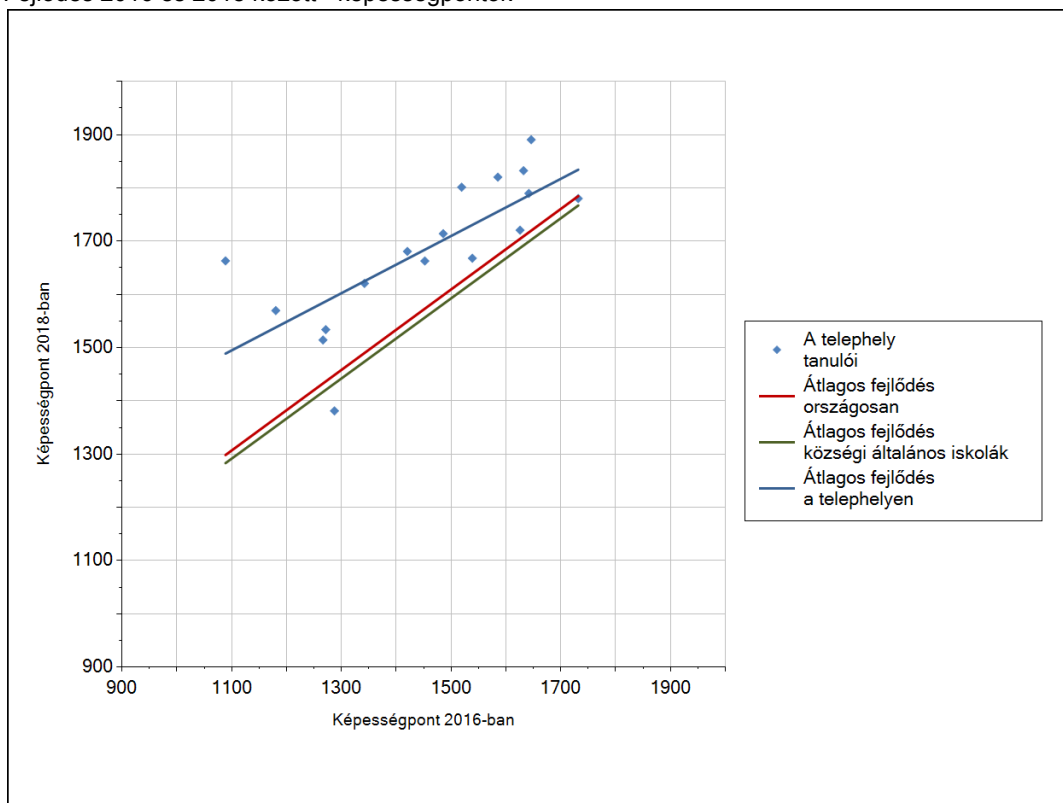
Telephelyeik eredménye a regressziós becslés alapján várható eredmény tükrében

Telephelyük 2018-as eredménye	1685	(1612;1747)
Telephelyük tanulóinak 2016-os átlageredménye	1454	(1363;1545)
Várható eredmény az összes telephelyre illesztett regressziós egyenes alapján	1575	(a tényleges eredmény ennél szignifikánsan jobb)
Várható eredmény a községi általános iskolai telephelyekre illesztett regressziós egyenes alapján	1560	(a tényleges eredmény ennél szignifikánsan jobb)

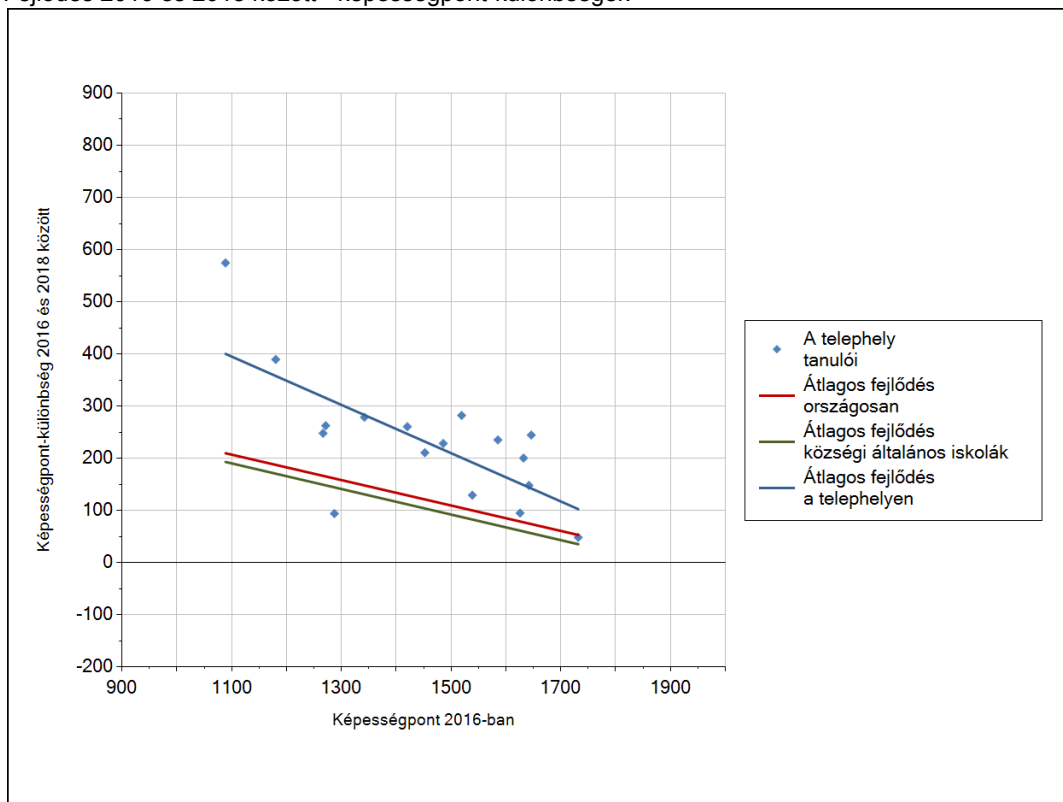
* Csak azok a telephelyek szerepelnek az ábrán, amelyek esetében legalább a tanulók kétharmada és legalább tíz tanuló megírta a két évvel korábbi mérést, és amelyeken a korábbi eredménnyel rendelkező diákok e mérésbeli átlaga beleesik az összes diák e mérésben elért képességátlagának konfidencia-intervallumába mindkét területen.

3a A tanulók fejlődése a telephelyen

Fejlődés 2016 és 2018 között - képességpontok



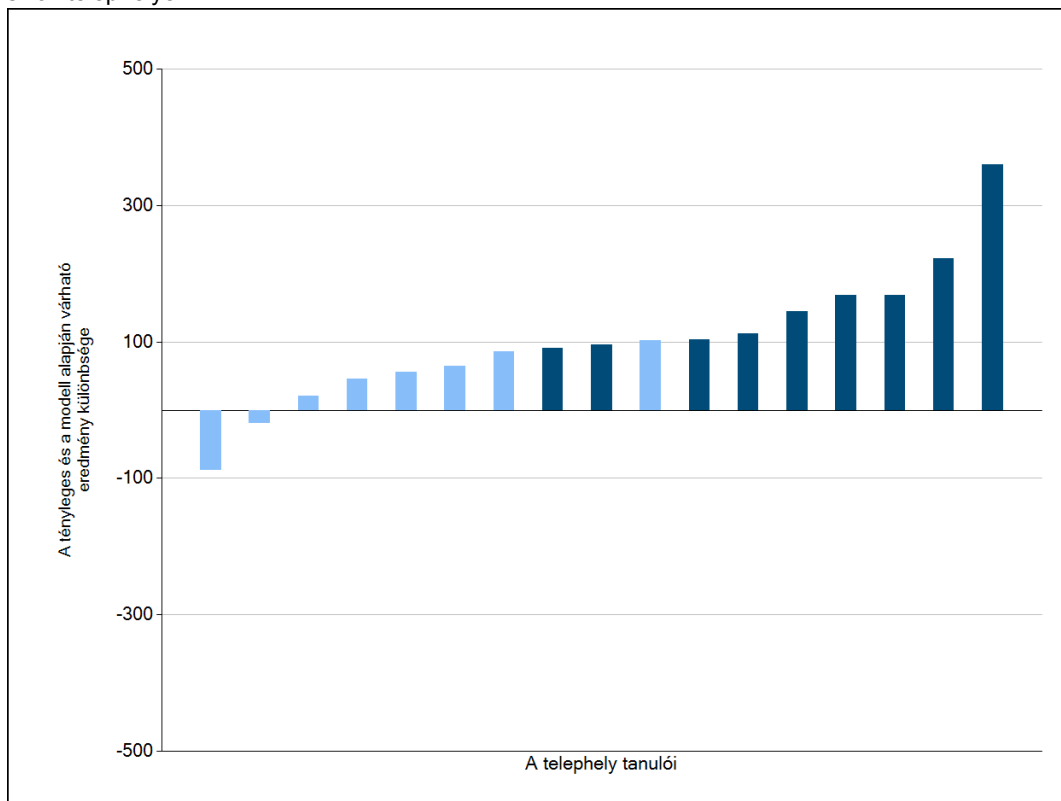
Fejlődés 2016 és 2018 között - képességpont-különbségek



3b

A tanulók egyéni fejlődése a komplex fejlődési modell alapján*

A tanulók tényleges eredménye és a komplex modell alapján becsült, várható eredménye közötti különbségek az Önök telephelyén



Sötétebb színnel jelöltük, ha a tanuló eredménye szignifikánsan különbözik a komplex fejlődési modell alapján várható eredménytől.

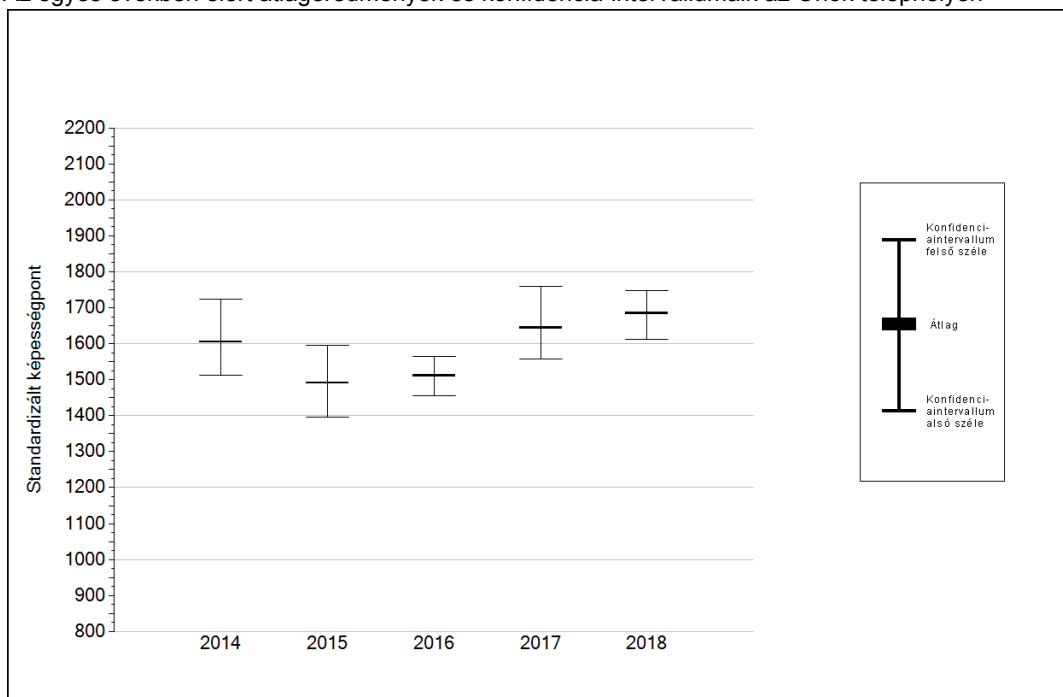
* A komplex fejlődési modellben a tanulók becsült, várható eredményének meghatározásakor a tanuló korábbi eredményei mellett a fejlődést befolyásoló egyéb tényezőket is figyelembe veszünk. Ilyenek pl. a szociális, gazdasági és kulturális háttérét mérő jellemzők, a tanuló neme, az osztály és a telephely tanulóinak két évvel korábbi átlageredménye, valamint a telephely alapvető jellemzői, mint a képzési forma és a település típusa. A becsült érték tehát azt jelképezi, hogy a hasonló családi háttérű, ugyanolyan nemű tanulók, akiknek két évvel korábbi eredménye hasonló volt, emellett 2018-ban hasonló osztályba és telephelyre jártak, átlagosan milyen eredményt értek el a 2018. évi felmérésben. A modellről bővebben az Útmutató a telephelyi jelentés ábráinak értelmezéséhez dokumentumban olvashatnak.

Matematika

4a

Az átlageredmény alakulása a 8. évfolyamon

Az egyes években elért átlageredmények és konfidencia-intervallumaik az Önök telephelyén



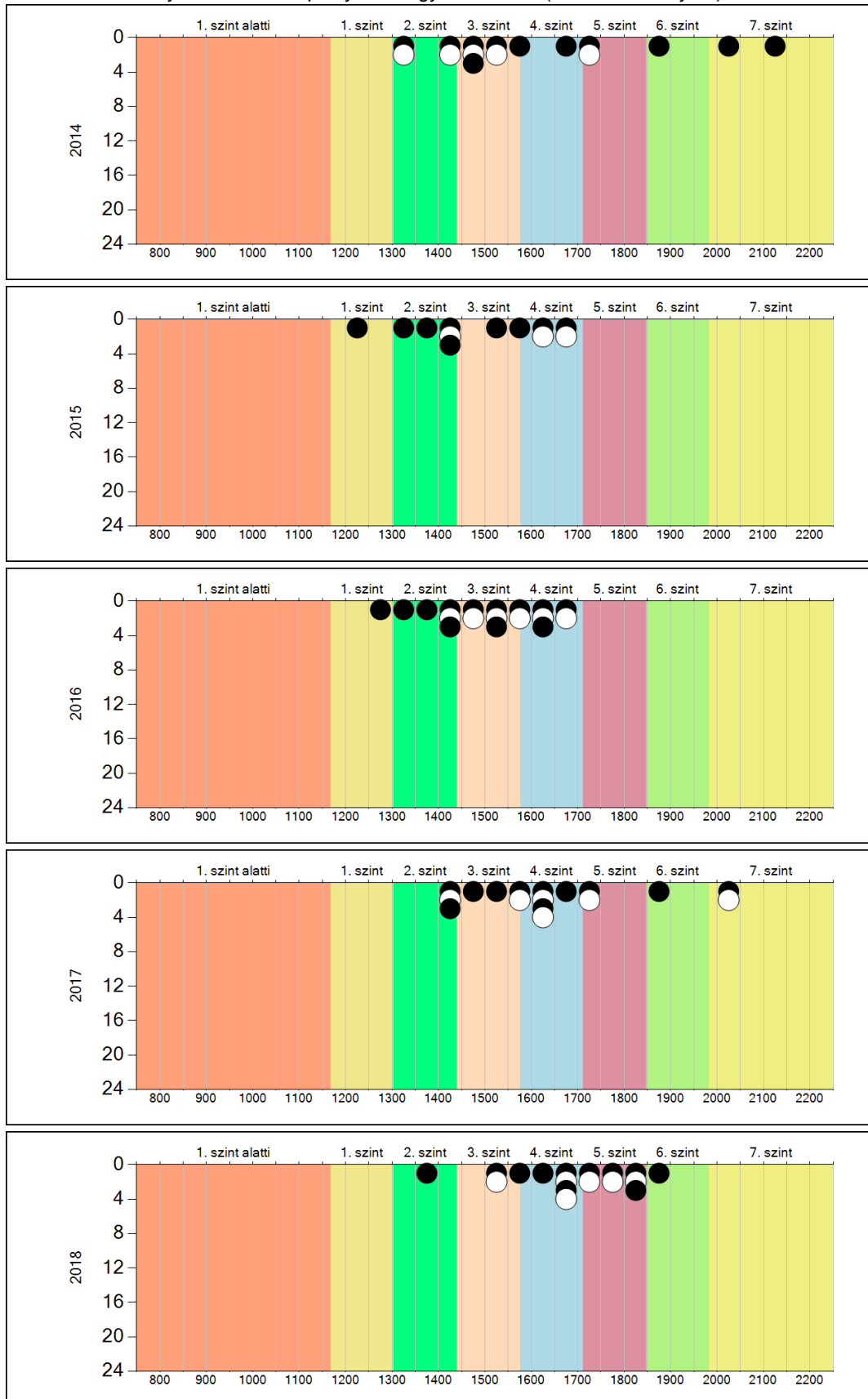
Év	Átlag (konf. int.)	A 2018. évi eredmény és a korábbi évek eredményei közötti különbség (konf.int.)
2018	1685 (1612;1747)	-
2017	1644 (1557;1760) ⊙	41 (-96;164)
2016	1511 (1456;1564) ▲	174 (89;270)
2015	1492 (1395;1596) ▲	193 (79;298)
2014	1605 (1512;1724) ⊙	80 (-67;203)

- ▲ A 2018. évi eredmény szignifikánsan magasabb
- ⊙ Nincs szignifikáns változás a 2018. évi eredményekben
- ▼ A 2018. évi eredmény szignifikánsan alacsonyabb

4b

A képességeloszlás alakulása a 8. évfolyamon

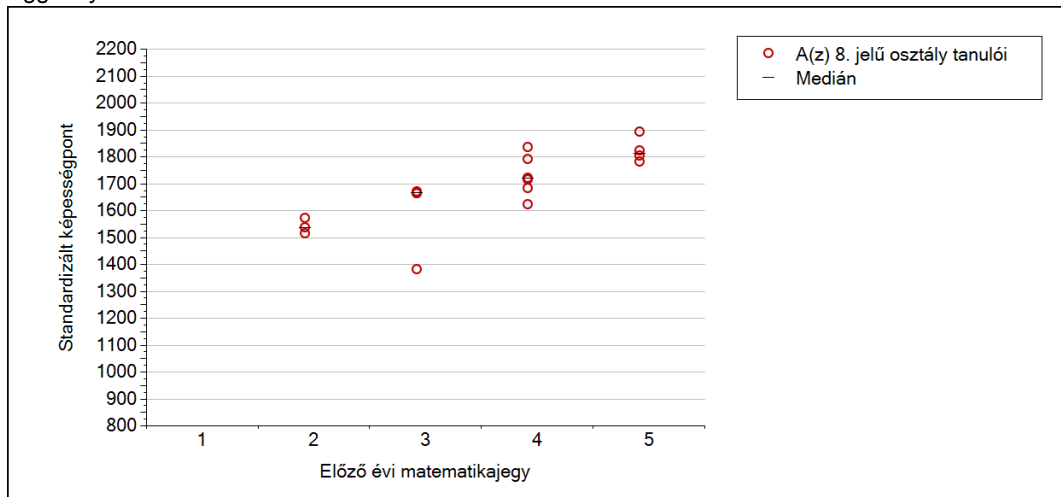
A tanulók eredményei az Önök telephelyén az egyes években (1 kör 1 tanulót jelöl)



5c

A képességeloszlás az előző év végi matematikajegy függvényében

A tanulók képességeloszlása az Önök telephelyén működő osztályokban az előző év végi matematikajegy függvényében

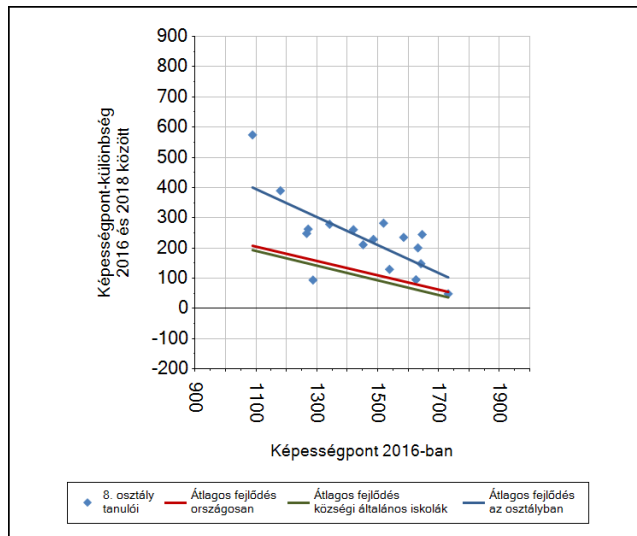
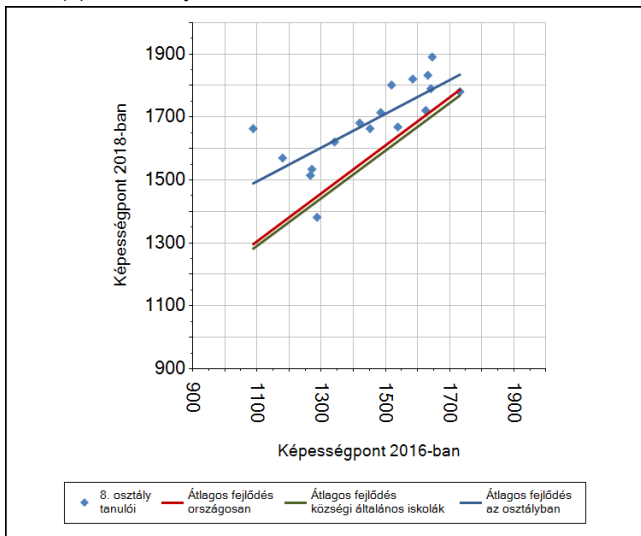


	Előző év végi matematikajegy	Minimum	Medián	Maximum
A(z) 8. jelű osztály	1	-	-	-
	2	1514	1534	1570
	3	1381	1663	1668
	4	1621	1717	1832
	5	1780	1811	1891

6a

A tanulók fejlődése osztályonként

A(z) 8. osztály tanulói



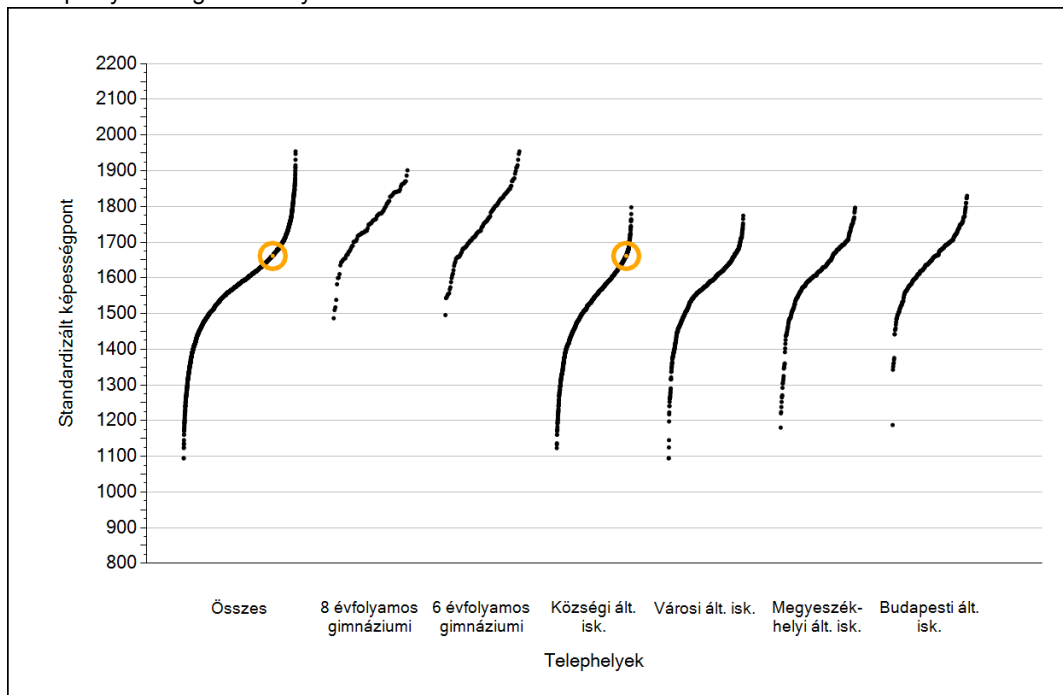
A decorative silver pocket watch with intricate engravings is placed on an open book. The watch has a round face and a small handle. The book's pages are visible, showing some text. The background is softly blurred, suggesting a library or study setting.

Szövegértés

1a

Átlageredmények

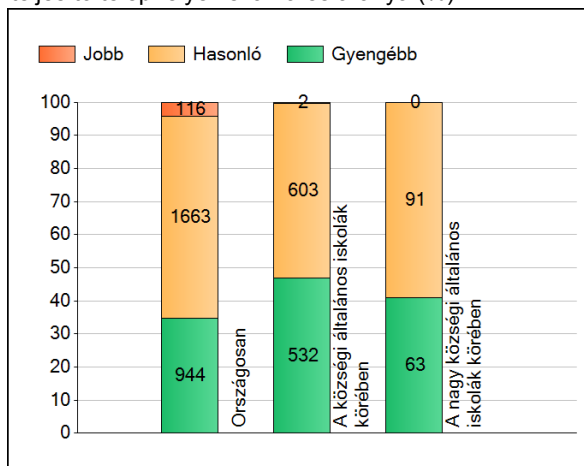
A telephelyek átlageredményeinek összehasonlítása



Az Önök eredményei a községi általános iskolai telephelyek eredményeihez viszonyítva



A szignifikánsan jobban, hasonlóan, illetve gyengébben teljesítő telephelyek száma és aránya (%)



A tanulók átlageredménye és az átlag megbízhatósági tartománya (konfidencia-intervalluma)

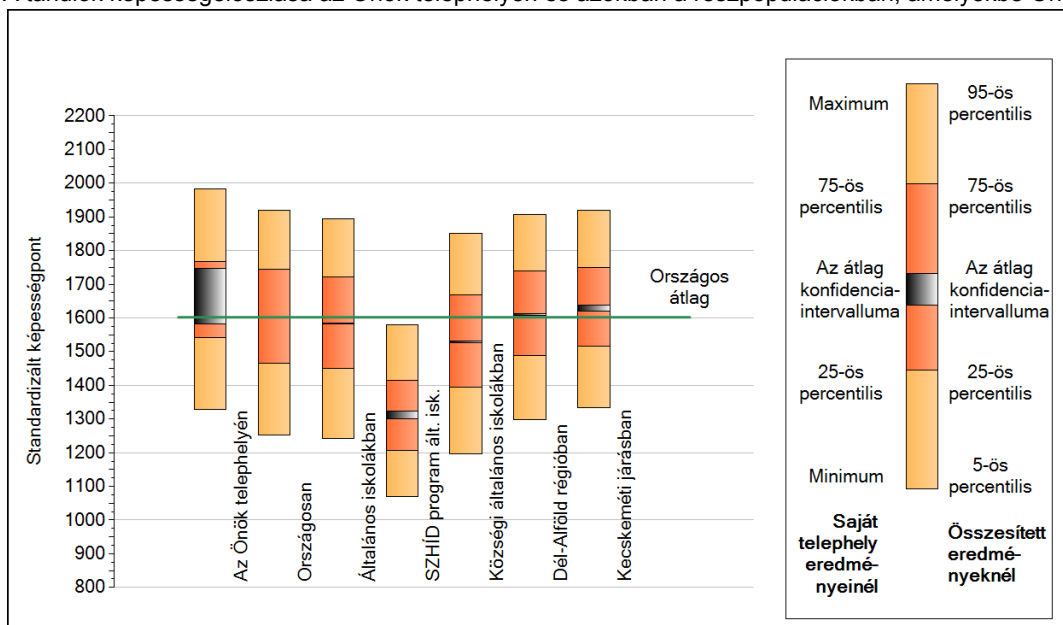
Az Önök telephelyén	1661 (1581;1748)	
Országosan	1602 (1601;1603)	
8 évfolyamos gimnáziumokban	1763 (1758;1768)	
6 évfolyamos gimnáziumokban	1766 (1762;1769)	
Ált. isk.	1583 (1582;1584)	
SZHÍD program ált. isk.	1312 (1300;1323)	
Községi ált. isk.	1530 (1527;1533)	
Városi ált. isk.	1574 (1572;1576)	
Megyeszékhelyi ált. isk.	1627 (1624;1630)	
Budapesti ált. isk.	1648 (1645;1651)	
		Kis községek ált. isk.
		1511 (1506;1518)
		Közepes községek ált. isk.
		1526 (1523;1529)
		Nagy községek ált. isk.
		1555 (1550;1560)

Szövegértés

1b

A képességeloszlás néhány jellemzője

A tanulók képességeloszlása az Önök telephelyén és azokban a részpopulációkban, amelyekbe Önök is tartoznak



A tanulók képességeloszlása az egyes részpopulációkban

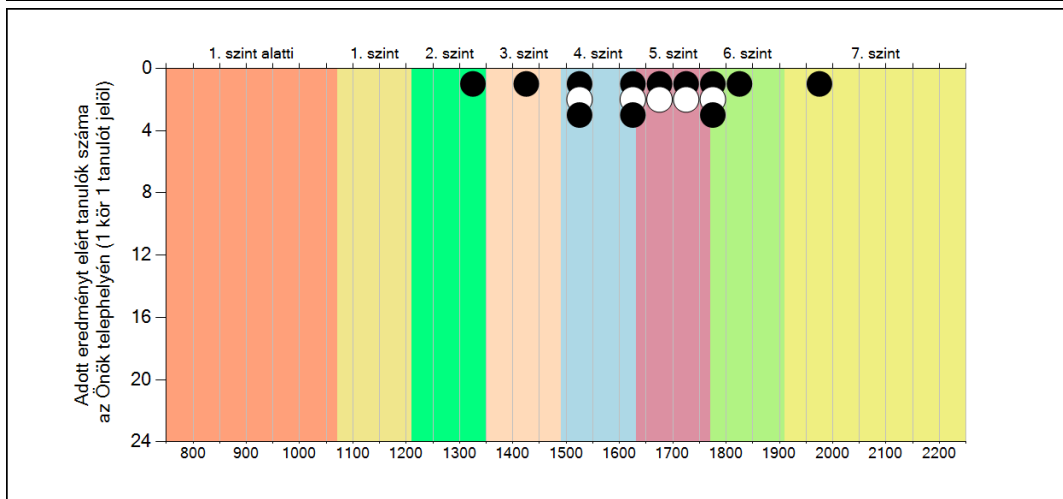
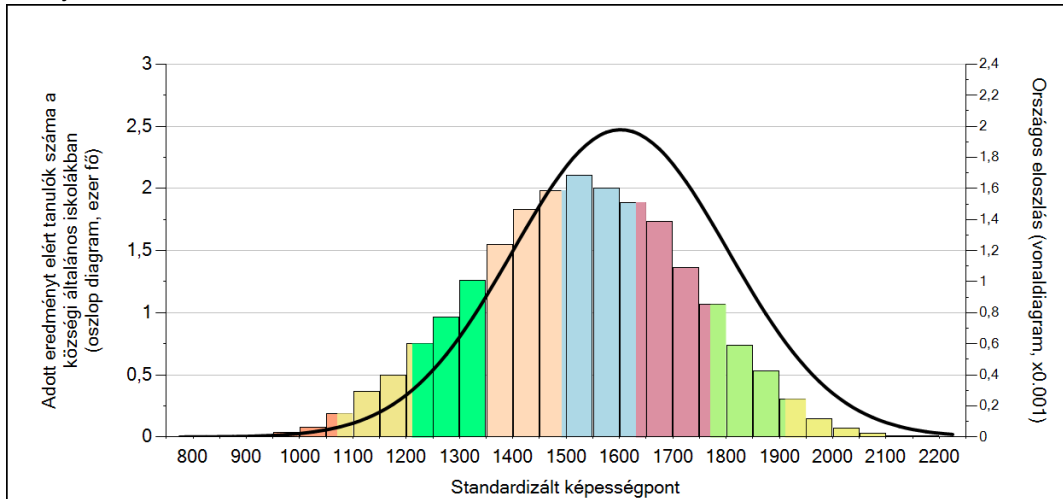
	Min. / 5-ös perc.	25-ös perc.	Átlag (konf. int.)	75-ös perc.	Max. / 95-ös perc.
Az Önök telephelyén	1329	1541	1661 (1581;1748)	1767	1983
Országosan	1254	1466	1602 (1601;1603)	1746	1920
Általános iskolákban	1243	1450	1583 (1582;1584)	1723	1894
SZHID program ált. isk.	1070	1208	1312 (1300;1323)	1414	1581
Községi általános iskolákban	1198	1395	1530 (1527;1533)	1669	1852
Dél-Alföld régióban	1298	1489	1611 (1608;1614)	1739	1906
Kecskeméti járásban	1332	1515	1629 (1621;1639)	1749	1920

Szövegértés

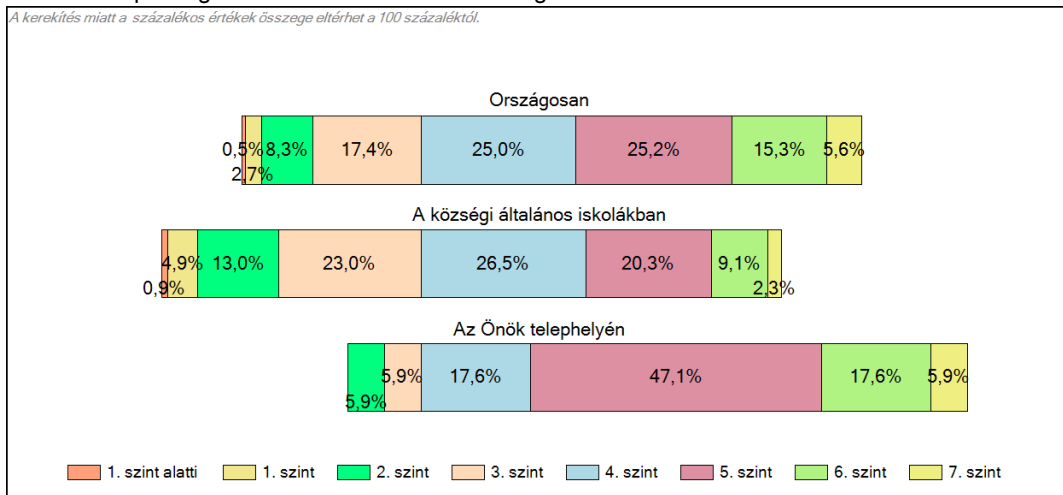
1c

Képességeloszlás

Az országos eloszlás, valamint a tanulók eredményei a községi általános iskolákban és az Önök községi általános iskolájában



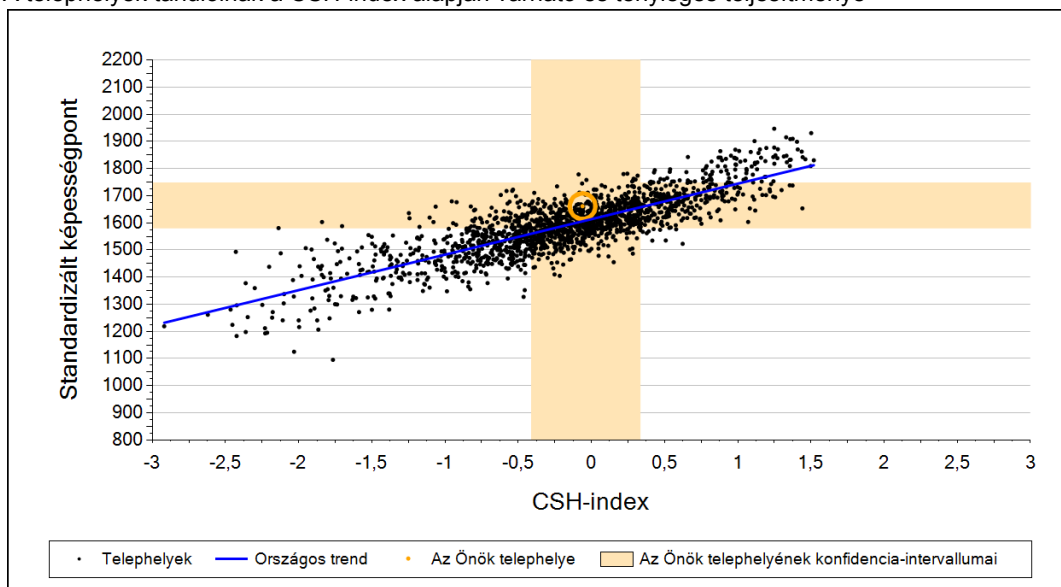
A tanulók képességszintek szerinti százalékos megoszlása



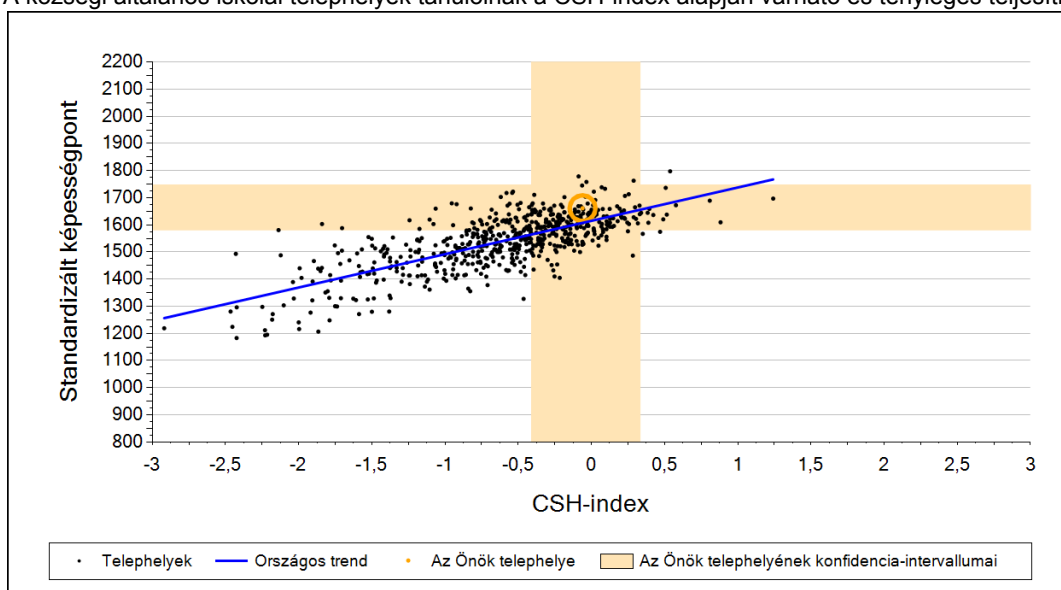
2a

Átlageredmény a CSH-index tükrében*

A telephelyek tanulóinak a CSH-index alapján várható és tényleges teljesítménye



A községi általános iskolai telephelyek tanulóinak a CSH-index alapján várható és tényleges teljesítménye



Telephelyeik eredménye a regressziós becslés alapján várható eredmény tükrében

Telephelyük tényleges eredménye	1661	(1581;1748)
Várható eredmény az összes telephelyre illesztett regressziós egyenes alapján	1606	(a tényleges eredmény ettől nem különbözik szignifikánsan)
Várható eredmény a községi általános iskolai telephelyekre illesztett regressziós egyenes alapján	1607	(a tényleges eredmény ettől nem különbözik szignifikánsan)

A CSH-index átlagértéke és az átlag megbízhatósági tartománya

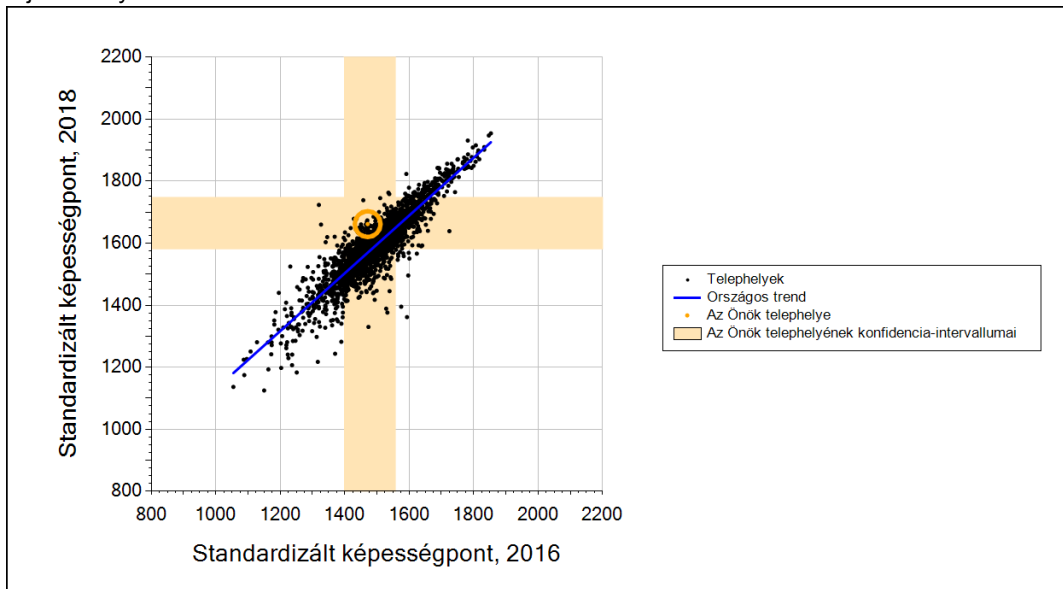
Az Önök telephelyén	-0,061	(-0,411;0,332)
Országosan	-0,041	(-0,050;-0,040)
Községi általános iskolákban	-0,622	(-0,640;-0,610)

* Csak azok a telephelyek szerepelnek az ábrákon, amelyeken legalább a diákok kétharmadára és legalább tíz tanulóra kiszámítható a CSH-index, és a CSH-indexszel rendelkező diákok átlaga belesik az összes diák képességátlagának konfidencia-intervallumába mindkét felmért terület esetében.

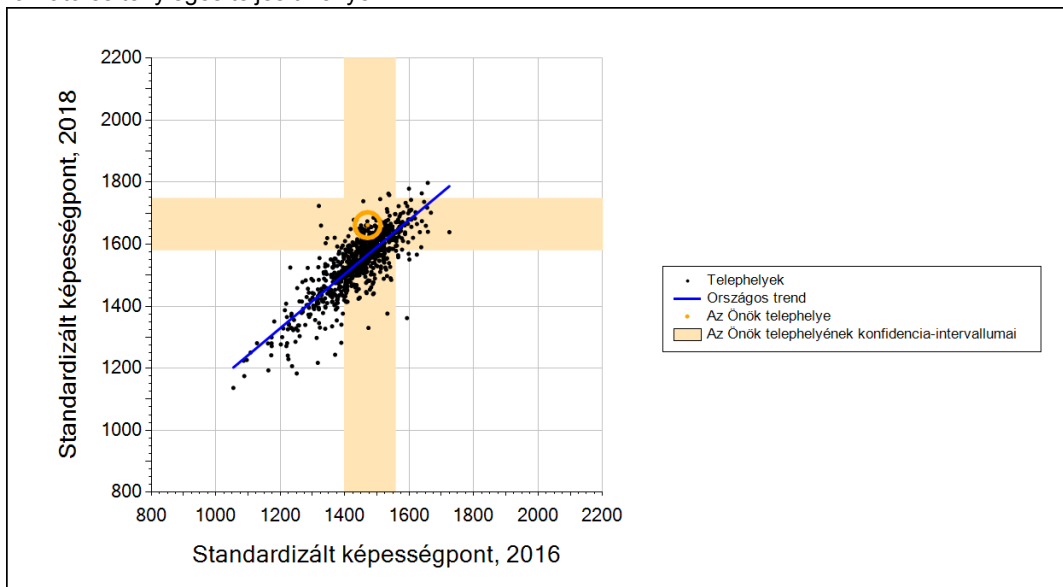
2b

Átlageredmény a tanulók korábbi eredményének tükrében*

A telephely tanulóinak a két évvel korábbi mérésben elért átlageredményük alapján várható és tényleges teljesítménye



A községi általános iskolai telephelyek tanulóinak a két évvel korábbi mérésben elért átlageredményük alapján várható és tényleges teljesítménye



Telephelyeik eredménye a regressziós becslés alapján várható eredmény tükrében

Telephelyük 2018-as eredménye	1661	(1581;1748)
Telephelyük tanulóinak 2016-os átlageredménye	1471	(1397;1557)
Várható eredmény az összes telephelyre illesztett regressziós egyenes alapján	1569	(a tényleges eredmény ennél szignifikánsan jobb)
Várható eredmény a községi általános iskolai telephelyekre illesztett regressziós egyenes alapján	1565	(a tényleges eredmény ennél szignifikánsan jobb)

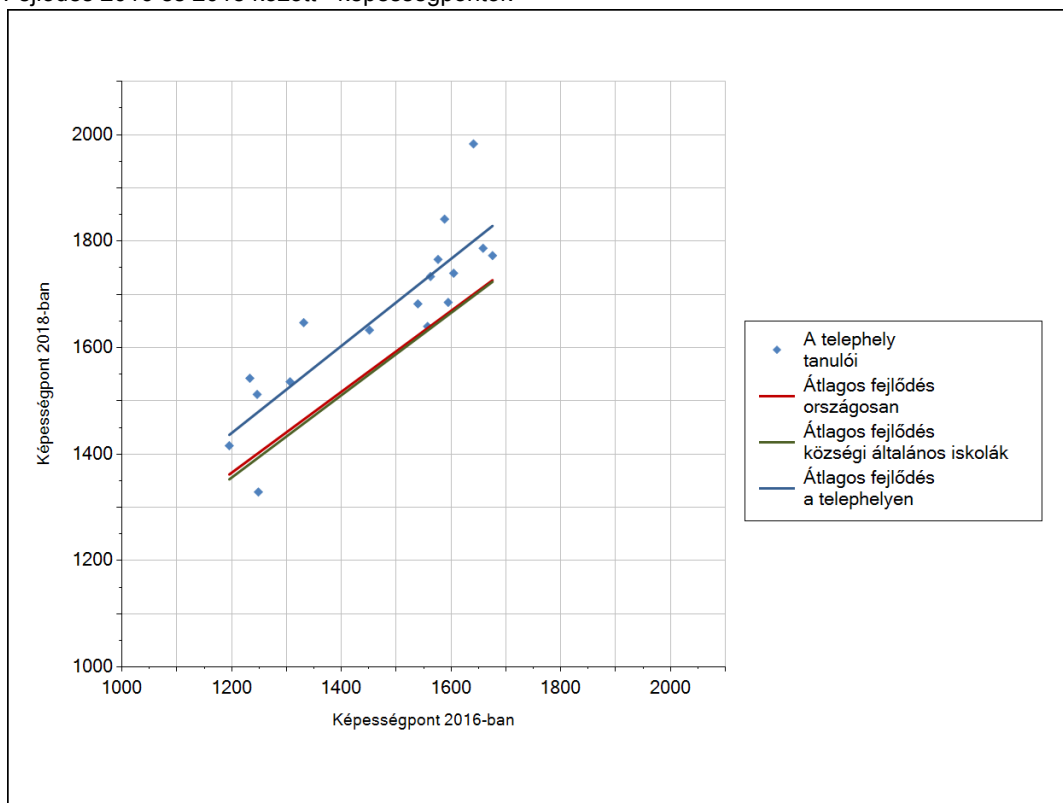
* Csak azok a telephelyek szerepelnek az ábrán, amelyek esetében legalább a tanulók kétharmada és legalább tíz tanuló megírta a két évvel korábbi mérést, és amelyeken a korábbi eredménnyel rendelkező diákok e mérésbeli átlaga beleesik az összes diák e mérésben elért képességátlagának konfidencia-intervallumába mindkét területen.

Szövegértés

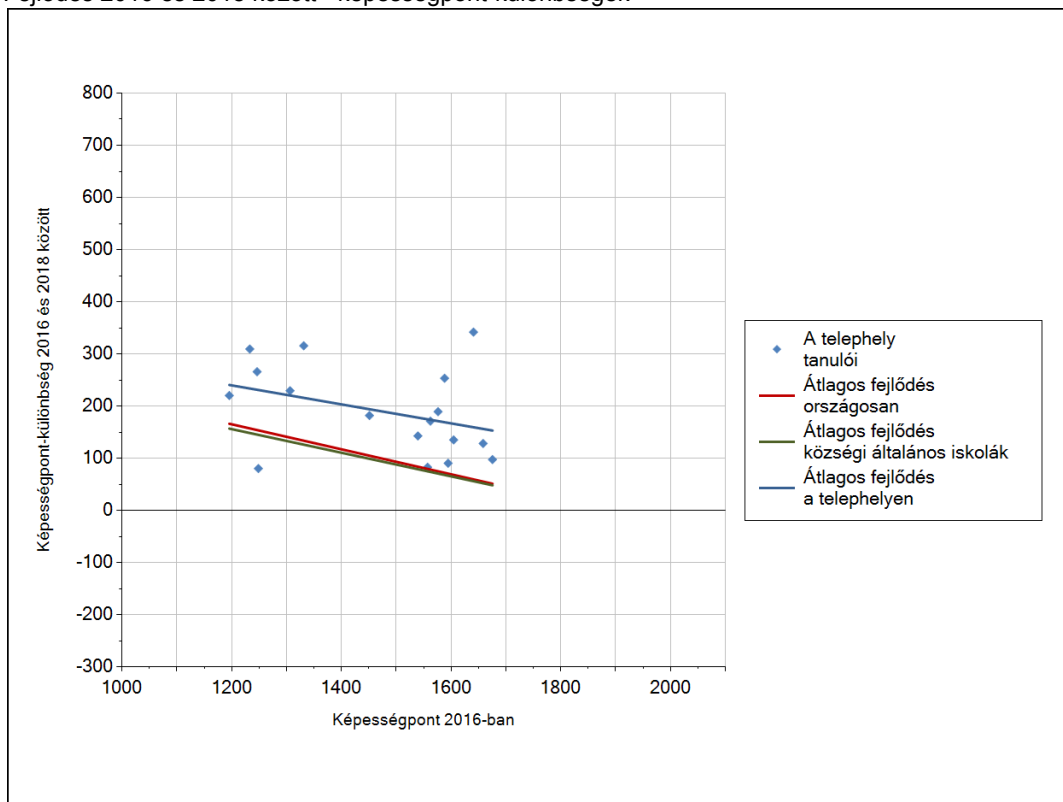
3a

A tanulók fejlődése a telephelyen

Fejlődés 2016 és 2018 között - képességpontok



Fejlődés 2016 és 2018 között - képességpont-különbségek

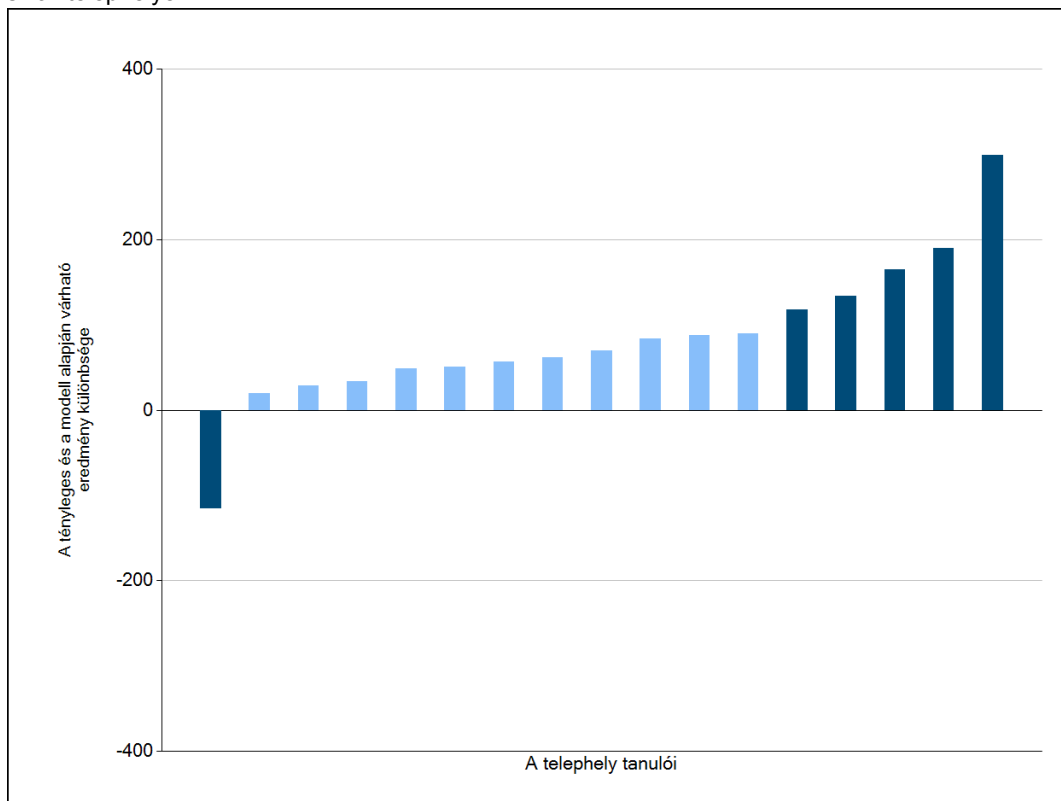


Szövegeztés

3b

A tanulók egyéni fejlődése a komplex fejlődési modell alapján*

A tanulók tényleges eredménye és a komplex modell alapján becsült, várható eredménye közötti különbségek az Önök telephelyén



Sötétebb színnel jelöltük, ha a tanuló eredménye szignifikánsan különbözik a komplex fejlődési modell alapján várható eredménytől.

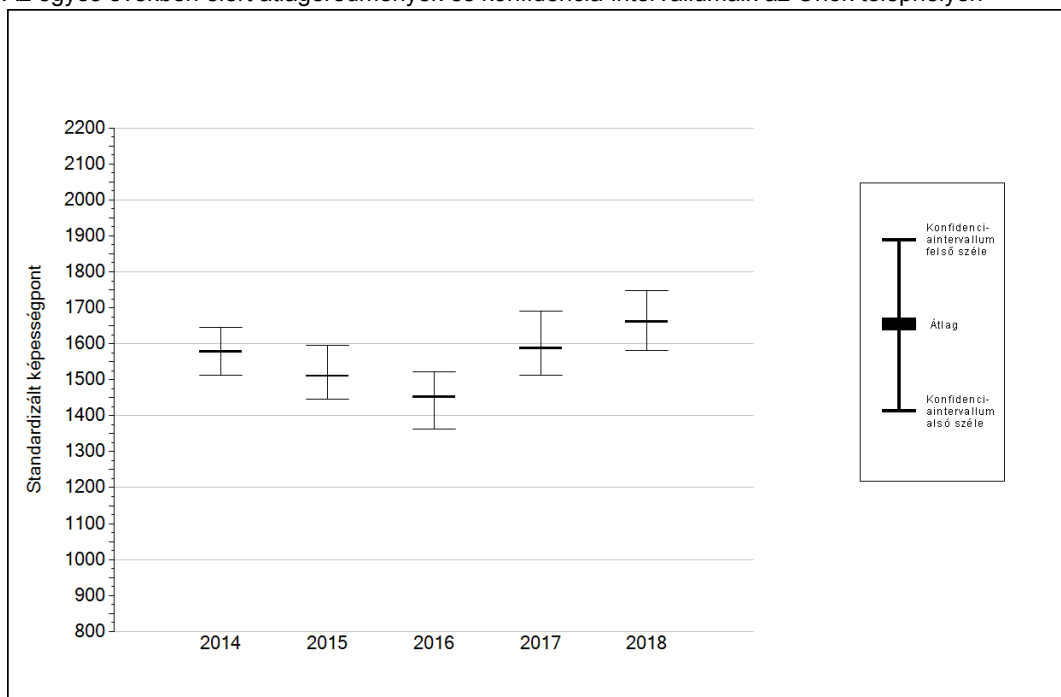
* A komplex fejlődési modellben a tanulók becsült, várható eredményének meghatározásakor a tanuló korábbi eredményei mellett a fejlődést befolyásoló egyéb tényezőket is figyelembe veszünk. Ilyenek pl. a szociális, gazdasági és kulturális háttérét mérő jellemzők, a tanuló neve, az osztály és a telephely tanulóinak két évvel korábbi átlageredménye, valamint a telephely alapvető jellemzői, mint a képzési forma és a település típusa. A becsült érték tehát azt jelképezi, hogy a hasonló családi háttérű, ugyanolyan nemű tanulók, akiknek két évvel korábbi eredménye hasonló volt, emellett 2018-ban hasonló osztályba és telephelyre jártak, átlagosan milyen eredményt értek el a 2018. évi felmérésben. A modellről bővebben az Útmutató a telephelyi jelentés ábráinak értelmezéséhez dokumentumban olvashatnak.

Szövegértés

4a

Az átlageredmény alakulása a 8. évfolyamon

Az egyes években elért átlageredmények és konfidencia-intervallumaik az Önök telephelyén



Év	Átlag (konf. int.)	A 2018. évi eredmény és a korábbi évek eredményei közötti különbség (konf.int.)
2018	1661 (1581;1748)	-
2017	1587 (1513;1690) ⊙	74 (-62;213)
2016	1451 (1363;1523) ▲	210 (97;363)
2015	1510 (1445;1596) ▲	152 (20;265)
2014	1577 (1513;1645) ⊙	84 (-26;206)

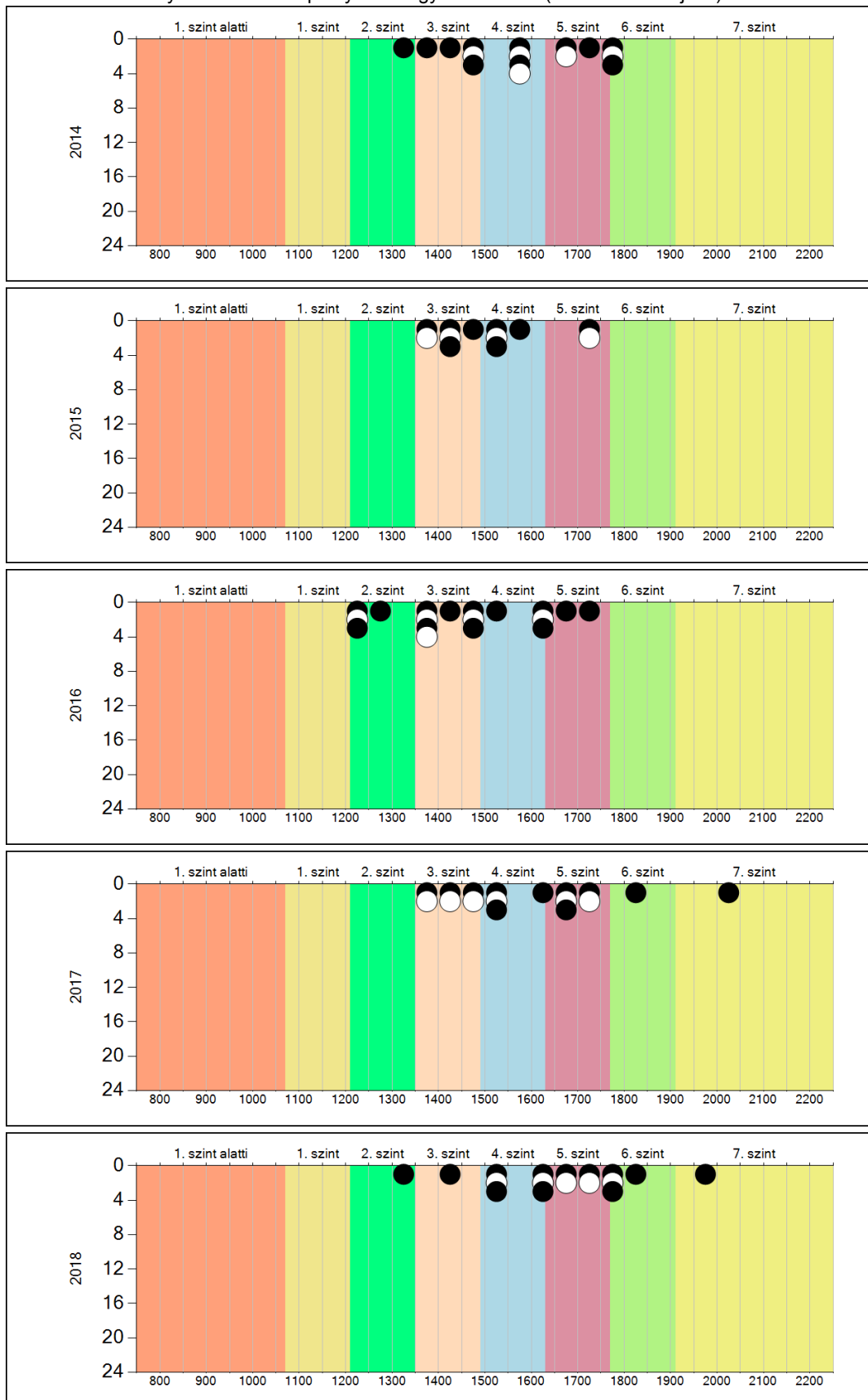
- ▲ A 2018. évi eredmény szignifikánsan magasabb
- ⊙ Nincs szignifikáns változás a 2018. évi eredményekben
- ▼ A 2018. évi eredmény szignifikánsan alacsonyabb

Szövegértés

4b

A képességeloszlás alakulása a 8. évfolyamon

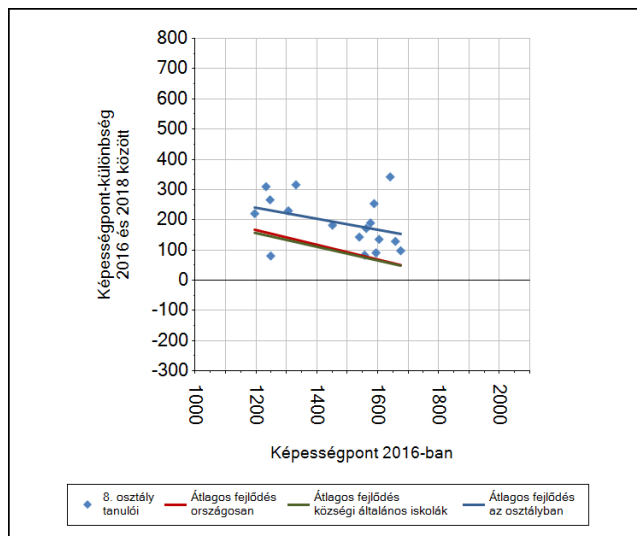
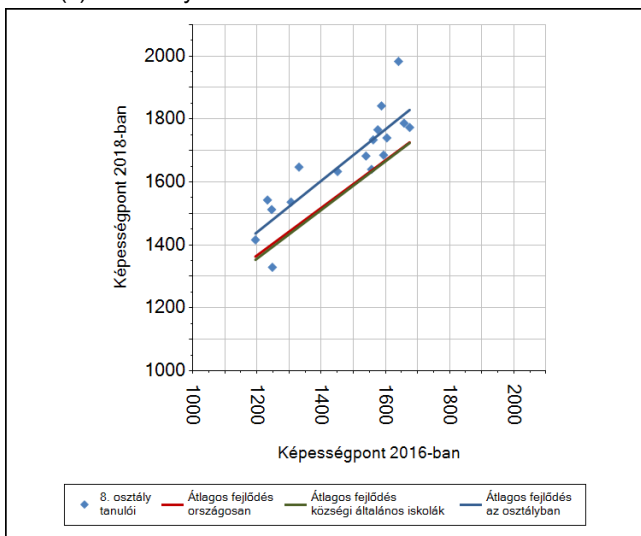
A tanulók eredményei az Önök telephelyén az egyes években (1 kör 1 tanulót jelöl)



6a

A tanulók fejlődése osztályonként

A(z) 8. osztály tanulói



Szövegértés